



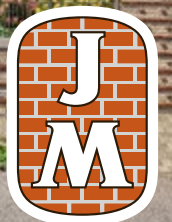
GÖTEBORG – ERIKSBERG

Eriksberg

Ägarlägenheter

BOSTADSAKTA ETAPP 1

KOMMUN GÖTEBORG	LÄGE ÄLVSTRANDEN	I attraktiva Kvarnenområdet planerar vi 53 ägarlägenheter om 1-5 rok. Det blir välplanerade bostäder, utformade för ett bekvämt och stimulerande stadsliv. En möjlighet att investera i en boendeform med större frihet, lägre avgift och mer kontroll över din egen livsstil.	ANTAL RUM 1-5	BOSTÄDER 53
OMRÅDE ERIKSBERG	TILLTRÄDE, PRELIMINÄRT KVARTAL 1 2028		BOAREA 33-158 KVM	BOENDEFORM ÄGARLÄGENHET



1945



Innehåll

Om Eriksberg ÄGL	4
Situationsplan	5
Våningsplan	8
Lägenhetsförteckning	11
Planlösningar	12
1 rok	12
2 rok	18
3 rok	30
4 rok	34
Etagelägenhet 5 rok.....	40
Fasader.....	42
JM Original	44
Rumsbeskrivning	46
Teknisk beskrivning	48
Försäljning och ekonomi	51
Ägarlägenheter	52
Upplåtelseform	53
JM och hållbarhet	54
Så köper du bostad av JM	56
Ordlista	57
Symbolförklaring	59

Eriksberg Ägarlägenheter

Utgivningsdatum	Juni 2026
Tillträde	Kvartal 1 2028
Byggherre	JM AB
Totalentreprenör	JM AB
Arkitekt	Arkitekturkompaniet
Information	JM AB Odinsgatan 13, 41103 Göteborg
Internet	jm.se
E-post	kundtjanst.bostad@jm.se
Försäljning	Nya Kvadrat
Kontakt	adam.andreasson@nyakvadrat.se

Bostadsfakta framtagen av JM AB.

Design & Produktion: Ranelid reklambyrå AB
Visualiseringsbilder: Locka
Foto: JM arkiv
Tryck: Ljungbergs tryckeri
Produktionsår: 2026

JM AB reserverar sig för eventuella ändringar och tryckfel i hela trycksaken. Fotografier och illustrationer är idébilder som kan avvika från verkligheten.



Denna PDF är klickbar. Det innebär att den innehåller **orange** länkar som gör det lätt för dig att navigera i dokumentet. Du kan även klicka på HEM-knappen på varje sida för att komma tillbaka till innehållsförteckningen.







ETAPP 1
Eriksberg ÄGL



Om Eriksberg ÄGL

Välkommen hem till Eriksberg Ägarlägenheter – ett nytt bostadskvarter med totalt 101 ägarlägenheter utformat för dig som vill bo tryggt, funktionellt och långsiktigt. I en första etapp erbjuds 53 genomtänkta hem från 1 till 5 rok, 33–158 kvm. På husets övre plan planeras två unika vindsvåningar varav den största kommer att ha dubbla takterrasser, Läget i Kvarnenområdet ger närhet till både stad, natur och en välfungerande vardag. Den nya parken, kajpromenaden längs Göta älv och Eriksbergs service och kommunikationer finns på bekvämt avstånd.

Med en ägarlägenhet får du kontroll och stabilitet i ditt boende – med låga driftskostnader och möjligheten att hyra ut när behov uppstår. Ett boende där kvalitet, struktur och trygghet står i centrum – utvecklat för att vara en hållbar investering över tid.

Läs mer på jm.se/eriksberg-agarlagenheter



Situationsplan Eriksberg Ägarlägenheter



1

GEMENSAM GÅRD

På gården finns vackra planteringar och sittgrupper med bänkar och bord för trevligt umgänge i det fria.

2

ENKELT ATT VARA MILJÖVÄN

Miljörummet på gården gör det enkelt för dig att vara miljövän och sortera ditt mat- och restavfall.

3

CYKELFÖRVARING

Din cykel parkerar du tryggt i källaren eller i cykelställ på gården om du önskar.

4

GARAGEINFART

Under kvarteret finns garage och källare med lägenhetsförråd och cykelförvaring.

5

NY PARK MED LEKPLATS

Tvärs över gatan från din bostad anläggs en mindre park med lekplats för de små.



Kvarteret omsluter en omsorgsfullt utformad innergård med planteringar och sittgrupper. Högst upp på husets båda gavlar skapas exklusiva etagévåningar med dubbla takterrasser







Våningsplan

ENTRÉVÅNING

- 1 rok
- 2 rok
- 3 rok
- 4 rok
- 5 rok



VÅNING 1



Våningsplan

VÅNING 2-4

- 1 rok
- 2 rok
- 3 rok
- 4 rok
- 5 rok



VÅNING 5

VÅNING 6







ETAPP 1

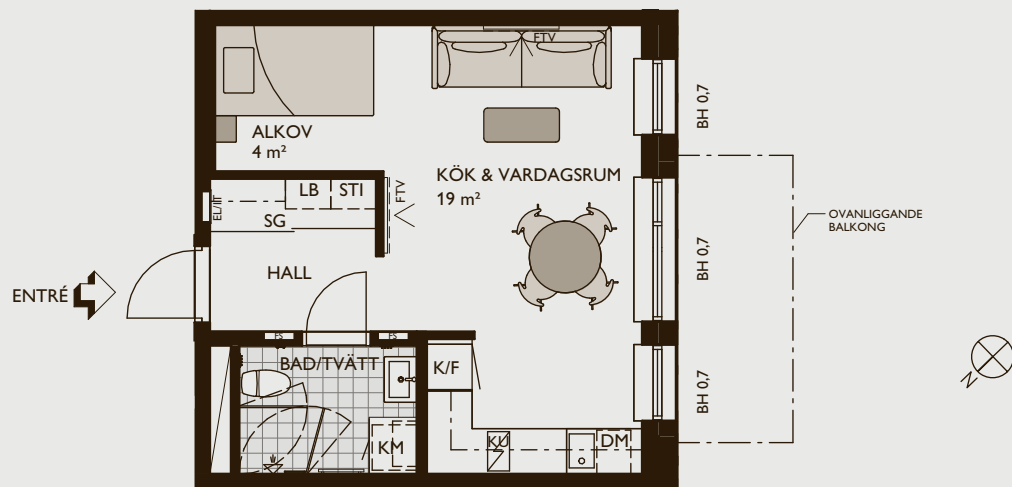
Lägenhetsförteckning

LÄGENHET	VÅNING	ROK	BOYTA	SID
11006	Entréväning	1	33	12
11106	Våning 1	1	33	13
11108	Våning 1	1	33	14
11206, 11306, 11406, 11506	Våning 2-5	1	33	15
11208, 11308, 11408	Våning 2-4	1	33	16
11508	Våning 5	1	33	17
11107	Våning 1	2	43	18
11207, 11307, 11407, 11507	Våning 2-5	2	43	19
11007	Entréväning	2	45	20
11002	Entréväning	2	46	21
11003	Entréväning	2	46	22
11103, 11203, 11303, 11403, 11503	Våning 1-5	2	46	23
11104, 11204, 11304, 11404, 11504	Våning 1-5	2	46	24
11101	Våning 1	2	50	25
11201, 11301, 11401, 11501	Våning 2-5	2	50	26
11102	Våning 1	2	51	27
11202, 11302, 11402, 11502	Våning 2-5	2	51	28
11001	Entréväning	2	53	29
11005	Entréväning	3	70	30
11109	Entréväning	3	82	31
11209, 11309, 11409, 11509	Våning 2-5	3	82	32
11601	Våning 6	3	86	33
11004	Entréväning	4	97	34
11105	Våning 1	4	97	35
11205, 11305, 11405	Våning 2-4	4	97	36
11505	Våning 5+6	5	158	40-41

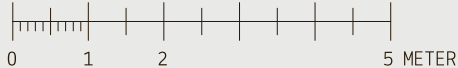


1 rok 33 kvm

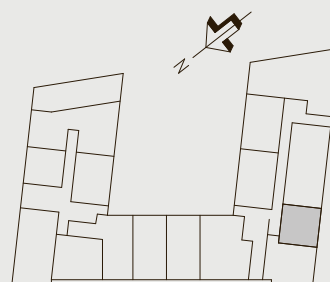
- Yteffektiv lägenhet
- Vinkelkök med plats för större matbord
 - Privat sovdel
- Badrum med kombimaskin



SKALA 1:100



ERIKSBERG ÄGARLÄGENHETER
Lgh 11006 (Entréväning)

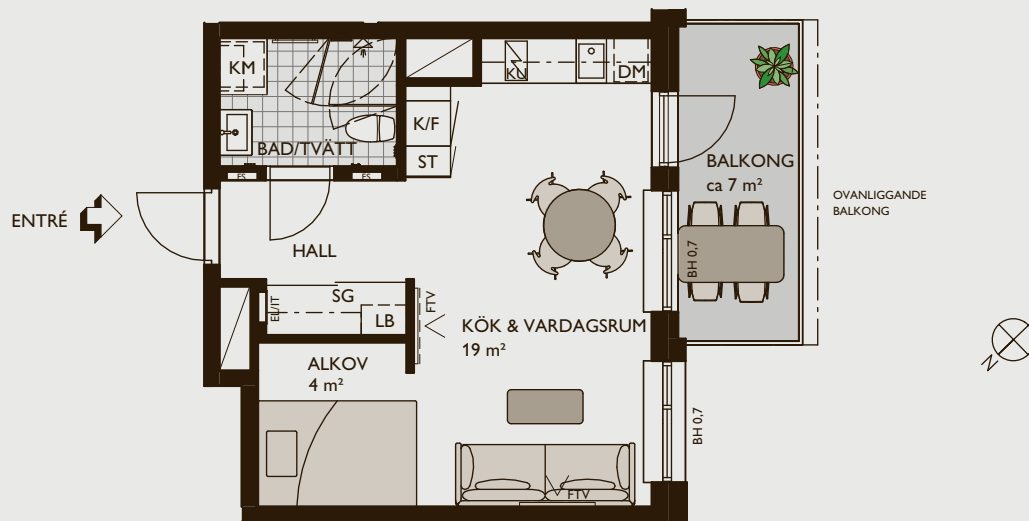


	Våning 6
	Våning 5
	Våning 4
	Våning 3
	Våning 2
	Våning 1
	Entréväning
	Källarväning

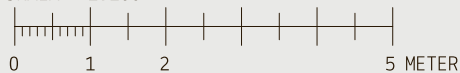


1 rok 33 kvm

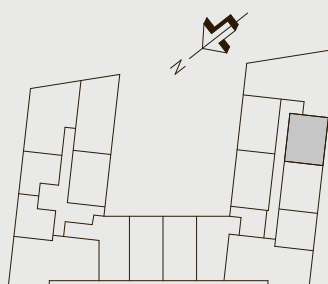
- Yteffektiv etta med balkong i sydvästläge
- Vinkelkök med plats för större matbord
 - Privat sovdel
- Badrum med kombimaskin



SKALA 1:100



ERIKSBERG ÄGARLÄGENHETER
Lgh 11106 (Våning 1)

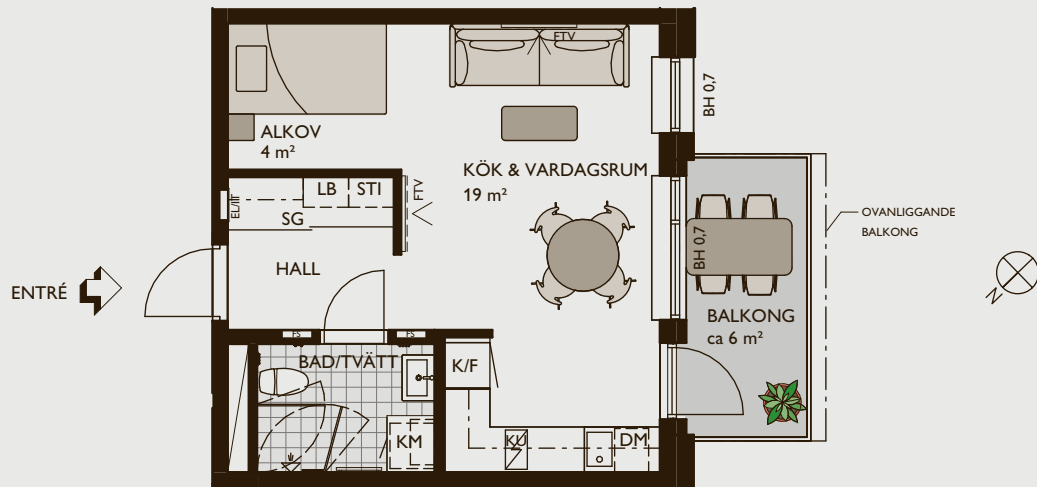


	Våning 6
	Våning 5
	Våning 4
	Våning 3
	Våning 2
	Våning 1
	Entréväning
	Källarväning

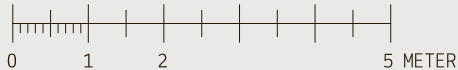


1 rok 33 kvm

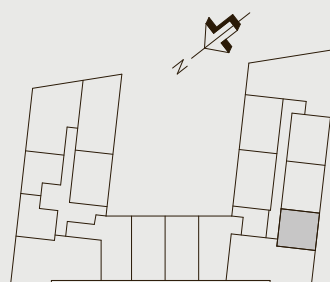
- Yteffektiv etta med balkong i sydvästläge
- Vinkelkök med plats för större matbord
 - Privat sovdel
- Badrum med kombimaskin



SKALA 1:100



ERIKSBERG ÄGARLÄGENHETER
Lgh 11108 (Våning 1)

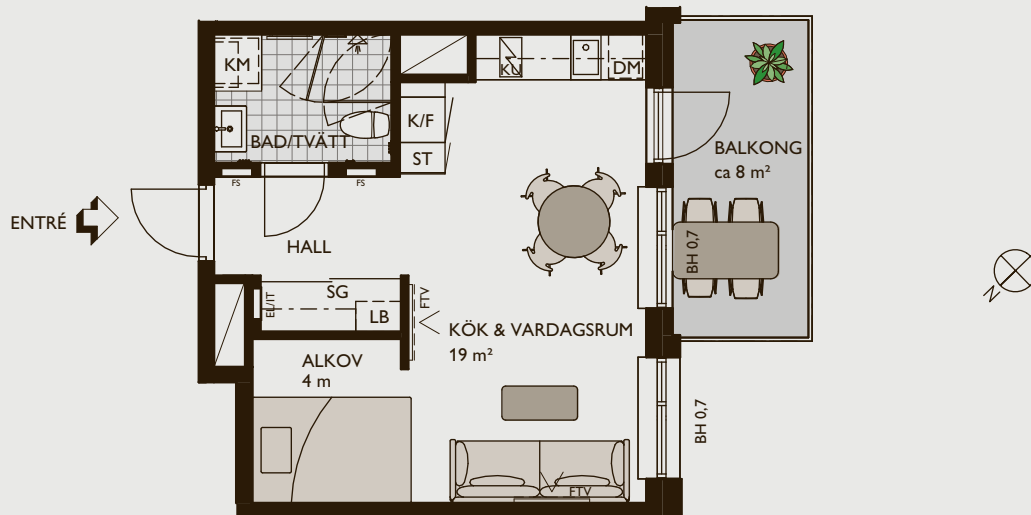


	Våning 6
	Våning 5
	Våning 4
	Våning 3
	Våning 2
	Våning 1
	Entréväning
	Källarvåning

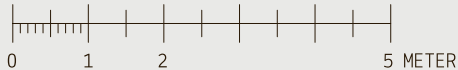


1 rok 33 kvm

- Yteffektiv etta med balkong i sydvästläge
- Vinkelkök med plats för större matbord
 - Privat sovdel
- Badrum med kombimaskin

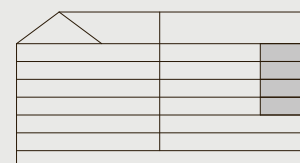
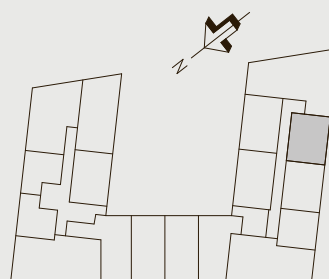


SKALA 1:100



ERIKSBERG ÄGARLÄGENHETER

- Lgh 11206 (Våning 2)
- Lgh 11306 (Våning 3)
- Lgh 11406 (Våning 4)
- Lgh 11506 (Våning 5)

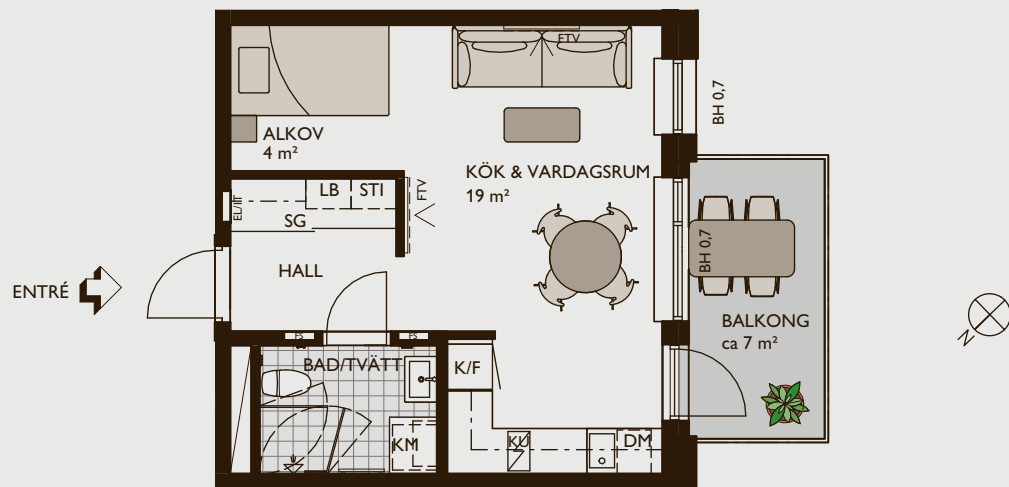


- Våning 6
- Våning 5
- Våning 4
- Våning 3
- Våning 2
- Våning 1
- Entréväning
- Källarväning

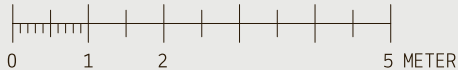


1 rok 33 kvm

- Yteffektiv etta med balkong i sydvästläge
- Vinkelkök med plats för större matbord
 - Privat sovdel
- Badrum med kombimaskin

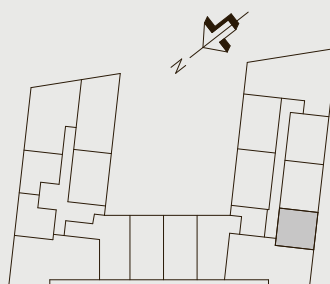


SKALA 1:100



ERIKSBERG ÄGARLÄGENHETER

- Lgh 11208 (Våning 2)
- Lgh 11308 (Våning 3)
- Lgh 11408 (Våning 4)

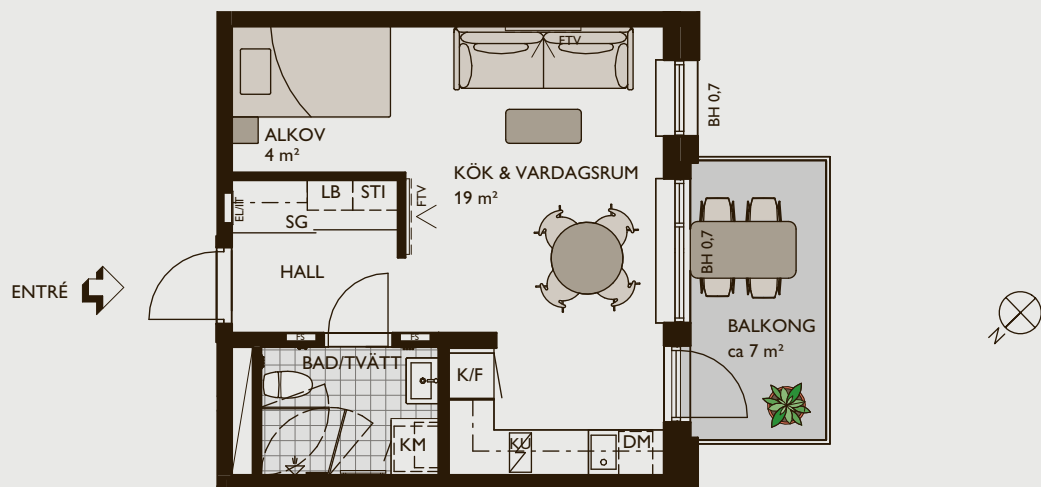


	Våning 6
	Våning 5
	Våning 4
	Våning 3
	Våning 2
	Våning 1
	Entréväning
	Källarvåning

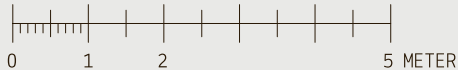


1 rok 33 kvm

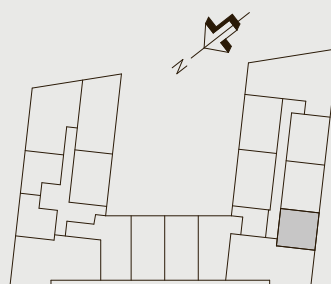
- Yteffektiv etta med balkong i sydvästläge
- Vinkelkök med plats för större matbord
 - Privat sovdel
- Badrum med kombimaskin



SKALA 1:100



ERIKSBERG ÄGARLÄGENHETER
Lgh 11508 (Våning 5)

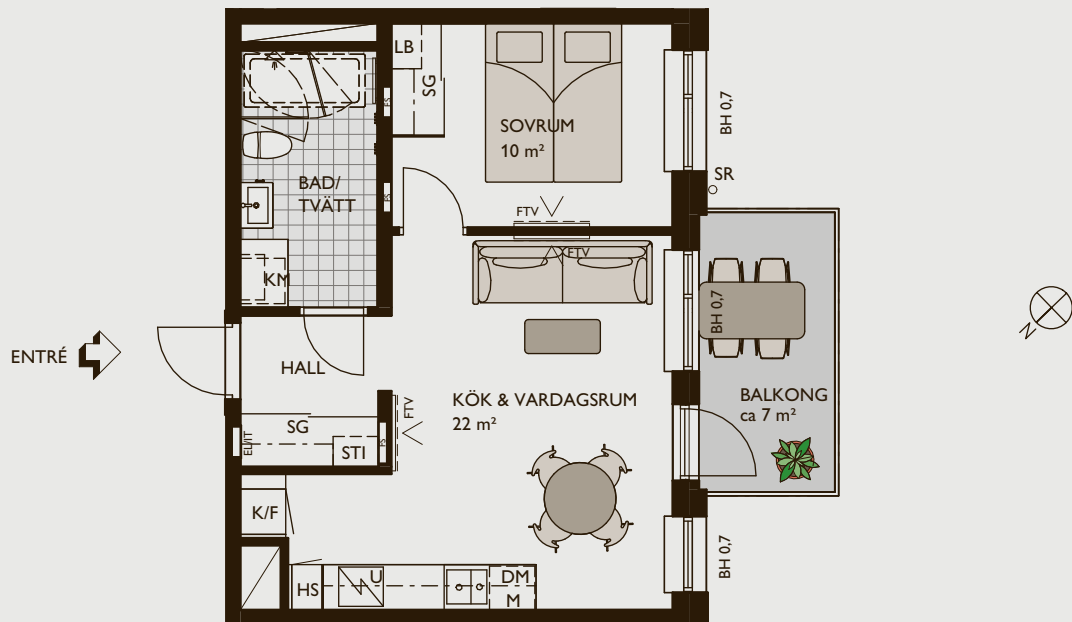


	Våning 6
	Våning 5
	Våning 4
	Våning 3
	Våning 2
	Våning 1
	Entréväning
	Källarvåning

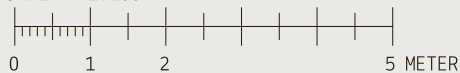


2 rok 43 kvm

- Tvåa med balkong i sydvästläge
- Socialt kök/vardagsrum med plats för större matbord
- Sovrum med skjutdörrsgarderob
- Badrum med kombimaskin och möjlighet till badkar (tillval)

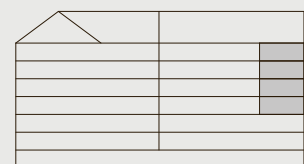
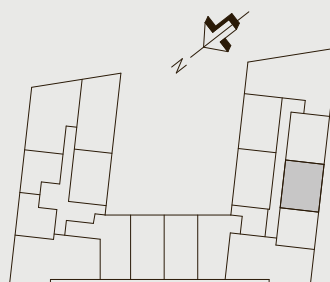


SKALA 1:100



ERIKSBERG ÄGARLÄGENHETER

- Lgh 11207 (Våning 2)
- Lgh 11307 (Våning 3)
- Lgh 11407 (Våning 4)
- Lgh 11507 (Våning 5)

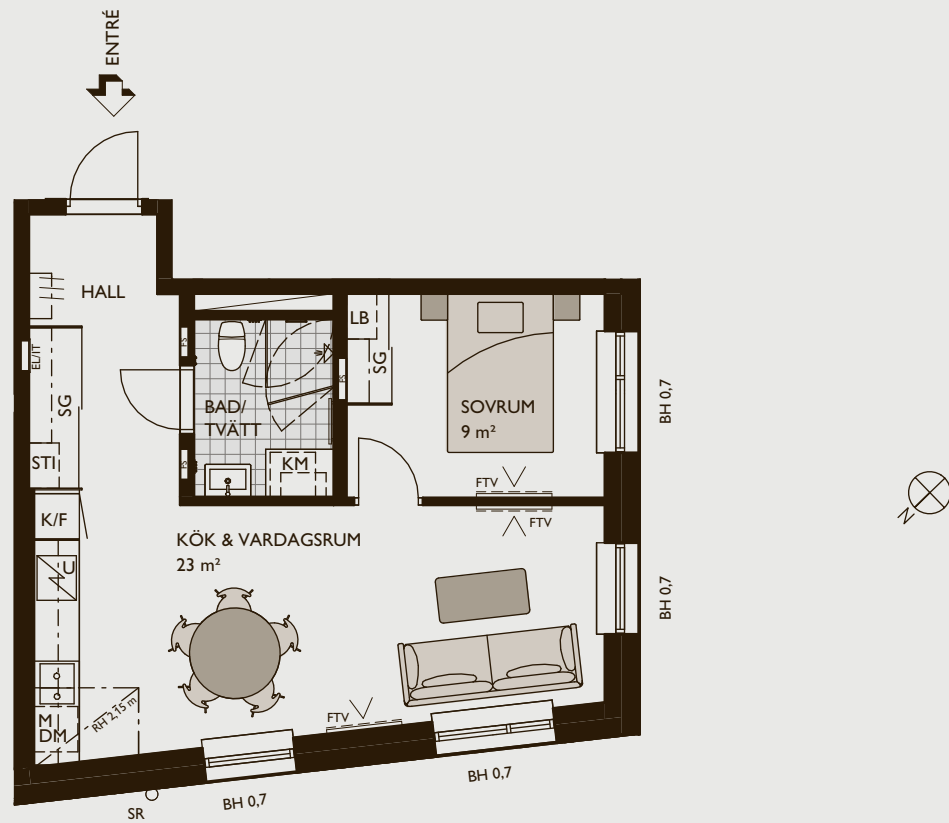


Våning 6
Våning 5
Våning 4
Våning 3
Våning 2
Våning 1
Entréväning
Källarväning

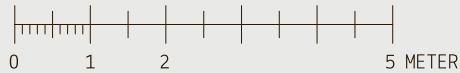


2 rok 45 kvm

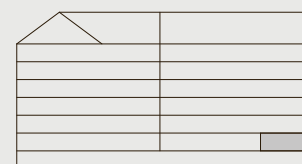
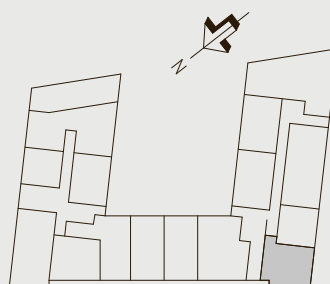
- Gavellägenhet med fönster i två väderstreck
- Tilltaget kök med öppet samband mot vardagsrum
 - Förvaring i dubbla skjutdörrsgarderaber
 - Badrum med kombimaskin



SKALA 1:100



ERIKSBERG ÄGARLÄGENHETER
Lgh 11007 (Entréväning)

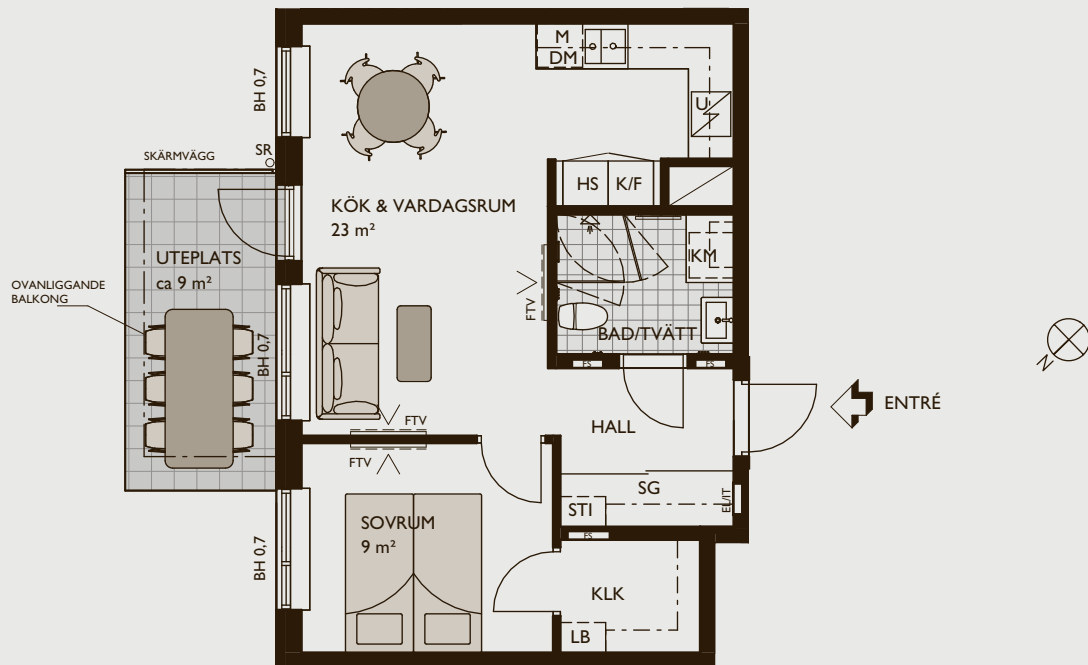


Våning 6
Våning 5
Våning 4
Våning 3
Våning 2
Våning 1
Entréväning
Källarväning

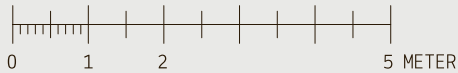


2 rok 46 kvm

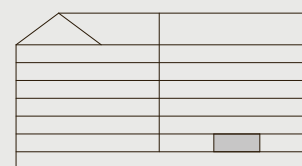
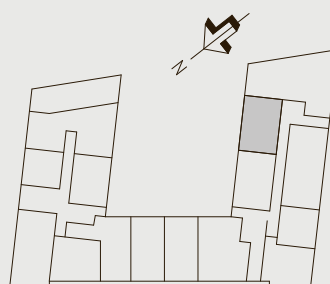
- Tvåa med uteplats mot gården
- Socialt kök/vardagsrum med plats för större matbord
- Välutrustat kök med bl a högskåp
- Stort sovrum med klädskammare
- Badrum med kombimaskin



SKALA 1:100



ERIKSBERG ÄGARLÄGENHETER
Lgh 11003 (Entréväning)

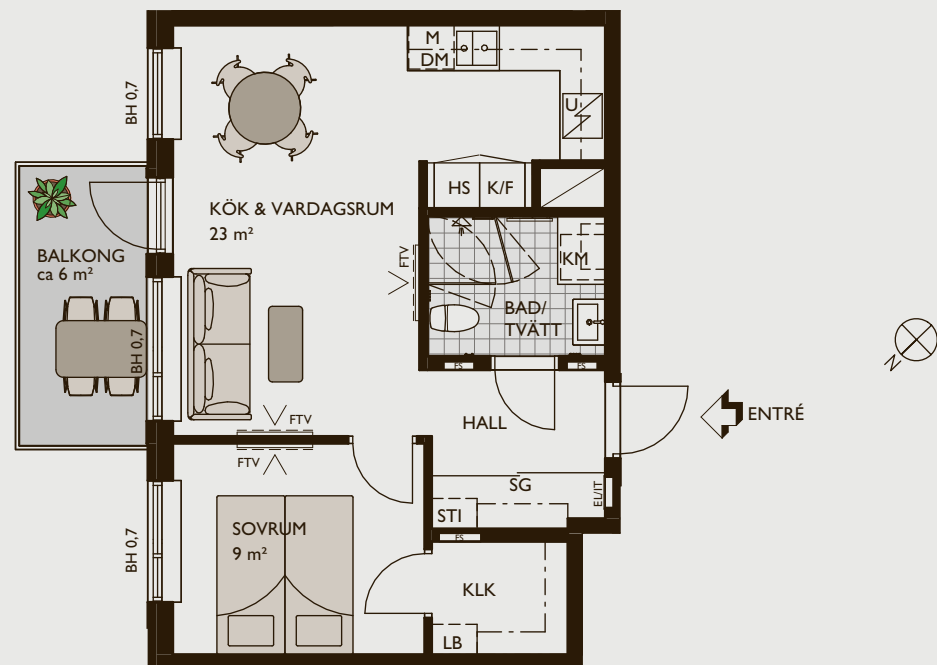


Våning 6
Våning 5
Våning 4
Våning 3
Våning 2
Våning 1
Entréväning
Källarväning

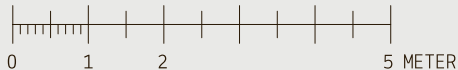


2 rok 46 kvm

- Två med balkong mot gården
- Socialt kök/vardagsrum med plats för större matbord
 - Välutrustat kök med bl a högskåp
 - Stort sovrum med klädkammare
 - Badrum med kombimaskin

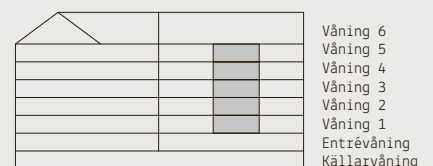
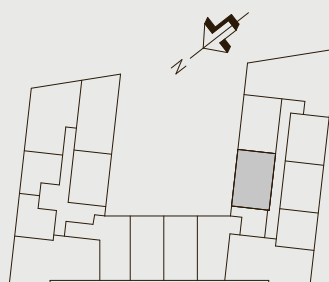


SKALA 1:100



ERIKSBERG ÄGARLÄGENHETER

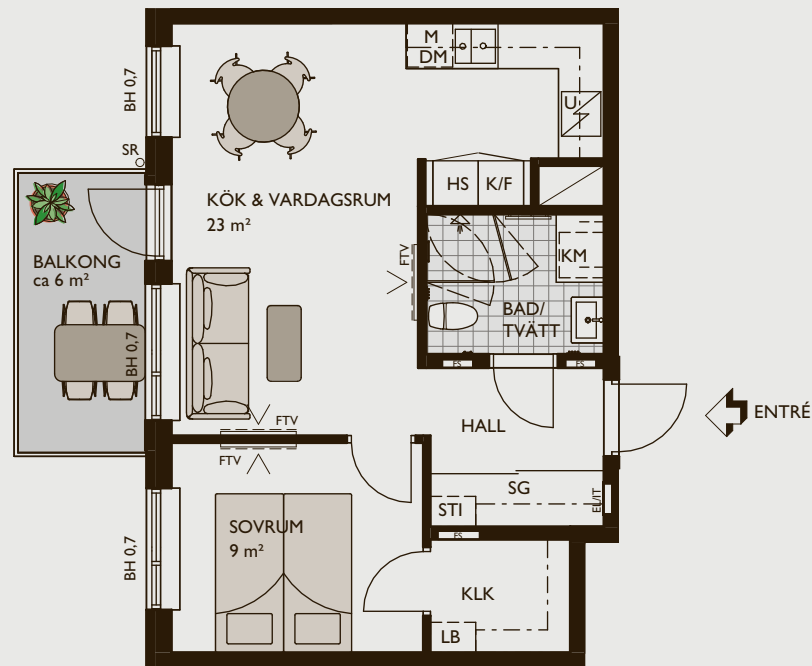
- Lgh 11103 (Våning 1)
- Lgh 11203 (Våning 2)
- Lgh 11303 (Våning 3)
- Lgh 11403 (Våning 4)
- Lgh 11503 (Våning 5)



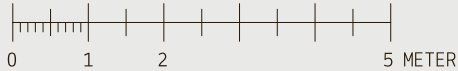


2 rok 46 kvm

- Två med balkong mot gården
- Socialt kök/vardagsrum med plats för större matbord
- Välutrustat kök med bl a högskåp
- Stort sovrum med klädkammare
- Badrum med kombimaskin

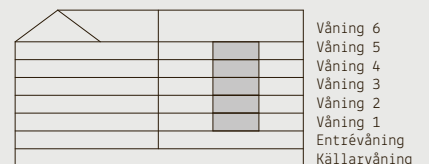
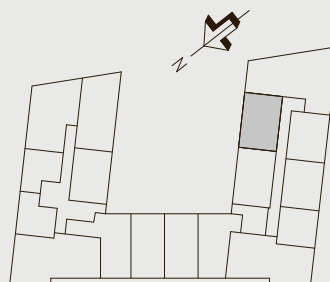


SKALA 1:100



ERIKSBERG ÄGARLÄGENHETER

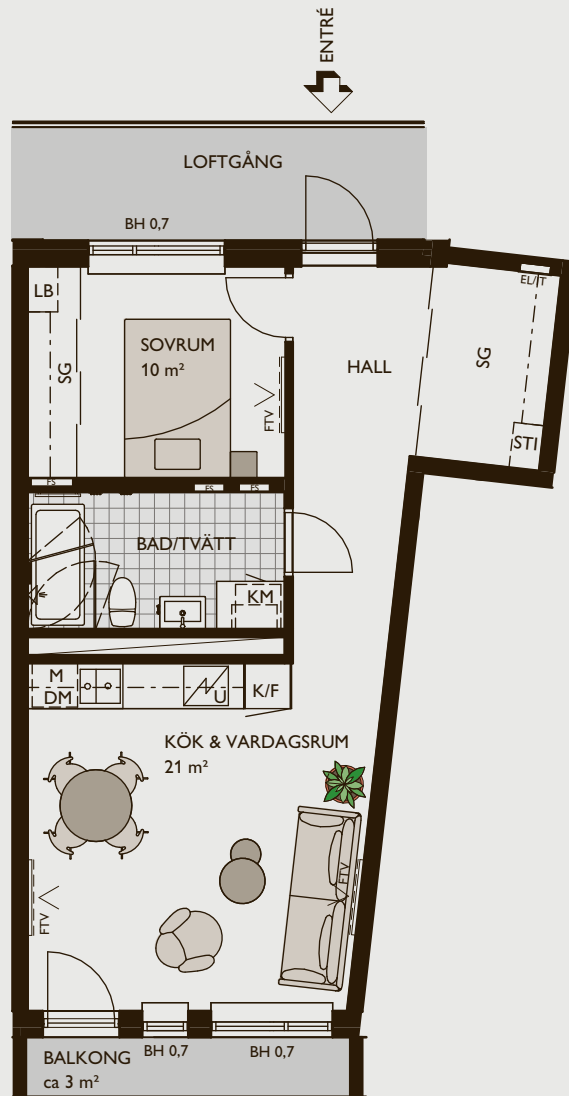
- Lgh 11104 (Våning 1)
- Lgh 11204 (Våning 2)
- Lgh 11304 (Våning 3)
- Lgh 11404 (Våning 4)
- Lgh 11504 (Våning 5)





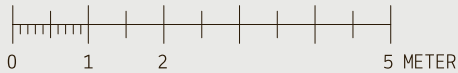
2 rok, 50 kvm

- Genomgående tvåa med balkong i väster
- Socialt kök/vardagsrum med plats för matbord
 - Sovrum med skjutdörrsgarderob
- Badrum med kombimaskin och möjlighet till badkar (tillval)

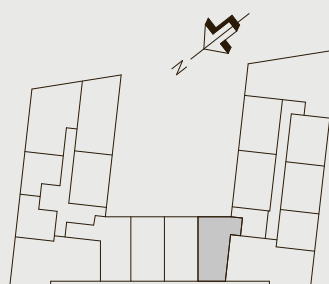


OVANLIGGANDE
BALKONG

SKALA 1:100



ERIKSBERG ÄGARLÄGENHETER
Lgh 11101 (Våning 1)

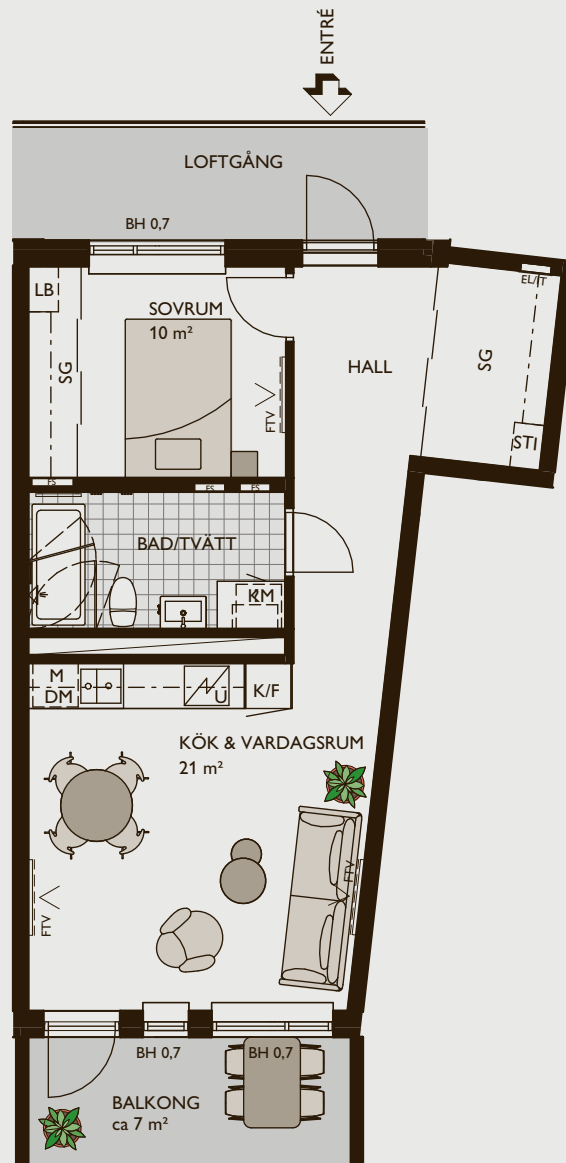


	Våning 6
	Våning 5
	Våning 4
	Våning 3
	Våning 2
	Våning 1
	Entréväning
	Källarväning

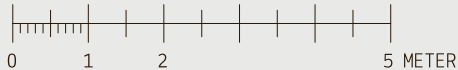


2 rok, 50 kvm

- Genomgående tvåa med balkong i väster
- Socialt kök/vardagsrum med plats för matbord
 - Sovrum med skjutdörrsgarderob
- Badrum med kombimaskin och möjlighet till badkar (tillval)

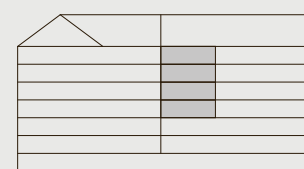
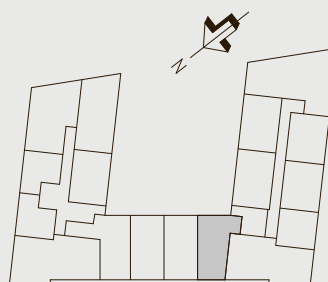


SKALA 1:100



ERIKSBERG ÄGARLÄGENHETER

- Lgh 11201 (Våning 2)
- Lgh 11301 (Våning 3)
- Lgh 11401 (Våning 4)
- Lgh 11501 (Våning 5)

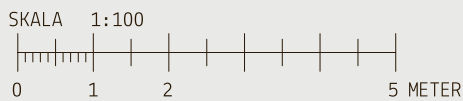
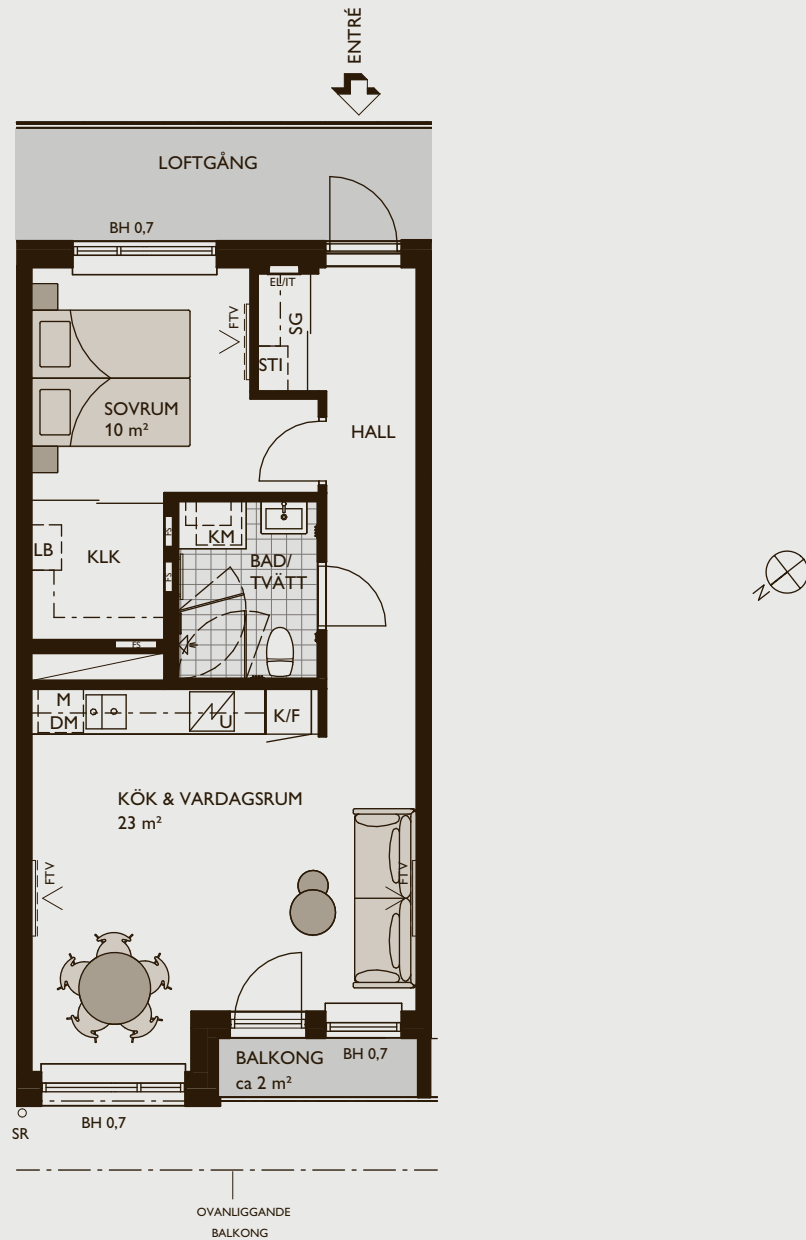


- Våning 6
- Våning 5
- Våning 4
- Våning 3
- Våning 2
- Våning 1
- Entréväning
- Källarvåning



2 rok, 51 kvm

- Genomgående tvåa med balkong i väster
- Socialt kök/vardagsrum med plats för större matbord
- Rymligt sovrum med stor klädkammare
- Badrum med kombimaskin



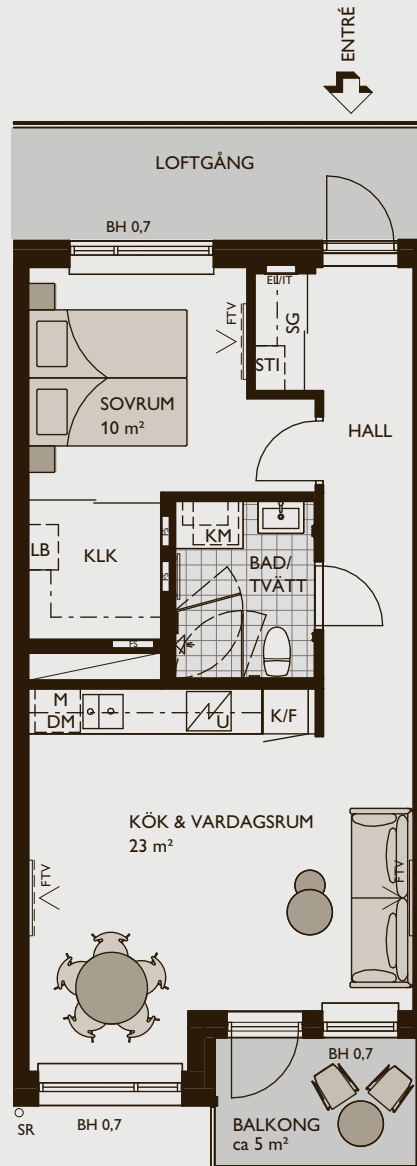
ERIKSBERG ÄGARLÄGENHETER
Lgh 11102 (Våning 1)



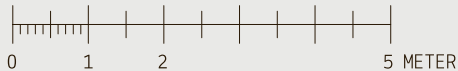


2 rok, 51 kvm

- Genomgående tvåa med balkong i väster
- Socialt kök/vardagsrum med plats för större matbord
- Rymligt sovrum med stor klädskåp
- Badrum med kombimaskin

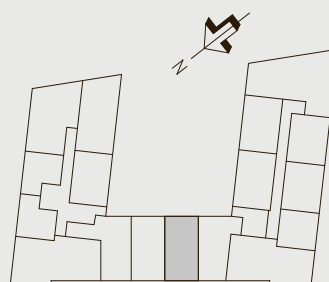


SKALA 1:100



ERIKSBERG ÄGARLÄGENHETER

- Lgh 11202 (Våning 2)
- Lgh 11302 (Våning 3)
- Lgh 11402 (Våning 4)
- Lgh 11502 (Våning 5)

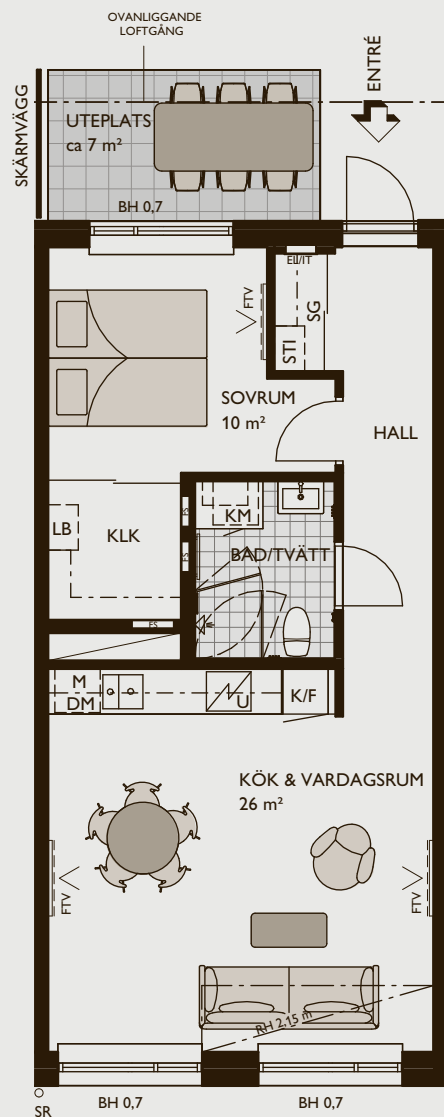


	Våning 6
	Våning 5
	Våning 4
	Våning 3
	Våning 2
	Våning 1
	Entréväning
	Källarväning

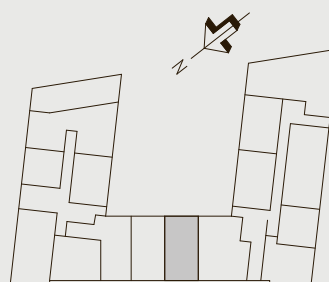


2 rok, 53 kvm

- Genomgående tvåa med uteplats mot gården
- Socialt kök/vardagsrum med plats för större matbord
 - Rymligt sovrum med stor klädskåp
 - Badrum med kombimaskin
 - Privat entré från gården



ERIKSBERG ÄGARLÄGENHETER
Lgh 11001 (Entréväning)

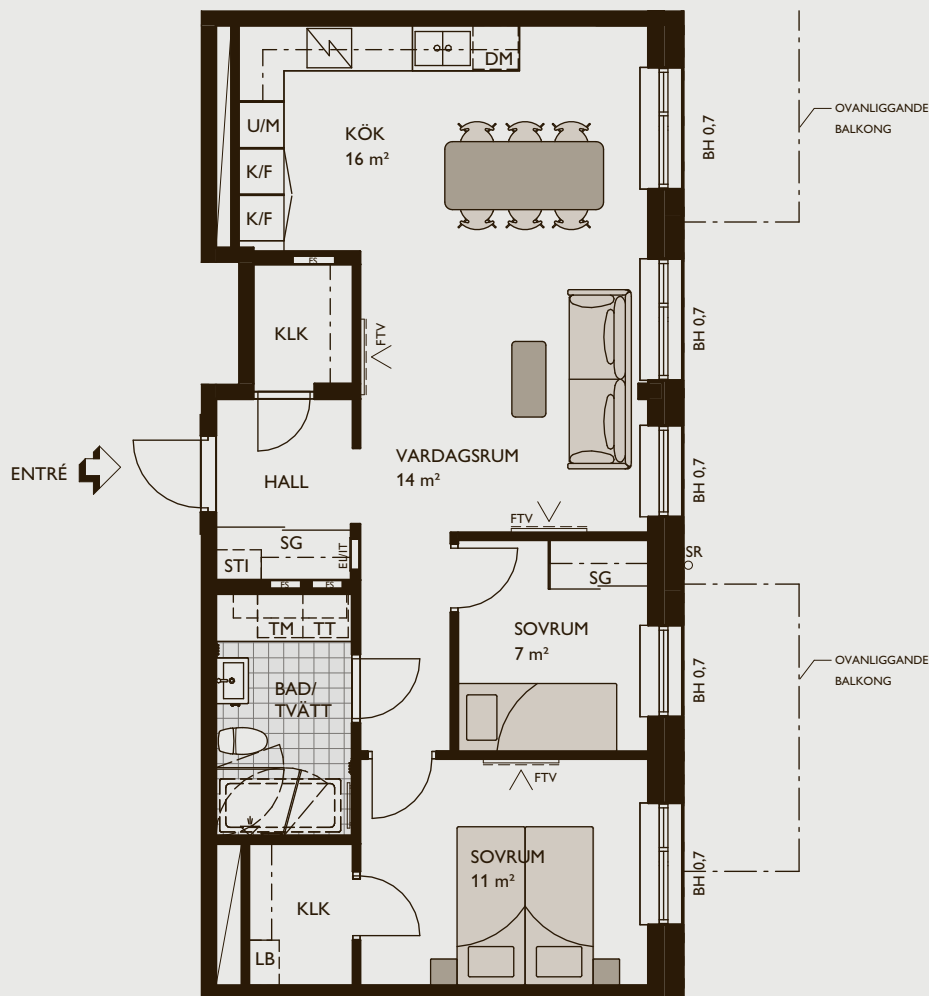


	Våning 6
	Våning 5
	Våning 4
	Våning 3
	Våning 2
	Våning 1
	Entréväning
	Källarväning

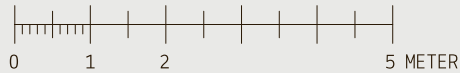


3 rok, 70 kvm

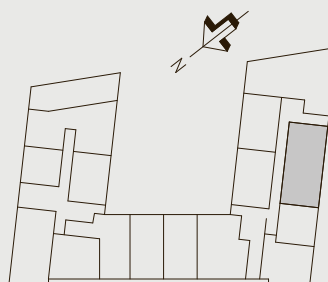
- Ljus trea med social planlösning
- Rymligt vinkelkök med plats för större matgrupp
- Avskild privat avdelning med sov och bad
- Bra förvaring i dubbla klädkammare och skjutdörrsgarderaber
- Badrum med tvättmaskin och torktumlare och möjlighet till badkar (tillval)



SKALA 1:100



ERIKSBERG ÄGARLÄGENHETER
Lgh 11005 (Entréväning)

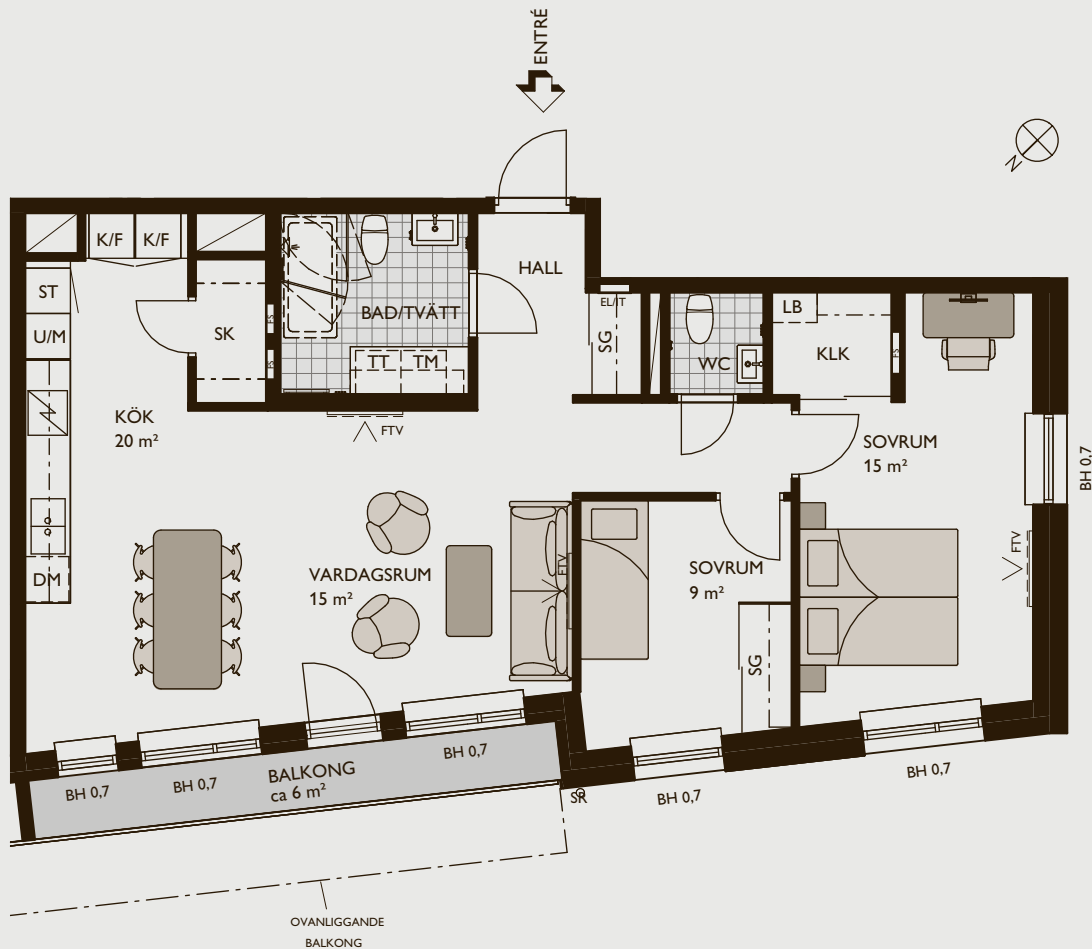


	Våning 6
	Våning 5
	Våning 4
	Våning 3
	Våning 2
	Våning 1
	Entréväning
	Källarväning

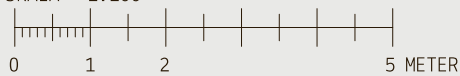


3 rok, 82 kvm

- Gavellägenhet med fönster i två väderstreck och balkong i väster
- Väl tilltaget kök med skafferi samt öppet samband mot vardagsrum
- Badrum med tvättmaskin och torktumlare och möjlighet till badkar (tillval)
 - Bra förvaring i både klädkammare och skjutdörrsgarderober
 - Extra wc

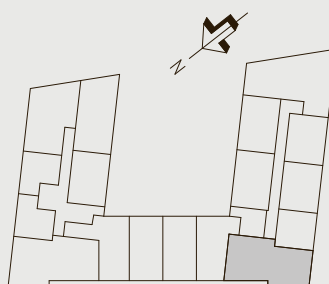


SKALA 1:100



ERIKSBERG ÄGARLÄGENHETER

Lgh 11109 (Våning 1)

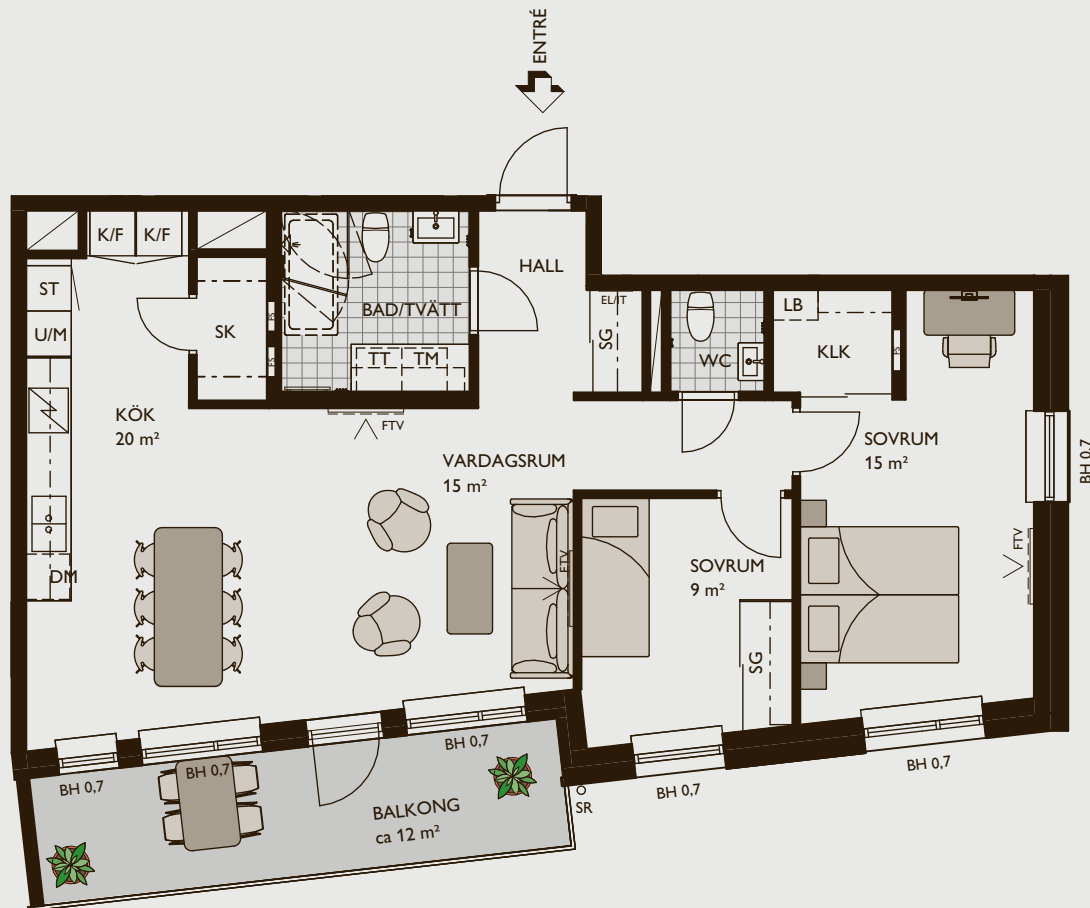


	Våning 6
	Våning 5
	Våning 4
	Våning 3
	Våning 2
	Våning 1
	Entréväning
	Källarvåning

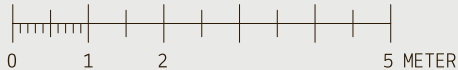


3 rok, 82 kvm

- Gavellägenhet med fönster i två väderstreck och stor balkong i väster
- Väl tilltaget kök med skafferi samt öppet samband mot vardagsrum
- Badrum med tvättmaskin och torktumlare och möjlighet till badkar (tillval)
 - Bra förvaring i både klädkammare och skjutdörrsgarderaber
 - Extra wc

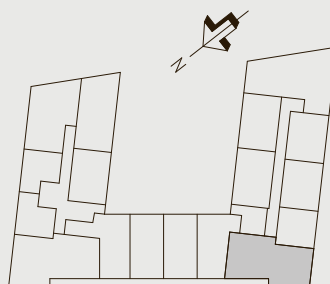


SKALA 1:100



ERIKSBERG ÄGARLÄGENHETER

- Lgh 11209 (Våning 2)
- Lgh 11309 (Våning 3)
- Lgh 11409 (Våning 4)
- Lgh 11509 (Våning 5)

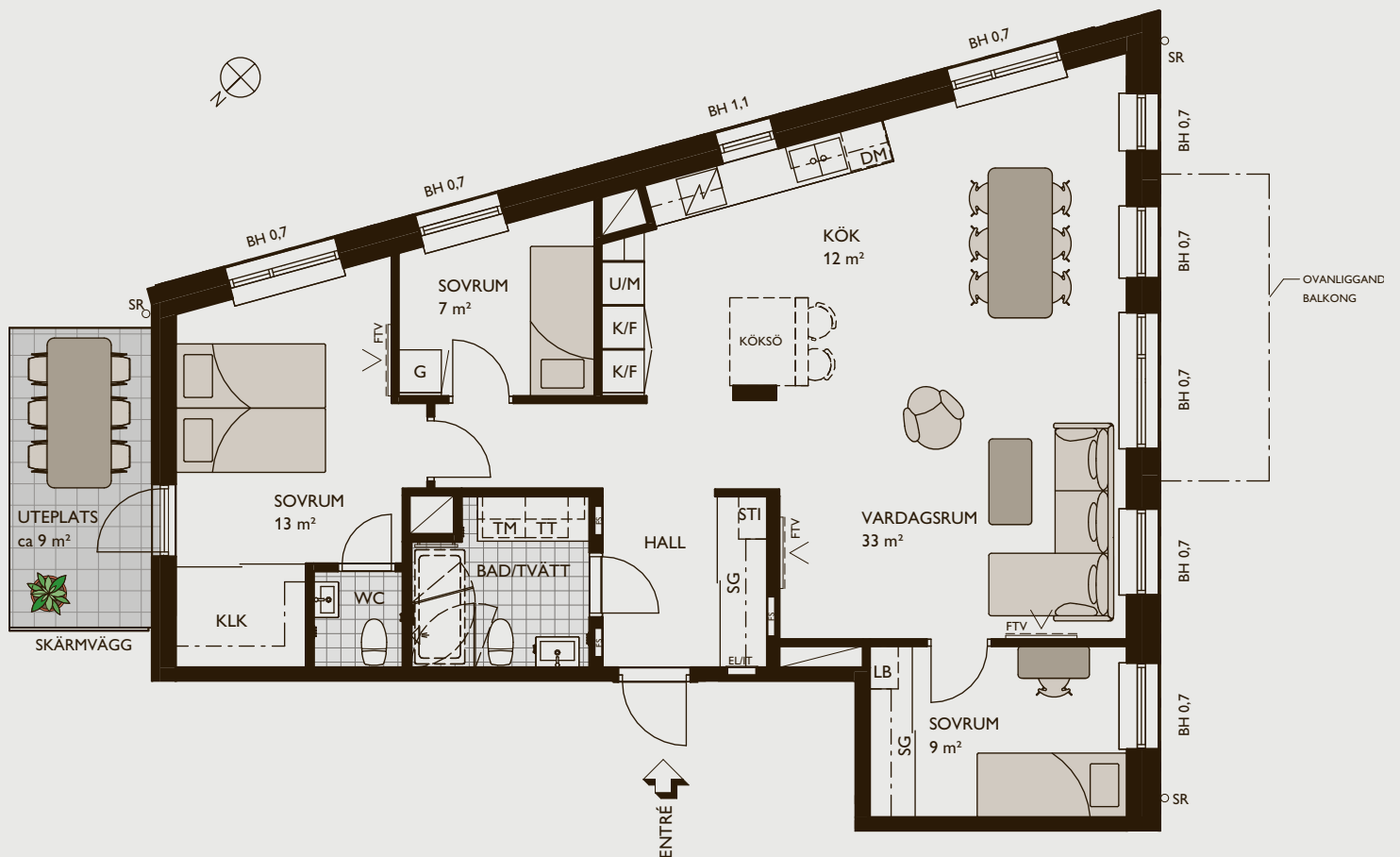


	Våning 6
	Våning 5
	Våning 4
	Våning 3
	Våning 2
	Våning 1
	Entréväning
	Källarväning

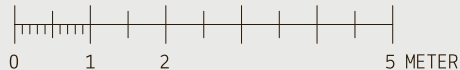


4 rok, 97 kvm

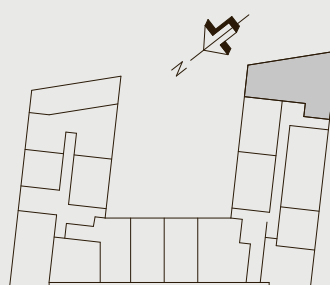
- Gavellägenhet med fönster i tre väderstreck och uteplats mot gården
 - Stort vinkelkök med köksö som möjligt tillval
 - Master bedroom med eget wc och utgång till uteplats
 - Bra förvaring i klädskåp och skjutdörrsgarderaber
- Badrum med tvättmaskin och torktumlare och möjlighet till badkar (tillval)
 - Extra wc



SKALA 1:100



ERIKSBERG ÄGARLÄGENHETER
Lgh 11004 (Entréväning)

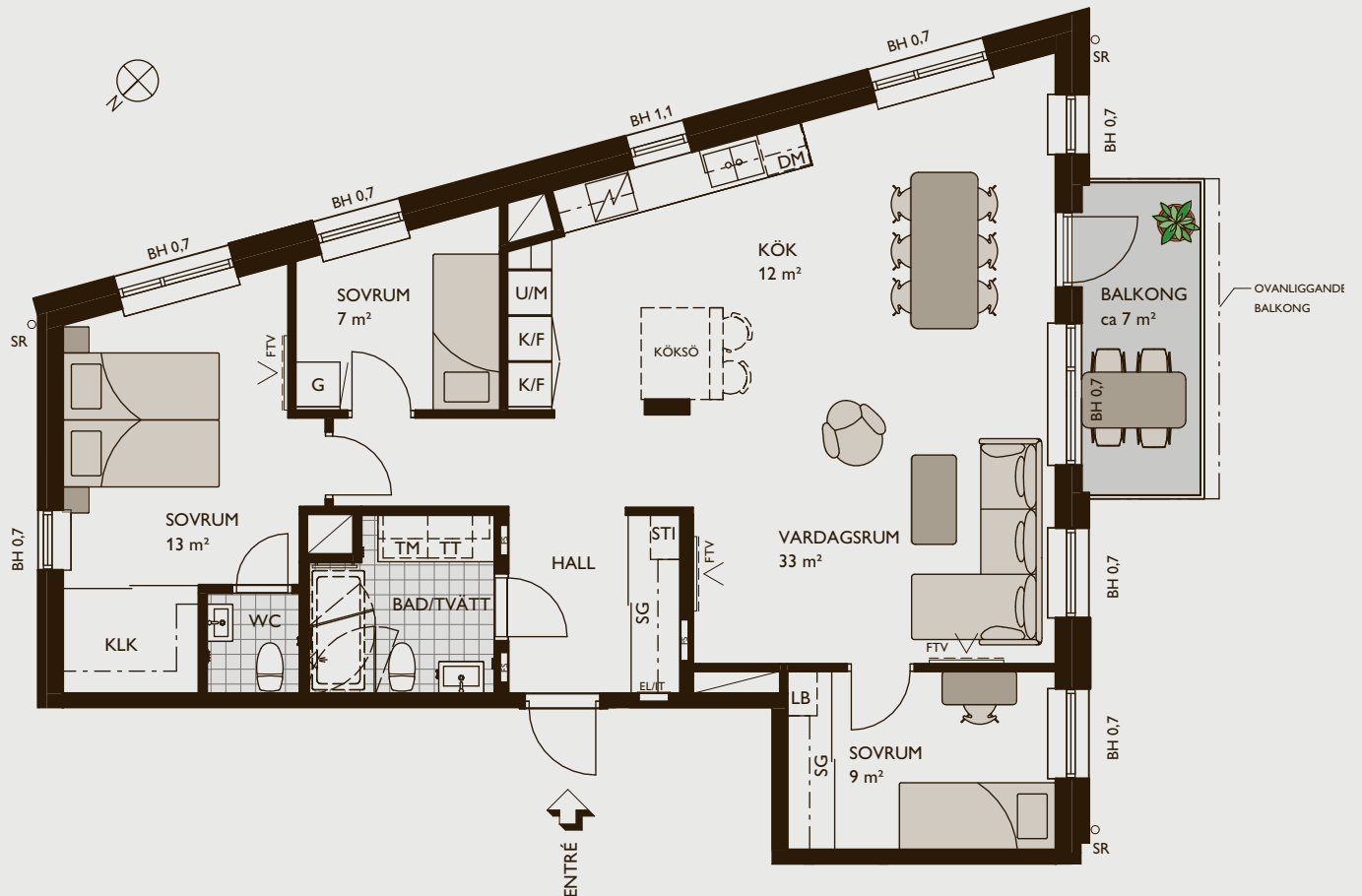


	Våning 6
	Våning 5
	Våning 4
	Våning 3
	Våning 2
	Våning 1
	Entréväning
	Källarväning

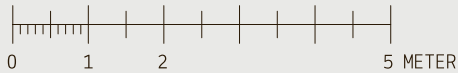


4 rok, 97 kvm

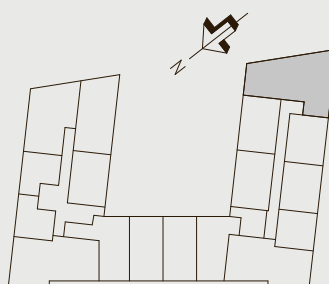
- Gavellägenhet med fönster i tre väderstreck och balkong i sydvästläge
 - Stort vinkelkök med köksö som möjligt tillval
 - Master bedroom med eget wc och klädskåp
 - Bra förvaring i klädskåp och skjutdörrsgarderaber
- Badrum med tvättmaskin och torktumlare och möjlighet till badkar (tillval)
 - Extra wc



SKALA 1:100



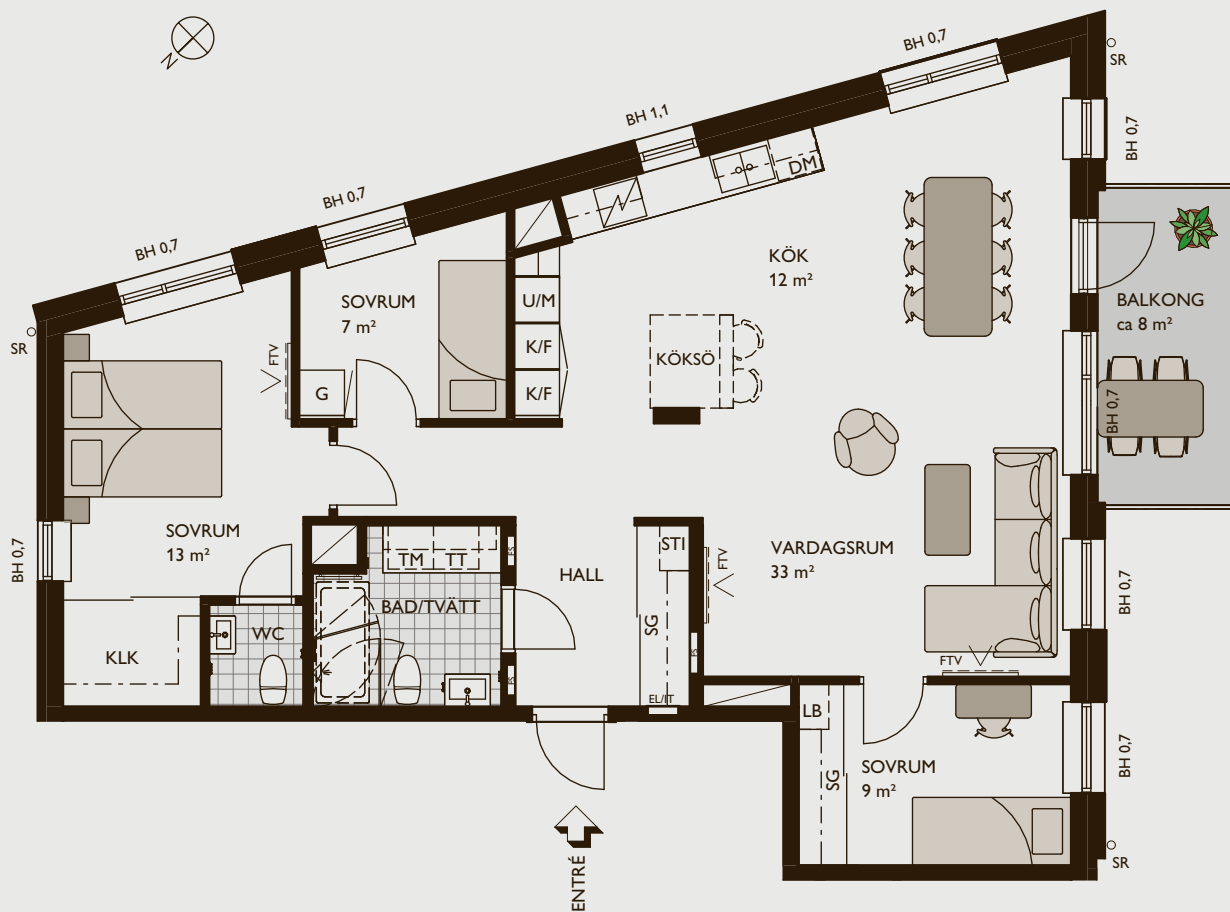
ERIKSBERG ÄGARLÄGENHETER
Lgh 11105 (Våning 1)



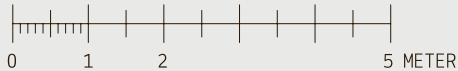
	Våning 6
	Våning 5
	Våning 4
	Våning 3
	Våning 2
	Våning 1
	Entréväning
	Källarvåning

4 rok, 97 kvm

- Gavellägenhet med fönster i tre väderstreck och balkong i sydvästläge
 - Stort vinkelkök med köksö som möjligt tillval
 - Master bedroom med eget wc och klädskåp
 - Bra förvaring i klädskåp och skjutsdörrsgarderaber
- Badrum med tvättmaskin och torktumlare och möjlighet till badkar (tillval)
 - Extra wc

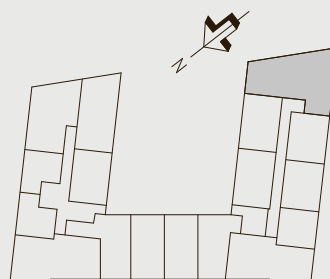


SKALA 1:100



ERIKSBERG ÄGARLÄGENHETER

- Lgh 11205 (Våning 2)
- Lgh 11305 (Våning 3)
- Lgh 11405 (Våning 4)



	Våning 6
	Våning 5
	Våning 4
	Våning 3
	Våning 2
	Våning 1
	Entréväning
	Källarväning







LGH 11505

Exklusivt boende på 158 kvadrat

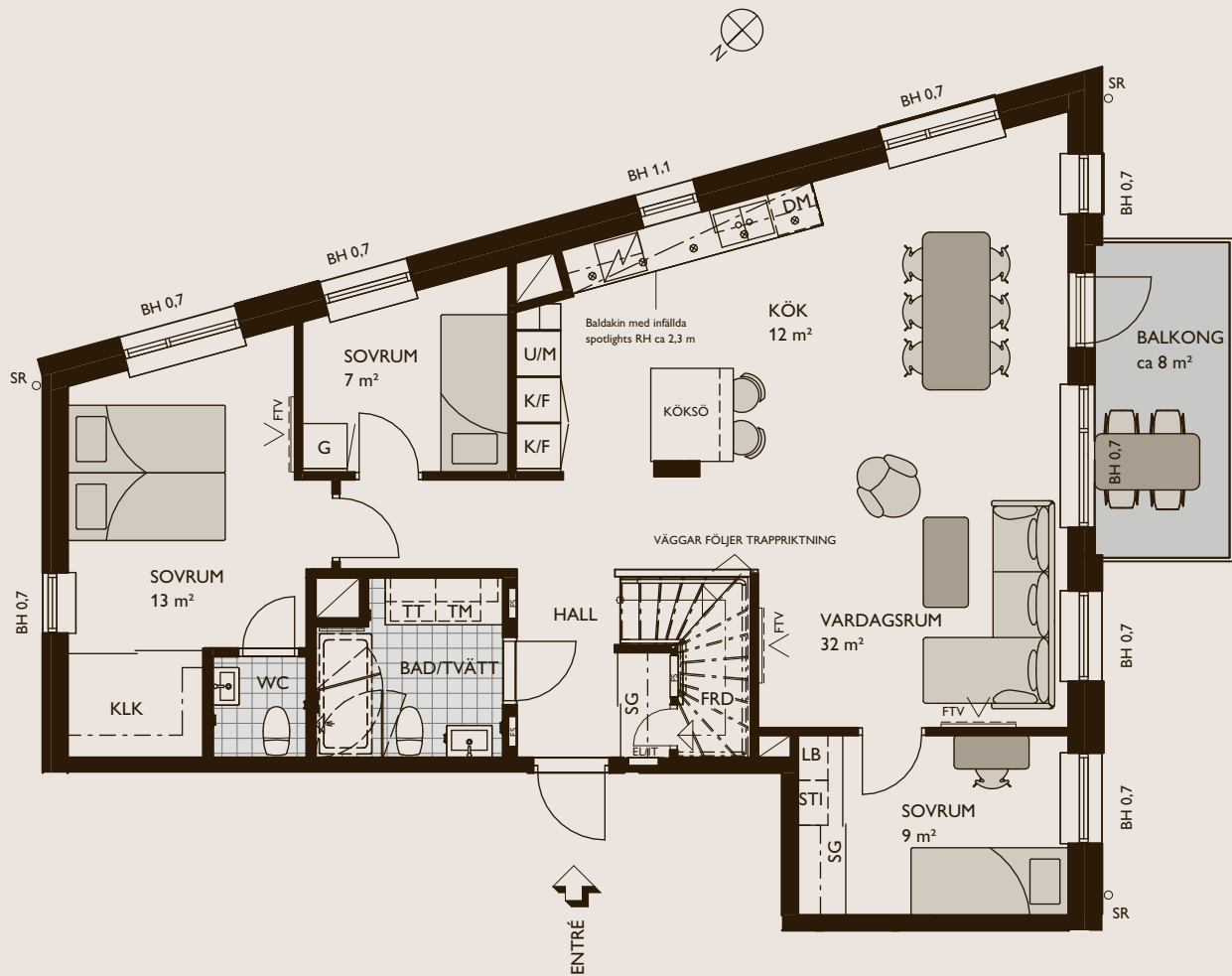
Överst i huset ligger denna unika etagelägenhet med dubbla takterrasser. Här erbjuds ett exklusivt boende i två plan med utsikt över takåsarna och en inredningsnivå utöver det vanliga. Allt kryddat med vardagslyx som spaavdelning med bastu, härlig braskamin och takhöjd upp till 3,6 meter.



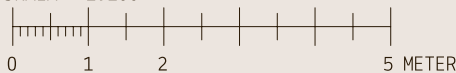
ETAGE 1

5 rok, 158 kvm

- Gavellägenhet i två etage med fönster i tre väderstreck
 - Stort vinkelkök med köksö som original
 - Master bedroom med eget wc och klädskammare
- Bra förvaring i klädskammare och skjutsdörrsgarderaber
- Badrum med tvättmaskin och torktumlare och möjlighet till badkar (tillval)
 - Förråd under trappa till etage 2
 - Balkong i sydvästläge



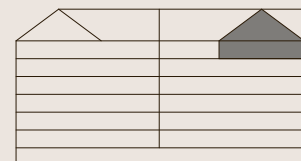
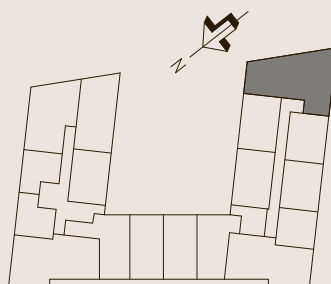
SKALA 1:100



ERIKSBERG ÄGARLÄGENHETER

Lgh 11505 (Våning 5-6)

Denna bostad har inredning med högre standard enligt separat rumsbeskrivning



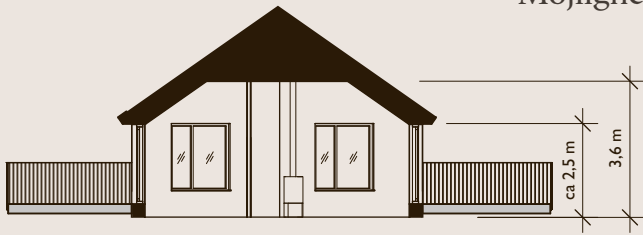
Våning 6
Våning 5
Våning 4
Våning 3
Våning 2
Våning 1
Entréväning
Källarväning



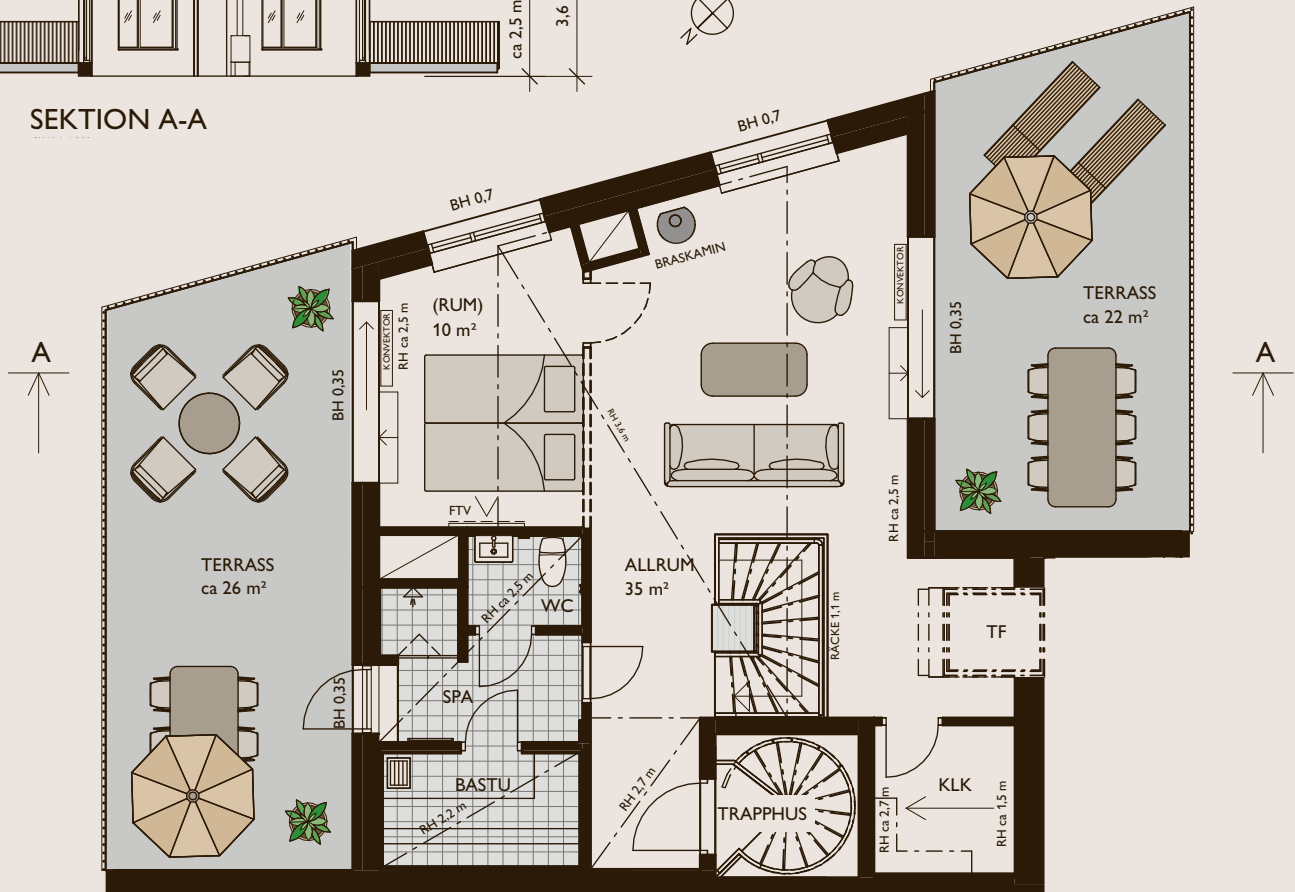
ETAGE 2

5 rok, 158 kvm

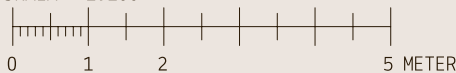
- Etage 2 består av generösa sällskapsytor och en lyxig spaavdelning
- Kompletta spaavdelning med bastu, dusch och wc samt utgång till svalkande takterrass
 - Dubbla takterrasser på ömse sida om bostaden
 - Vindsvåning med snedtak och takfönster
 - Upp till 3,6 meter takhöjd
 - Möjlighet till 4:e sovrum



SEKTION A-A



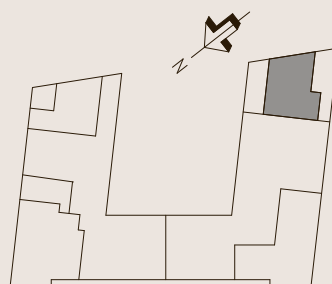
SKALA 1:100



ERIKSBERG ÄGARLÄGENHETER

Lgh 11505 (Våning 5-6)

Denna bostad har inredning med högre standard enligt separat rumsbeskrivning



	Våning 6
	Våning 5
	Våning 4
	Våning 3
	Våning 2
	Våning 1
	Entréväning
	Källarväning

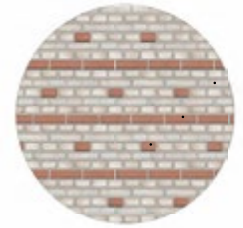
Fasader



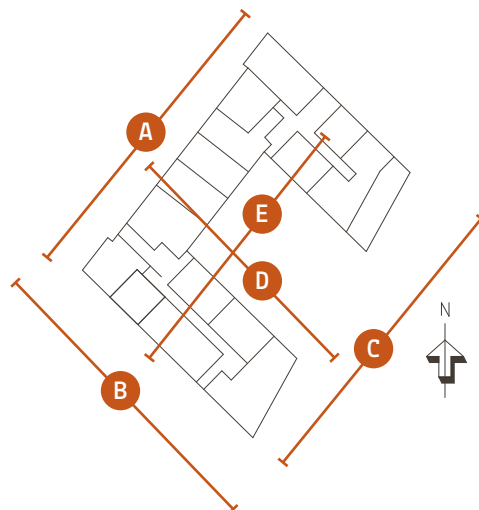
A Fasad mot nordväst



B Fasad mot sydväst



Sockelvåningen muras i kryssförband med stenar i avvikande kulör.



Fasader



C Fasad mot sydost



D Gårdsfasad mot nordost



E Gårdsfasad mot sydost



KÖK – Modernt, funktionellt kök utrustat med bekvämligheter som induktionshäll, inbyggadsugn och helintegrerad diskmaskin.

JM Original

Välkommen in i din nya bostad. Ett hem med noga genomtänkt inredning, fina materialval, smarta lösningar och självklart snygg design. JM Original står för en helhet där alla detaljer stämmer

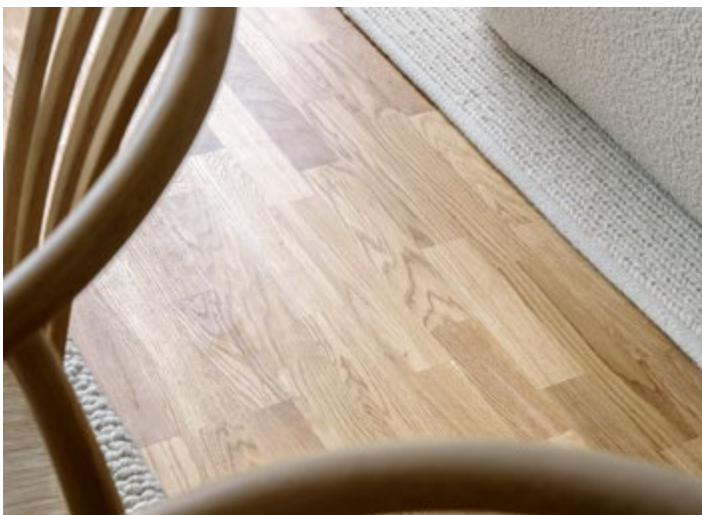
fint ihop och skapar en röd tråd i ditt hem. Som ett alternativ till JM Original kan du välja någon av de färdiga designlinjerna eller lägga till något från JM:s övriga sortiment.



VARDAGSRUM – Vardagsrummet ligger ofta i öppet samband med köket och det finns gott om plats för både matlagning och umgänge.



FÖRVARING – Lätt att hålla ordning och reda med smart förvaring.



GOLV – vackra trägolv i ek.



BADRUM MED TVÄTTUTRUSTNING – Finns i din egen bostad.



Rumsbeskrivning

GENERELLT

Entrédörr	Säkerhetsdörr
Lås entrédörr	Manuellt
Innerdörrar	Slät, vit NCS S 0500-N
Fönsterbänkar	Natursten - grå kalksten
Lås fönsterdörr / fönster	Fönster och fönsterdörrar i markplan förses med lås
Rumshöjd	2,5 meter om inget annat anges.

HALL

Golv	Trägolv, ek
Sockel	Vit, NCS S 0500-N
Väggar	Målade vita, NCS S 0500-N
Tak	Målat vitt, NCS S 0500-N
Övrigt	Förvaring enligt ritning

VARDAGSRUM

Golv	Trägolv, ek
Sockel	Vit, NCS S 0500-N
Väggar	Målade vita, NCS S 0500-N
Tak	Målat vitt, NCS S 0500-N

KÖK

Golv	Trägolv, ek
Sockel	Vit, NCS S 0500-N
Väggar	Målade vita, NCS S 0500-N
Tak	Målat vitt, NCS S 0500-N
Vitvaror	Induktionshäll, ugn, mikro, kombiugn, kyl/frys, integrerad diskmaskin samt spiskåpa
Inredning	Vita släta luckor och lådfronter, klicköppning/handtag, bänkskiva/stänkpanel av ljusgrå laminat, underlimmad diskho samt källsorteringsutdrag. LED-list under väggskåp med dimmer.

SOVRUM

Golv	Trägolv, ek
Sockel	Vit, NCS S 0500-N
Väggar	Målade vita, NCS S 0500-N
Tak	Målat vitt, NCS S 0500-N
Övrigt	Förvaring enligt ritning



Rumsbeskrivning

KLÄDKAMMARE/SKAFFERI

Golv	Trägolv, ek
Sockel	Vit, NCS S 0500-N
Väggar	Målade vita, NCS S 0500-N
Tak	Målat vitt, NCS S 0500-N
Övrigt	Inredning enligt ritning

BAD/TVÄTT

Golv	Klinker, ljusgrå 148x148 mm
Komfortvärme (el)	Tillval. För enskilda bostäder med kallt utrymme under golv är komfortgolvvärme (el) standard. El kopplas till bostadens elcentral/hushållsel.
Väggar	Kakel, vitt matt, 200x500 mm, stående sättning
Tak	Målat vitt, NCS S 0500-N
Vitvaror	Tvättmaskin/torktumlare alt. kombimaskin enligt ritning
Övrigt	Kommod, spegel, duschväggar, bänkskiva, väggskåp samt krok

WC/DUSCH

Golv	Klinker, ljusgrå 148x148 mm
Väggar	Kakel, vitt matt, 200x500 mm, stående sättning
Tak	Målat vitt, NCS S 0500-N
Övrigt	Kommod, spegel, duschvägg samt krok

WC

Golv	Klinker, grå 148x148 mm
Sockel	Klinker, grå 1/2 platta
Väggar	Målade vita, NCS S 0500-N
Tak	Målat vitt, NCS S 0500-N
Övrigt	Kommod, spegel samt krok

PRODUKTFÖRÄNDRINGAR

Då våra projekt löper över lång tid kan det förekomma produktförändringar. Dessa beror på att produkter uppdateras och byts ut hos våra leverantörer.

Vi reserverar oss för produktförändringar samt förändringar i sortimentet. Byte till annan produkt med likvärdig kvalitet och funktion kan komma att ske utan avisering. Förändringar i sortimentet kan innebära att produkter tas ur sortimentet och att nya tillkommer.



Teknisk beskrivning

Grundläggning	Stödpålning
Stomme	Bärande innerväggar av betong samt stålpelare i fasad
Balkonger	Av betong
Balkongfronter	Räcke av aluminium
Tak över balkong	Balkongen till bostaden ovanför utgör tak över balkong
Ytterväggar	Utfackningsväggar av trä
Ytskikt yttervägg	Tegel och fasadskrivor, träpanel vid de flesta balkonger.
Mellanbjälklag	Betong
Yttertak	Takpapp
Lägenhetsskiljande väggar	Betong
Lättväggar	Stålregel med gips
Fönster	Aluminiumklädda träfönster med energiglas
Entrépartier	Aluminiumpartier.
Värme, vatten och sanitet	Vattenburet radiatorsystem, frånluftvärmepump samt fjärrvärme, individuell mätning
El	Individuella mätning
Ventilation	FXP-system
TV, telefon och bredband	Telia öppen fiber
Uteplats	Marksten av betong
Förråd	Nätförråd i källare eller på vindsplan.
Garage	I källare
Ladduttag p-platser för elbil	I garage på utvalda platser
Postlåda	I entrén till respektive trapphus
Övriga gemensamma utrymmen	Cykel- barnvagn- och rullstolsförråd i källare
Soprum	Gemensamt miljörum
Cykelförråd	Ja, på källarplan
Samfällighet	Ja



Inredningsval

SKRÄDDARSY DIN NYA BOSTAD

JM ORIGINAL

För din nya bostad finns en färdig originalinredning framtagen som ingår i priset för din nya bostad. JM AB reserverar sig för leveranshinder samt byte av modell och beteckning på maskiner, material och varor. Byte till annan maskin, material eller vara med likvärdig eller förbättrad kvalitet och funktion kan komma att ske utan föregående avisering.

INTELLIGENTA HEM

Intelligenta hem finns tillgängligt som tillval i alla nya bostäder på JM. Tillvalen inkluderar smart teknik för att öka din trygghet och bekvämlighet så som uppkopplade brandvarnare, digital spisavstängning, smart dimbar takbelysning, scenarioknappar som med ett knapptryck kan släcka hela bostaden och minska elanvändningen, och mycket mer. Alla smarta funktioner kan även styras direkt från din mobiltelefon.

INRED DIN BOSTAD DIGITALT

På jm.se/eriksberg-agarlagenheter.se hittar du en länk till projektets digitala inredningsväljare. Här ser du originalinredningen och du kan prova att göra olika inredningsval. Då detta är en demoverision bygger valen på en exempelbostad.

Innan det är dags för dig att göra dina inredningsval kommer du att få inloggningsuppgifter till Inredningsväljaren. I inloggat läge kommer du kunna se de val som är möjliga i just din nya bostad samt vad inredningsvalen kommer att kosta.

PRISER

I bostadens pris ingår originalutförande. Samtliga priser i Inredningsväljaren är inklusive moms. Priserna är mellanskillnaden från JM Original och gäller som tillägg, alternativt utbyte från originalutförandet. I priset ingår även montering om inte annat anges. Möjliga bygg- och eländringar finns presenterade i Inredningsväljaren.

BESTÄLLNING OCH SISTA BESTÄLLNINGSDAG

Det är mycket viktigt att du går igenom att allting stämmer. Beställningen är bindande och kan inte ändras i efterhand. När du är klar med dina val i Inredningsväljaren slutför du dem och signerar din beställning med bank-ID.

Många produkter har lång leveranstid. Det är inte möjligt att göra beställningar efter sista beställningsdagens utgång. Är beställningen inte gjord före sista beställningsdagens utgång, inreds bostaden enligt JM AB Original.

BETALNINGSVILLKOR

Samtliga inredningsbeställningar betalas mot faktura senast på tillträdesdagen.





Försäljning och ekonomi

BOKNINGSAVTAL

Inom en vecka från att bokningsavtal har tecknats, ska en bokningsavgift om 20 000 kr erläggas. Vid digitalt bokningsavtal erläggs bokningsavgiften vid bokningstillfället. I samband med detta erbjuds en boendekostnadskalkyl. Om blivande köpare väljer att inte teckna ett bindande köpe- och entreprenadkontrakt återbetalas bokningsavgiften reducerad med en administrationsavgift på 7 000 kr och JM äger rätt att anvisa bostaden till annan köpare.

KONTRAKTSSKRIVNING

Nästa steg är att köpe- och entreprenadkontrakt tecknas mellan köparen och JM AB.

I samband med kontraktstecknandet erläggs en dellikvid om 100 000 kr. Dellikviden avräknas med eventuellt tidigare erlagd bokningsavgift. Nästa dellikvid om 10 % av priset erläggs ca 4 månader innan tillträdet. Denna dellikvid avräknas med eventuellt tidigare erlagd bokningsavgift och tidigare erlagd dellikvid.

Vid köp genom juridisk person erläggs en dellikvid om 10 % av priset vid tecknande av köpe- och entreprenadkontrakt. Dellikviden avräknas med eventuellt tidigare erlagd bokningsavgift.

Inför kontraktsskrivning tas en kreditupplysning och det kontrolleras att boendekostnadskalkylen fortfarande är aktuell.

För att uppfylla fastighetsmäklarens skyldigheter i enlighet med lagen om åtgärder mot penningtvätt kommer fastighetsmäklaren i samband med undertecknande av köpe- och entreprenadkontrakt utföra identitetskontroll genom att ta en kopia av uppvisad godtagen legitimationshandling samt förvara kopian i fem år.

SLUTBETALNING

Senast på tillträdesdagen ska den resterande delen av priset vara betald, den s.k. slutlikviden. Vid den här tidpunkten ska även eventuella inredningsval vara betalda. Kvitto på fullgjord betalning ska uppvisas i samband med utlämning av nycklarna till bostaden.

TILLTRÄDE

Tillträde beräknas preliminärt ske från kvartal 1 2028. Definitivt tillträdesdatum meddelas senast fyra månader före tillträdet.

BESIKTNINGAR OCH GARANTIER

Som ett led i JM AB kvalitetskontroll kommer slutbesiktning av bostaden att genomföras innan tillträdesdagen. Besiktningen utförs av en utomstående besiktningsman som kontrollerar de utförda arbetena. Köparen bjuds in att närvara för att kunna framföra eventuella synpunkter.

JM AB lämnar garanti för entreprenadarbetena i bostaden i enlighet med konsumenttjänstlagen. Garantin gäller under garantitiden som är två år från det att godkännande erhållits vid slutbesiktning. Garantibesiktning görs cirka två år efter slutbesiktning. Här noteras och avhjälpas eventuella fel som framträtt under garantitiden.

BYGGNADSKREDITIV

Byggnadskreditiv är den kredit som utnyttjas för att betala löpande kostnader för byggnationen fram till färdigställandet. Kostnaden för denna ingår i köpeskillingen.

PANTBREV

Pantbrev krävs av finansierande bank som säkerhet för de lån som köparen behöver. Pantbrev tas ut hos inskrivningsmyndigheten och kostnaden är 2 procent av det belopp pantbrevet lyder på.

KÖPEBREV OCH LAGFART

Efter erlagd slutlikvid ställer JM AB ut ett köpebrev. Köparen ansöker och bekostar lagfart hos inskrivningsmyndigheten. Lagfartskostnaden för fysisk person är 1,5 procent av det belopp köpebrevet utfärdas på. Motsvarande lagfartskostnad för juridisk person är 4,25 procent.

FASTIGHETSAVGIFT

Fastighetsskatten är sedan 1 januari 2008 omgjord till en kommunal avgift. För ägarlägenheter blir avgiften högst 0,75 procent av det totala taxeringsvärdet för fastigheten (gällande regler 2026). Ägarlägenheter är dock befriade från fastighetsavgift de första 15 åren enligt gällande regler. Eventuell skatt under värdeåret betalas av JM AB.

TRYGGHETSPAKET

JM AB erbjuder sedan många år ett trygghetspaket för att göra ditt bostadsköp till en trygg investering. Grunden för trygghetspaketet är det omfattande kvalitetsarbete som JM AB bedriver sedan mer än 20 år tillbaka samt vår miljöpolicy som sätter livsmiljön i centrum. Mer information om vårt trygghetspaket hittar du på jm.se/trygghetspaket



Ägarlägenheter

Ägarlägenheter har funnits som boendeform i Sverige sedan 2009 och är den vanligaste upplåtelseformen utomlands. Enkelt kan man beskriva det som ”radhus på höjden”.

FRIHET OCH TRYGGHET I BOENDET

Att bo med ägarlägenhet innebär att man äger och har lagfart på en enskild lägenhet i ett flerbostadshus, att jämföra med en bostadsrätt där bostadsrättsföreningen står som fastighetsägare och du som medlem har nyttjanderätt till bostaden.

ATT KÖPA OCH ÄGA EN ÄGARLÄGENHET

Vid köp av en ägarlägenhet betalar man, precis som vid ett småhusköp, 100 procent av värdet på bostaden. I ett flerbostadshus med ägarlägenheter förekommer inga gemensamma lån.

Ägarlägenheten utgör en tredimensionell fastighet som omfattar själva lägenhetsutrymmet inklusive ytskikt inom detta. Ägaren förvaltar och har rätt att självständigt förfoga över fastigheten, till exempel genom att överlåta, pantsätta och hyra ut den.

Köper man däremot en nyproducerad bostadsrätt utgörs en betydande del av det totala priset ett lån hos bostadsrättsföreningen. Räntekostnader och amorteringar för dessa lån inkluderas i den månadsavgift som betalas till bostadsrättsföreningen.

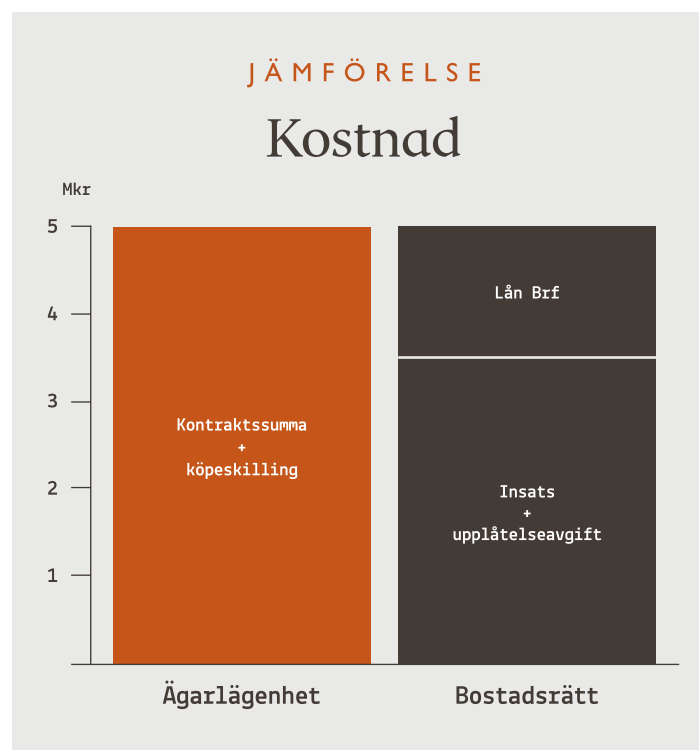
En ägarlägenhet kan köpas av juridisk person utan att det påverkar någon annan lägenhetsägare genom exempelvis förändrade skatte-regler.

SAMFÄLLIGHET OCH MÅNADSAVGIFT

Tillsammans med övriga fastighetsägare ansvarar du för förvaltningen av byggnadens gemensamma anläggningar och utrymmen genom en samfällighetsförening. Det gäller trapphus och hissar liksom många av de tekniska installationerna för el-, värme- och ventilation. Även byggnadens stomme, fasader och tak ingår i gemensamhetsanläggningen. Gränsdragningen mellan den enskilda fastigheten och gemensamhetsanläggningen anges av JM och fastställs slutligt av lantmäteriet i samband med fastighetsbildning.

När hela byggnaden står färdig överlämnas gemensamhetsanläggningen till samfälligheten.

Alla fastigheter i Eriksberg Ägarlägenheter kommer att ingå i samfällighetsföreningen och är enligt andelstal betalningsansvariga för drift och skötsel av anläggningarna. En avgift för driften av gemensamhetsanläggningarna betalas månadsvis. Månadsavgiften är inklusive moms. Utöver detta hanteras ekonomin för bostaden enskilt av respektive lägenhetsägare. Fram till dess att gemensamhetsanläggningen är klar och överlämnad betalas avgiften till JM som svarar för all drift och underhåll. Styrelsen för samfällighetsföreningen väljs av medlemmarna i samband med en årsstämma. Initialt utgörs styrelsen av oberoende och sakkunniga styrelseledamöter utsedda av JM.



Upplåtelseformer

JÄMFÖRELSE



Ägarlägenhet



Bostadsrätt



Småhus (ägenderätt)

	Ägarlägenhet	Bostadsrätt	Småhus (ägenderätt)
Får man hyra ut?	Ja	Nej ¹	Ja
Får juridisk person köpa?	Ja	Nej ²	Ja
Äger man bostaden?	Ja ³	Nej ⁴	Ja
Kan man renovera bostaden fritt?	Ja	Nej ⁵	Ja
Skötsel	Förvaltare/ Ägaren	Förvaltare/ Ägaren	Ägaren
Drift	Schablon/ Egen mätning	Schablon/ Egen mätning	Egen mätning
Lagfart	Ja	Nej ⁶	Ja
Pantbrev	Ja	Nej ⁷	Ja

¹ Uthyrning av en bostadsrätt får endast ske om BRF-styrelsen ger sitt samtycke eller om hyresnämnden lämnar tillstånd till upplåtelsen. Föreningen godkänner normalt andrahandsuthyrning i upp till två år.

² Tillstånd av BRF-styrelsen krävs för att juridisk person skall kunna förvärva en bostadsrätt. En konsekvens av att tillåta juridiska personer att förvärva bostäder är att föreningen kan komma att klassificeras som "oäkta" vilket får en negativ inverkan på beskattningen vid försäljning samt uppskov.

³ Som innehavare av en ägarlägenhet kan din ekonomi inte påverkas av någon annan än dig själv. En ägarlägenhet kan köpas av juridisk person utan att det påverkar någon annan lägenhetsägare genom exempelvis förändrade skatteregler. Du har friheten att

överlåta eller pantsätta din bostad samt fritt hyra ut den utan en föreningsstyrelsens godkännande.

⁴ Bostaden upplåts med nyttjanderätt genom medlemskap i bostadsrättsföreningen.

⁵ BRF-styrelsens godkännande krävs vid större renoveringar av t ex badrum och kök.

⁶ Bostadsrättsföreningen äger och har lagfart på fastigheten.

⁷ Pantbrev tas ut av föreningen för dess gemensamma lån. BRF-lägenheterna pantsätts genom notering i föreningens lägenhetsregister.

Mer information om ägarlägenheter finns på: lantmateriet.se regeringen.se skatteverket.se



JM och hållbarhet

Hållbarhet är ett viktigt ledord för oss på JM. Vår målsättning är att du ska bo så bra som möjligt samtidigt som bostaden tär minimalt på planeten. Därför arbetar vi aktivt för att sänka våra utsläpp när vi bygger hus och tänker till i alla steg, från ritbord till färdigt hus. Vi bygger alltid energieffektivt och satsar bland annat på cykelvänliga kvarter, laddplatser för elbilar samt inspirerande och trygga gemensamhetsytor. Våra hus byggs för att kunna stå i minst 100 år och det ska vara enkelt för dig att leva så hållbart som möjligt.

VÅRT KLIMATMÅL

Den globala uppvärmningen är vår tids största miljö- och säkerhetsfråga. Vi tar ansvar för vår del av de klimatpåverkande utsläppen och jobbar aktivt med att minska dem. Vårt mål är att JM:s klimatpåverkande utsläpp ska vara nära noll år 2030. En stor del av utsläppen sker i själva byggprocessen. Därför strävar vi efter att välja material som producerats med så låg klimatpåverkan som möjligt och arbetar aktivt med att minska fossila utsläpp från transporter och anläggningsmaskiner. Dessutom arbetar varje byggarbetsplats för att ha så lite avfall som möjligt och att sortera det avfall som ändå uppstår.

LÅG ENERGIANVÄNDNING

Att hushålla med energi är viktigt både för att minska påverkan på klimatet och för att minska driftskostnaderna. JM:s nyproduktion består av lågenergibostäder vilket innebär att kilowattimarna används effektivt med hjälp av bostadens uppvärmningssystem, energieffektiva vitvaror, armaturer och god isolering. Det ger lägre energianvändning för dig. Belysningen i allmänna utrymmen som trapphus och förråd är LED och närvarostyrd, och slås på när någon rör sig i utrymmet. Utomhusbelysningen är styrd av ljusrelä så att den slås på i skymningen och av på morgonkvisten.

HÅLLBARA MATERIALVAL

JM tillämpar försiktighetsprincipen och tar det säkra före det osäkra. Byggmaterial och kemiska produkter har kontrollerats så att de inte innehåller miljö- eller hälsofarliga kemikalier. Det gäller allt från trä som används i takstolar, byggskivor i parkettgolv till spackel, isolering, färg, lim och fogmassor. JM använder i stor utsträckning beprövade naturmaterial som trä, sten, kakel och klinker.

HÅLLBART RESANDE

I alla våra flerbostadshus där vi har parkeringsplatser finns laddstationer för elbilar och vi försöker inspirera och underlätta till alternativa färdmedel än bil när det är möjligt. Vi bygger våra bostäder i kollektivtrafiknära lägen och erbjuder gott om cykelparkeringar varav många är under tak.

KÄLLSORTERING

Varje bostad har ett kök som är inrett för källsortering. I flerbostadshusen finns även miljörum för insamling och sortering av förpackningar, tidningar, batterier och andra materialslag.

INTELLIGENTA HEM

I JM:s fastigheter finns flera intelligenta installationer, som till exempel väderprognosstyrning av värmesystemet för att optimera energianvändning och skapa ett jämnare inomhusklimat. För dig som vill ta ett ytterligare steg att leva hållbart i vardagen finns möjlighet att göra tillval genom JM:s Intelligenta hem. Här finns teknik och smarta funktioner som till exempel hjälper dig att minska elanvändningen. Det kan vara att släcka hela bostaden eller anslutna apparater med ett enda knapptryck när du går hemifrån.

GOD INOMHUSMILJÖ

All luft som går in i JM:s bostäder via ventilationssystemen renas med luftrenande filter. Vi strävar efter att bygga bostäder som är tystare än vad svenska byggregler kräver med extra tjocka väggar och bjällklag som ger god isolering mellan lägenheterna. Alla våra bostäder har helt PVC-fria yt- och tätskikt, eftersom forskning visar på ett möjligt samband mellan allergiska besvär hos barn och PVC-plast. Vi avstår även från vissa särskilt allergiframkallande träslag, som till exempel Röd Ceder, Santos palisander, Merbau och Sapele.

JM'S KLIMAT- OCH HÅLLBARHETSARBETE

Vill du veta mer om vårt klimat och hållbarhetsarbete eller har du idéer för hur vi kan bli ännu bättre i vårt arbete besök oss på jm.se/hallbarhet

SVANENMÄRKTA BOSTÄDER

Svanenmärkningsen är en kvalitetsstämpel som sedan 2018 sitter på alla JM:s hus. Den visar att vårt hållbarhetsarbete har granskats av en oberoende part. Det som granskas är ett antal hållbarhetskrav – som till exempel låg energiförbrukning, att virket vi använder inte kommer från olovlig skogsavverkning och håller sig inom godkända nivåer vad gäller kemikalier. Det handlar också om goda dagsljusförhållanden, låga bullernivåer och att det ska vara lätt att källsortera sitt avfall.



Byggnad
3089 0083



Så köper du bostad av JM

ALLA VIKTIGA STEG I PROCESSEN



1. VISNING

På jm.se och i annonser får du information om när vi visar våra nya bostäder. På våra visningar kan du se modeller, ritningar och illustrationer som beskriver hur bostäderna kommer att se ut när de är klara.



2. BOKNING

När du har hittat den bostad du vill ha kan du skriva ett bokningsavtal. Avtalet innebär att en specifik bostad blir bokad för din räkning. Du betalar en bokningsavgift om 20 000 kr.



3. KONTRAKTSKRIVNING

När vi på JM fått in tillräckligt med bokningar för att starta produktionen av huset är det dags att skriva kontrakt, ett så kallat köpe- och entreprenadkontrakt. I samband med kontraktstecknande erläggs en dellikvid om 100 000 kr där eventuell bokningsavgift avräknas. Fyra månader innan tillträdet erläggs en dellikvid om 10% av priset. För juridisk person, se utförlig beskrivning under betalningar i stycket "Kontraktsskrivning" under *Försäljning och ekonomi*.



4. INFORMATIONSMÖTEN

Vi berättar kontinuerligt via e-post och brev om hur arbetet med de nya bostäderna fortskrider.



5. INREDNINGSVÅL

Du gör dina inredningsval i Inredningsväljaren och om du så önskar kan du få hjälp av våra erfarna Inredningsansvariga med valen i din bostad. De kan ge dig professionella råd om färgsättning, materialval och andra frågor du kan ha.



6. KONTROLL & BESIKTNING

När det närmar sig tillträde av den nya bostaden är det dags för inredningssyn och besiktning. Till inredningsvisningen har din inredningsansvarige säkerställt att dina inredningsval stämmer. Vid besiktningen kontrollerar en utomstående besiktningsman att arbetet är fackmannamässigt utfört.



7. SLUTBETALNING

Innan du tillträder bostaden är det dags att betala in den resterande delen av köpeskillingen, den s.k. slutlikviden. Vid den här tidpunkten ska du också betala slutfakturan på de eventuella inredningsval du beställt.



8. TILLTRÄDE

Senast fyra månader före tillträdet får du besked om ett definitivt tillträdesdatum. På tillträdesdagen bekräftar du att slutbetalningen är gjord. Vi träffas för att lämna över nycklarna och den nya bostaden till dig.



Ordlista

Andelstal	Anger hur stor andel en fastighet har i en gemensamhetsanläggning eller annan samfällighet. Andelstalet brukar uttryckas i procent eller som ett bråktalet (t ex 1/50). I en gemensamhetsanläggning fördelas kostnaderna för utförande och drift av anläggningen efter de deltagande fastigheternas andelstal.
Bjälklag	Horisontellt bärande konstruktion mellan våningsplan.
Bröstningshöjd	Avstånd mellan golv och fönstrets underkant.
Bostadsarea (BOA)	Summan av arean för utrymmen helt eller delvis inrättade för boende, begränsad av omslutande byggnadsdelars insida och vars golv ligger ovan mark eller delvis under mark.
Biarea (BIA)	Area inom bostad vid våning helt eller delvis under mark som ej är boarea.
Bruttoarea (BTA)	Summan av arean av samtliga våningar, mätt vid omslutande ytterväggars utsida.
Byggherre	Byggherre i plan- och bygglagens mening är den som för egen räkning utför eller låter utföra byggnads-, rivnings-, eller markarbeten.
Bygg- och eländringar	Förändring av planlösning, elinstallationer eller liknande, vilket innebär att en ny ritning måste uppföras.
Dagvatten	Tillfälligt förekommande, avrinnande regn eller smältvatten från till exempel tak eller asfaltsytor.
Detaljplan	Reglerar hur mark- och vattenområden får användas, vilka byggnader eller anläggningar som får finnas och storleken på dessa.
Efterbesiktning	Efterbesiktning sker innan tillträdet och kontrollerar att de eventuella fel och brister som noterats vid slutbesiktningen har åtgärdats.
Femledarsystem	Minimerar exponeringen för elektriska och magnetiska fält i fastigheten.
Frånluft	Den luft som förs bort från ett rum.
Frånluftsvärmepump	Återvinner värme för uppvärmning av tappvarmvatten ur luft som ventileras ut från badrum, kök och klädkammare.
FSC-märkt	FSC är en oberoende certifiering som verkar för ett miljöanpassat, socialt ansvarstagande och ekonomiskt livskraftigt bruk av världens skogar.
FTX-system	Ventilationssystem med både frånlufts- och tilluftsfläktar samt värmeväxlare som återvinner värmeenergin ur frånluften.
Fuktsäkring	Genom olika skyddsåtgärder minimeras risken för fuktrelaterade problem. Fuktsäkring finns i diskbänkskåp och under diskmaskin, kyl och frys samt i badrum.
Gemensamhetsanläggning	Anläggningar såsom gata, parkeringar, grönytor, belysningar etc. vilka ägs gemensamt av flera fastighetsägare.
Garantitid	Garantitiden löper under en tvåårsperiod från godkänd slutbesiktning. Under denna tid har du rätt att få eventuella funktionsfel åtgärdade.
Induktionshäll	Spishäll där värmen alstras av magnetiska fält som anpassar sig efter kokkärlens storlek, vilket innebär att endast botten på kokkärlet värms. Kräver kokkärl med ferromagnetisk botten.
Klimatskärm	De yttre byggnadsdelarna av ett hus, som ytterväggar, grund, tak, ytterdörrar och fönster.
Kontrollansvarig	Certifierad och oberoende person som tillser att gällande bygglagstiftning följs, deltar i byggsamråd och närvarar vid kontroller och besiktningar.
Lagfart	Bevis på att du äger lägenheten.
Ljudklass	Angivelse av i vilken utsträckning t ex dörrar och fönster skyddar mot störande ljud i enlighet med testresultat utförda på provningsinstitut.
Lågenergihus	Hus som väsentligen underskrider myndigheternas gällande krav för energibehov, genom bland annat bättre isolerade väggar, energieffektiva fönster, individuell varmvattenmätning och värmeåtervinning som standard.



Miljövarudatabas	Databas med byggprodukter som miljöklassificerats. Används för att kontrollera att de material som används inte innehåller farliga ämnen eller på annat sätt är onödigt miljöbelastande.
Nyttjanderätt	Rätten för en person att bruka annans egendom, särskilt fast egendom.
Pantbrev	Ett pantbrev är ett dokument som används som säkerhet för lån i fastigheter. Pantbrevet utfärdas som bevis för att en inteckning av en fastighet har gjorts hos Lantmäteriets fastighetsinskrivning. Pantbrevet är en säkerhet för långivaren att få tillbaka lånat belopp om låntagaren ej kan betala skulden.
Radiatorer	Värmeelement för att värma upp inomhusluft.
Samfällighet	Förvaltar gemensamhetsanläggningar såsom garage, ev. grönytor, belysningar etc. vilka ägs av en gemensamhetsförening bestående av flera fastighetsägare.
Samfällighetsavgift	Avgift för skötsel av gemensamma anläggningar.
Sektionsritning	Tvärsnitt av byggnad eller del av byggnad.
Situationsplan	Tomtkarta som redovisar byggnadens storlek och placering samt avstånd till tomtgränser, infart med mera.
Slutbesiktning	En utomstående besiktningsman besiktar den färdigställda lägenheten.
Stegljudsisolering	Används för att minska ljudet från steg.
Säkerhetsdörr	Med en säkerhetsdörr uppnår man en tryggare bostad.
Terrass	En plan vistelseyta anlagd ovanpå del av byggnad.
Tilluft	Den luft som tillförs ett rum.
Tilluftsdon	Reglerar tilluftsluftflödet till ett utrymme. Donet är vanligen monterat mellan vägg och radiator.
U-värde	Förmågan att överföra värme från ett utrymme till ett annat. En yttervägg eller ett fönster ska isolera så bra som möjligt och bör därför ha ett lågt U-värde.
Vattenburna uppvärmningssystem	Fjärrvärme kombinerad med frånluftsvärmepump, fjärrvärme kombinerad med FTX alternativt bergvärme kombinerad med frånluft.
Värmestammar	Förser lägenhetens radiatorer med värmevatten.
Ånggenomgångsmotstånd	Beskriver hur väl tätskiktet i t.ex. en yttervägg hindrar vattenånga från att tränga igenom.

Symbolförklaring

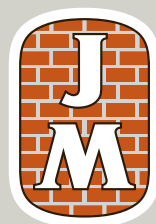
	VÄGGAR GENERELLT		KYL / FRYS
	FRÅNVALSVÄGG		HÖGSKÅP
	TILLVALSVÄGG		UGN / MIKRO I HÖGSKÅP
KLK	KLÄDKAMMARE		MIKRO I VÄGGSKÅP
SK	SKAFFERI		SPISHÄLL
FRD	FÖRRÅD		UGN UNDER SPISHÄLL
BR x, x	BRÖSTNINGSHÖJD, ANGES I METER		KOMBIUGN UNDER SPISHÄLL
	EL- / IT-CENTRAL, VIT		DISKMASKIN
	FÖRDELARSKÅP, VIT		GARDEROB
	INSTALLATIONSSCHAKT		SKJUTDÖRRSGARDEROB
	INKLÄDNAD I TAK, ANGES I METER		LINNEBACKAR
○ SR	STUPRÖR		STÄDINREDNING
	DUSCHVÄGGAR		LINNESKÅP
	MÖJLIG HANDDUKSTORK		STÄDSKÅP
	TVÄTTMASKIN		HATTHYLLA MED VÄGGFÖRSTÄRKNING
	TORKTUMLARE		GARDEROBSNREDNING
	TVÄTT / TORK, KOMBIMASKIN		FÖRSTÄRKNING FÖR VÄGGHÄNGD TV
			SPOTLIGHT



80 år av framtidbyggande

Vi är övertygade om att där människor trivs och mår bra utvecklas samhällen. I över 80 år har vi arbetat för att skapa attraktiva livsmiljöer – ett mål som fortfarande är lika centralt för oss idag. Alla våra projekt börjar med ett stycke mark som vi förädlar. Inte för vår skull, utan för de människor som kommer att bo och arbeta där. Med decennier av erfarenhet vet vi att hur vi bor påverkar vår livskvalitet.

Vi lägger grunden till ett bättre liv. Så var det igår, så är det i dag och så kommer det att vara i morgon. Det är vad vi kallar 80 år av framtidbyggande.



1945