

PARTILLE – ÖJERSJÖ

Gökegårds Höjd

TOMTRITNINGAR



80

1945

2025



Situationsplan Gökegårds Höjd



- Radhus – 2 plan
- Villa – 3 plan
- Parhus – 2 plan
- Stadsradhus – 3 plan
- Villa – 2 plan

SYMBOLFÖRKLARING TOMTRITNINGAR

Angivna ytor och mått är ungefärliga. Häck delas med intilliggande tomt.

<p>A1 Asfalt</p> <p>BTG1 Betongsten</p> <p>P1 Plattrad</p> <p>MA Makadam</p> <p>Häck</p> <p>Gräs eller Naturmark</p> <p>Planteringsjord</p> <p>Trall</p>	<p>Slänt, minsta lutning 1:3</p> <p>Trappa med handledare</p> <p>Fastighetsgräns</p> <p>Räcke på stödmur</p> <p>Stödmur</p> <p>H= x,x m Synlig höjd mur</p> <p>Yta för gemensamma ledningar i mark</p>
--	--

RADHUS – 2 PLAN

HUS	TOMTAREA	BOYTA	SIDA
Radhus 1	131 kvm	125 kvm	4
Radhus 2	125 kvm	125 kvm	5
Radhus 4	124 kvm	125 kvm	6
Radhus 5	124 kvm	125 kvm	7
Radhus 7	124 kvm	125 kvm	8
Radhus 8	124 kvm	125 kvm	9
Radhus 13	130 kvm	125 kvm	10
Radhus 14	134 kvm	125 kvm	11
Radhus 15	124 kvm	125 kvm	12
Radhus 16	124 kvm	125 kvm	13
Radhus 17	124 kvm	125 kvm	14
Radhus 18	124 kvm	125 kvm	15
Radhus 21	124 kvm	125 kvm	16
Radhus 23	128 kvm	125 kvm	17

PARHUS – 2 PLAN

HUS	TOMTAREA	BOYTA	SIDA
Parhus 24	452 kvm	139 kvm	18
Parhus 28	291 kvm	139 kvm	19
Parhus 31	387 kvm	139 kvm	20
Parhus 37	365 kvm	139 kvm	21
Parhus 80	453 kvm	139 kvm	22

VILLOR – 2 PLAN

HUS	TOMTAREA	BOYTA	SIDA
Villa 38	692 kvm	143 kvm	23
Villa 39	578 kvm	143 kvm	24
Villa 44	337 kvm	143 kvm	25
Villa 45	406 kvm	143 kvm	26
Villa 46	336 kvm	143 kvm	27
Villa 47	285 kvm	143 kvm	28
Villa 48	258 kvm	143 kvm	29
Villa 49	301 kvm	143 kvm	30
Villa 50	357 kvm	143 kvm	31
Villa 51	254 kvm	143 kvm	32

TREPLANSVILLOR

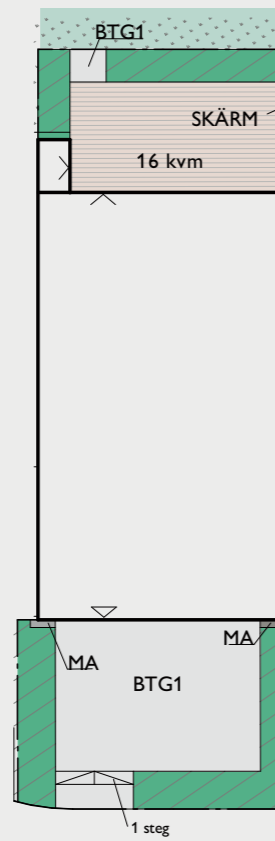
HUS	TOMTAREA	BOYTA	SIDA
Treplansvilla 52	285 kvm	167 kvm	33
Treplansvilla 53	271 kvm	167 kvm	34
Treplansvilla 54	252 kvm	167 kvm	35
Treplansvilla 55	250 kvm	167 kvm	36
Treplansvilla 56	287 kvm	167 kvm	37
Treplansvilla 57	286 kvm	167 kvm	38
Treplansvilla 58	254 kvm	167 kvm	39
Treplansvilla 59	258 kvm	167 kvm	40
Treplansvilla 60	450 kvm	167 kvm	41
Treplansvilla 61	429 kvm	167 kvm	42
Treplansvilla 62	594 kvm	167 kvm	43
Treplansvilla 63	304 kvm	167 kvm	44
Treplansvilla 64	286 kvm	167 kvm	45
Treplansvilla 65	303 kvm	167 kvm	46
Treplansvilla 66	316 kvm	167 kvm	47
Treplansvilla 67	303 kvm	167 kvm	48
Treplansvilla 68	610 kvm	167 kvm	49
Treplansvilla 69	453 kvm	167 kvm	50
Treplansvilla 70	437 kvm	167 kvm	51
Treplansvilla 71	421 kvm	167 kvm	52

STADSRADHUS – 3 PLAN

HUS	TOMTAREA	BOYTA	SIDA
Stadsradhus 73	144 kvm	153 kvm	53
Stadsradhus 74	124 kvm	153 kvm	54
Stadsradhus 75	124 kvm	153 kvm	55
Stadsradhus 76	124 kvm	153 kvm	56
Stadsradhus 77	124 kvm	153 kvm	57
Stadsradhus 78	135 kvm	153 kvm	58

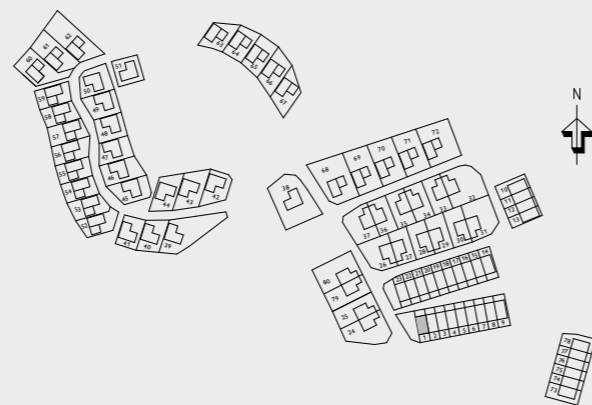
Radhus 1

RUM	STORLEK	TOMTAREA
5 rok	125 kvm	131 kvm



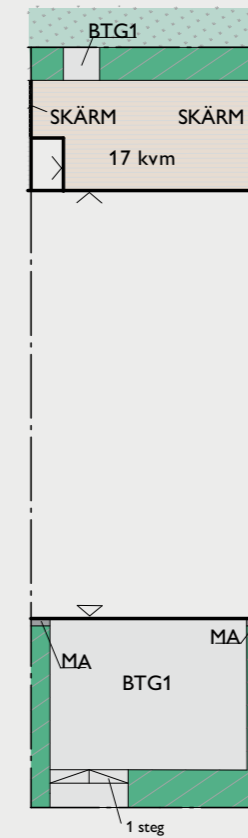
A1 = Asfalt
 MA = Makadam
 BTG1 = Betongsten

Angivna ytor och mått är ungefärliga.
 Häck delas med intilligande tomt.



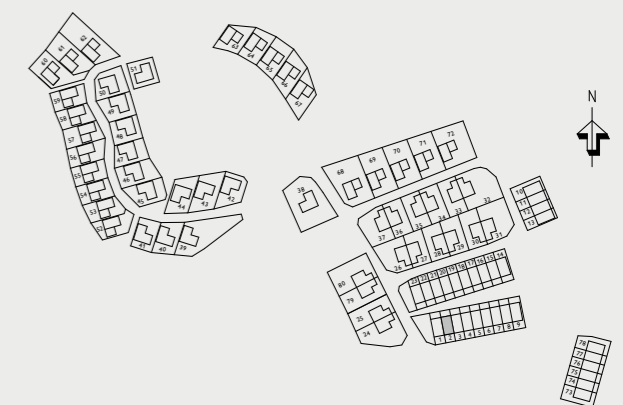
Radhus 2

RUM	STORLEK	TOMTAREA
5 rok	125 kvm	125 kvm



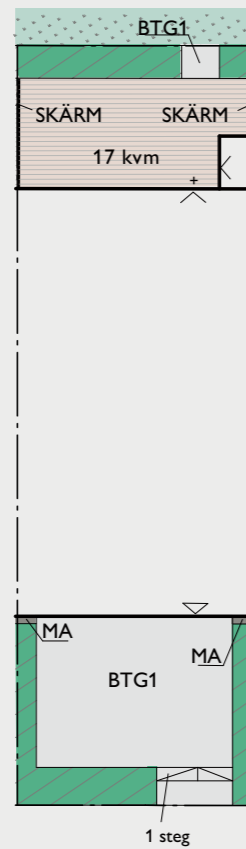
A1 = Asfalt
 MA = Makadam
 BTG1 = Betongsten

Angivna ytor och mått är ungefärliga.
 Häck delas med intilligande tomt.



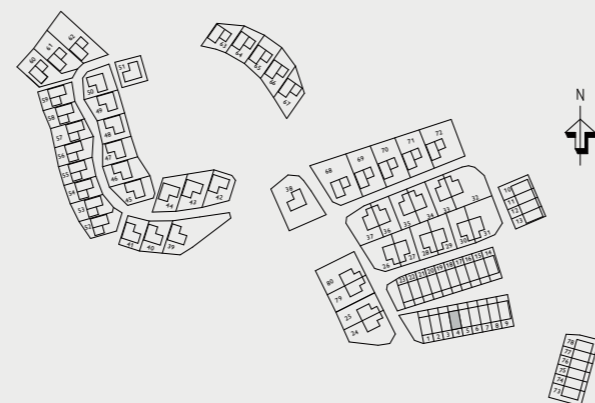
Radhus 4

RUM	STORLEK	TOMTAREA
5 rok	125 kvm	124 kvm



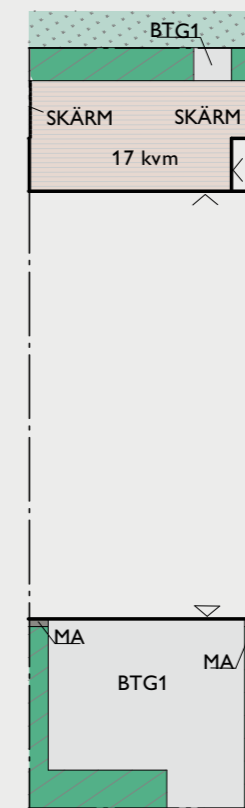
A1 = Asfalt
 MA = Makadam
 BTG1 = Betongsten

Angivna ytor och mått är ungefärliga.
 Häck delas med intilliggande tomt.



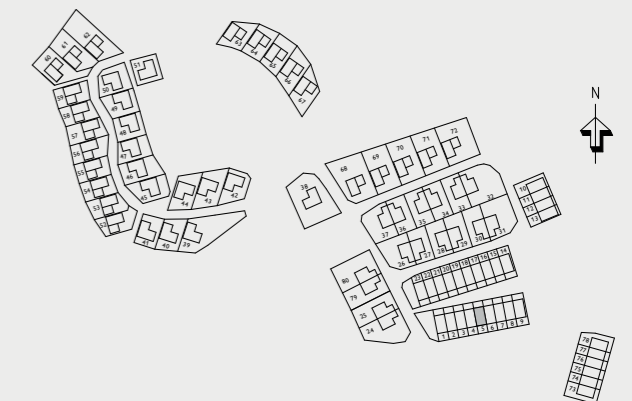
Radhus 5

RUM	STORLEK	TOMTAREA
5 rok	125 kvm	124 kvm



A1 = Asfalt
 MA = Makadam
 BTG1 = Betongsten

Angivna ytor och mått är ungefärliga.
 Häck delas med intilliggande tomt.



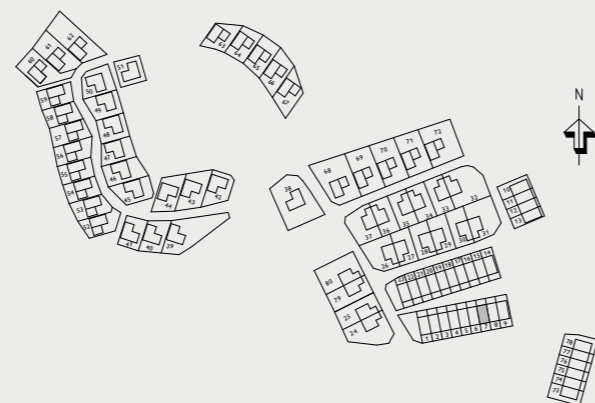
Radhus 7

RUM	STORLEK	TOMTAREA
5 rok	125 kvm	124 kvm



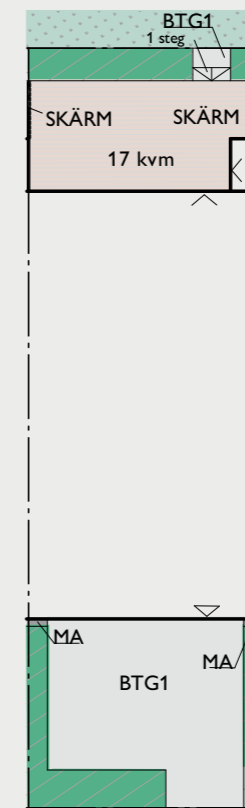
A1 = Asfalt
 MA = Makadam
 BTG1 = Betongsten

Angivna ytor och mått är ungefärliga.
 Häck delas med intilliggande tomt.



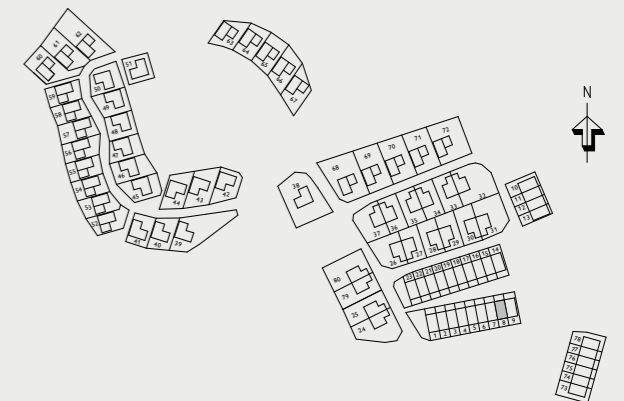
Radhus 8

RUM	STORLEK	TOMTAREA
5 rok	125 kvm	124 kvm



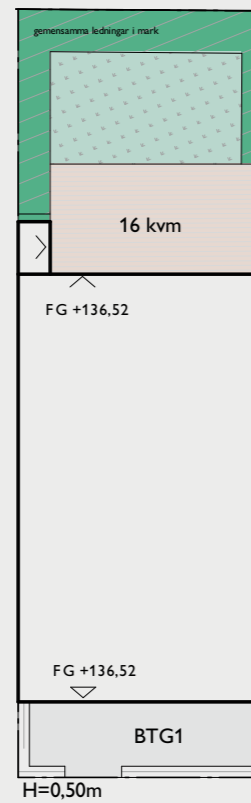
A1 = Asfalt
 MA = Makadam
 BTG1 = Betongsten

Angivna ytor och mått är ungefärliga.
 Häck delas med intilliggande tomt.



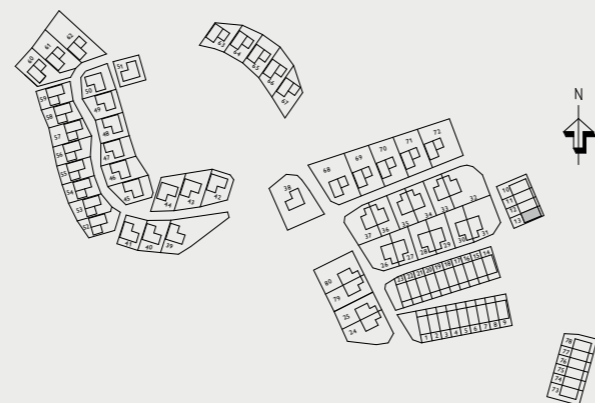
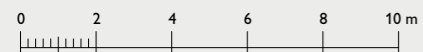
Radhus 13

RUM	STORLEK	TOMTAREA
5 rok	125 kvm	130 kvm



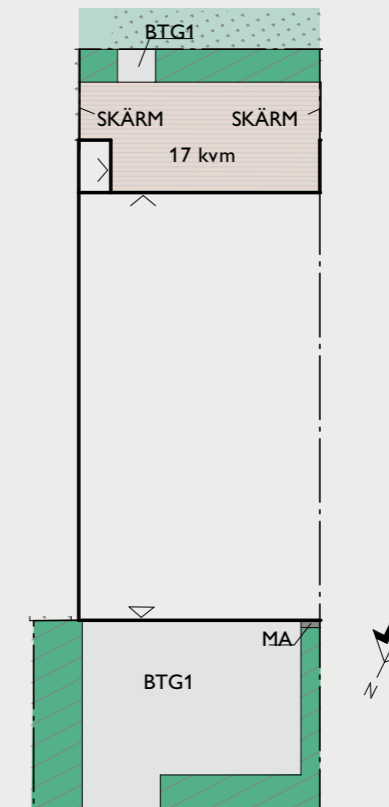
A1 = Asfalt
 MA = Makadam
 BTG1 = Betongsten

Angivna ytor och mått är ungefärliga.
 Häck delas med intilliggande tomt.



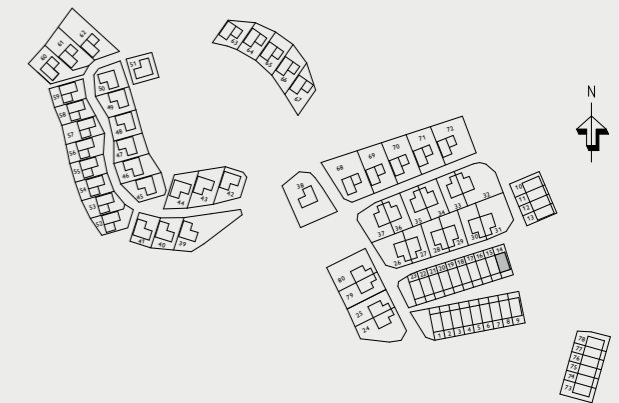
Radhus 14

RUM	STORLEK	TOMTAREA
5 rok	125 kvm	134 kvm



A1 = Asfalt
 MA = Makadam
 BTG1 = Betongsten

Angivna ytor och mått är ungefärliga.
 Häck delas med intilliggande tomt.



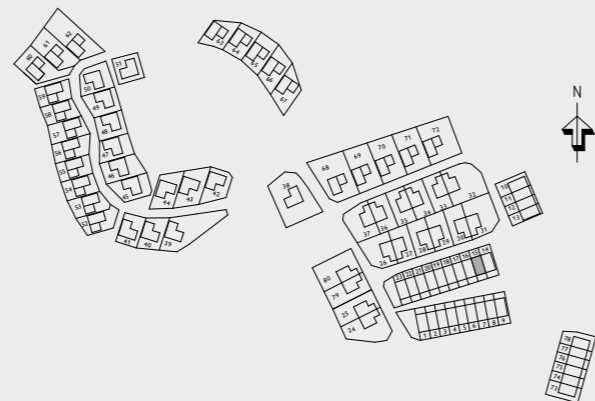
Radhus 15

RUM	STORLEK	TOMTAREA
5 rok	125 kvm	124 kvm



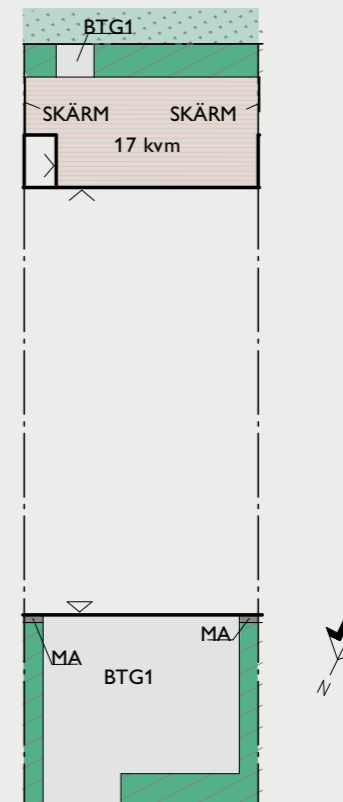
A1 = Asfalt
MA = Makadam
BTG1 = Betongsten

Angivna ytor och mått är ungefärliga.
Häck delas med intilligande tomt.



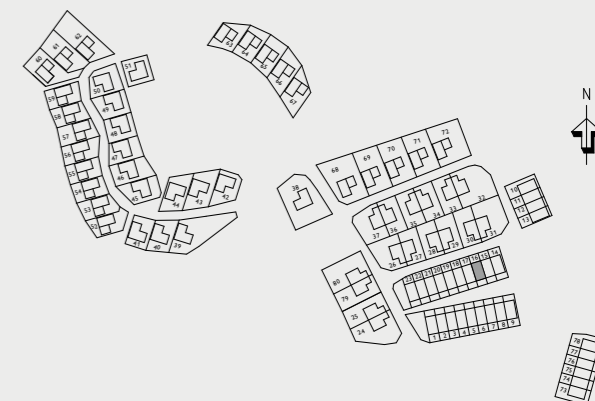
Radhus 16

RUM	STORLEK	TOMTAREA
5 rok	125 kvm	124 kvm



A1 = Asfalt
MA = Makadam
BTG1 = Betongsten

Angivna ytor och mått är ungefärliga.
Häck delas med intilligande tomt.



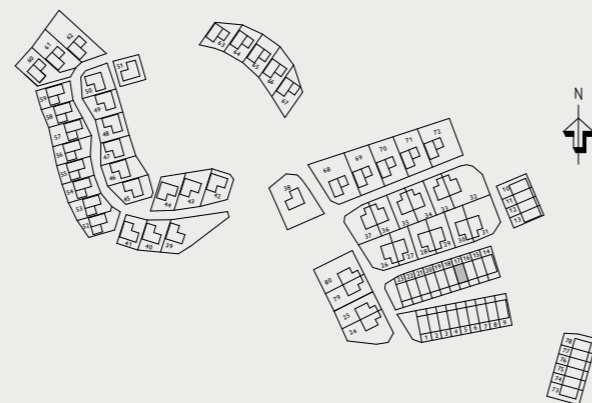
Radhus 17

RUM	STORLEK	TOMTAREA
5 rok	125 kvm	124 kvm



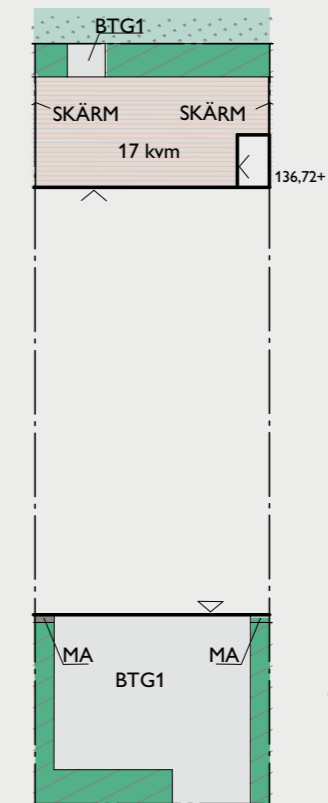
A1 = Asfalt
 MA = Makadam
 BTG1 = Betongsten

Angivna ytor och mått är ungefärliga.
 Häck delas med intilliggande tomt.



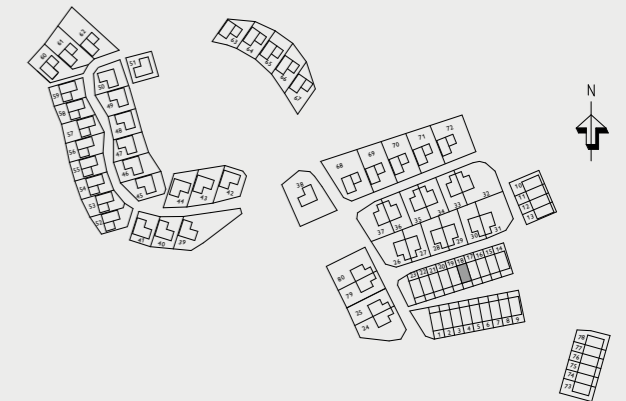
Radhus 18

RUM	STORLEK	TOMTAREA
5 rok	125 kvm	124 kvm



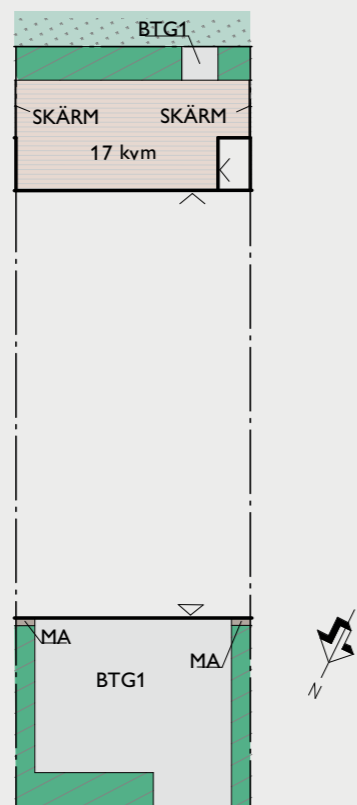
A1 = Asfalt
 MA = Makadam
 BTG1 = Betongsten

Angivna ytor och mått är ungefärliga.
 Häck delas med intilliggande tomt.



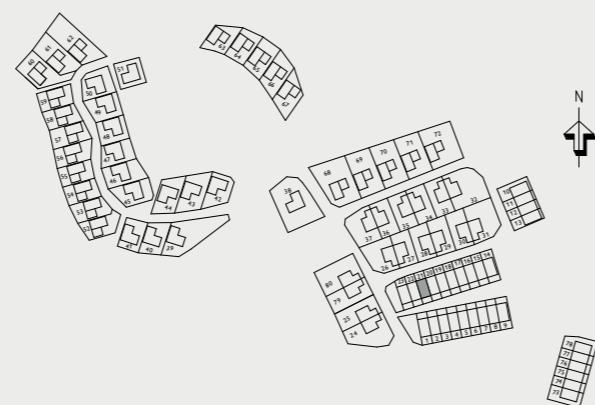
Radhus 21

RUM	STORLEK	TOMTAREA
5 rok	125 kvm	124 kvm



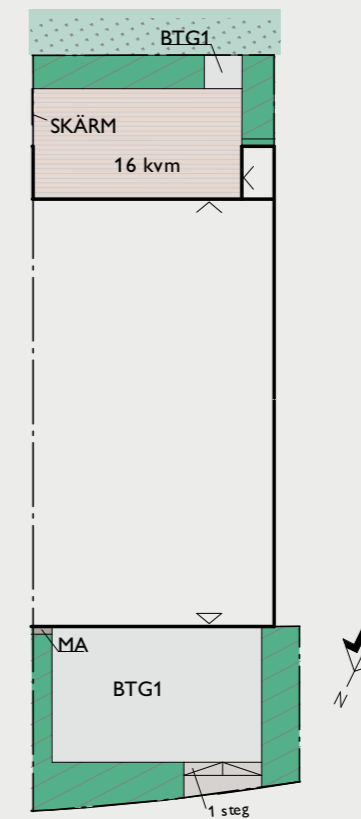
A1 = Asfalt
 MA = Makadam
 BTG1 = Betongsten

Angivna ytor och mått är ungefärliga.
 Häck delas med intilligande tomt.



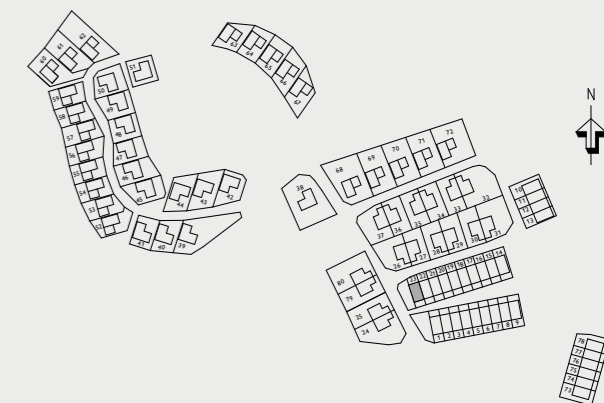
Radhus 23

RUM	STORLEK	TOMTAREA
5 rok	125 kvm	128 kvm



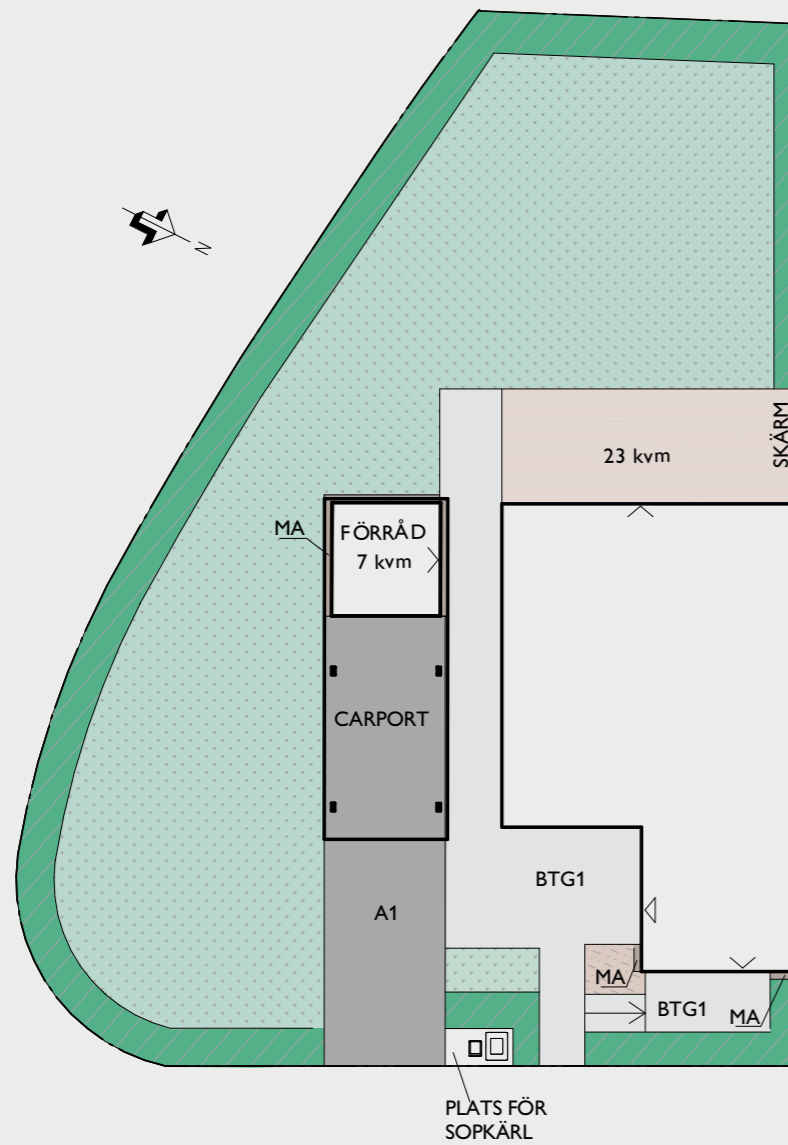
A1 = Asfalt
 MA = Makadam
 BTG1 = Betongsten

Angivna ytor och mått är ungefärliga.
 Häck delas med intilligande tomt.



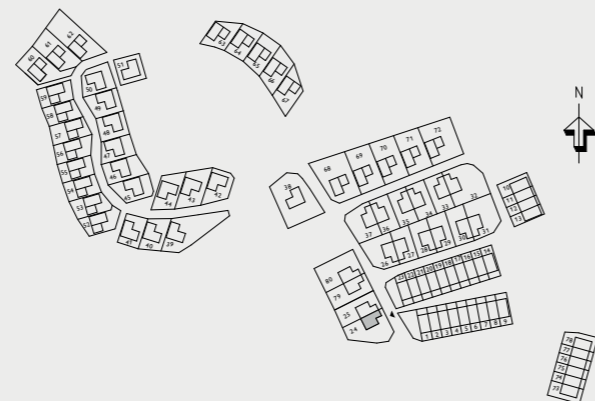
Parhus 24

RUM	STORLEK	TOMTAREA
5 rok	139 kvm	452 kvm



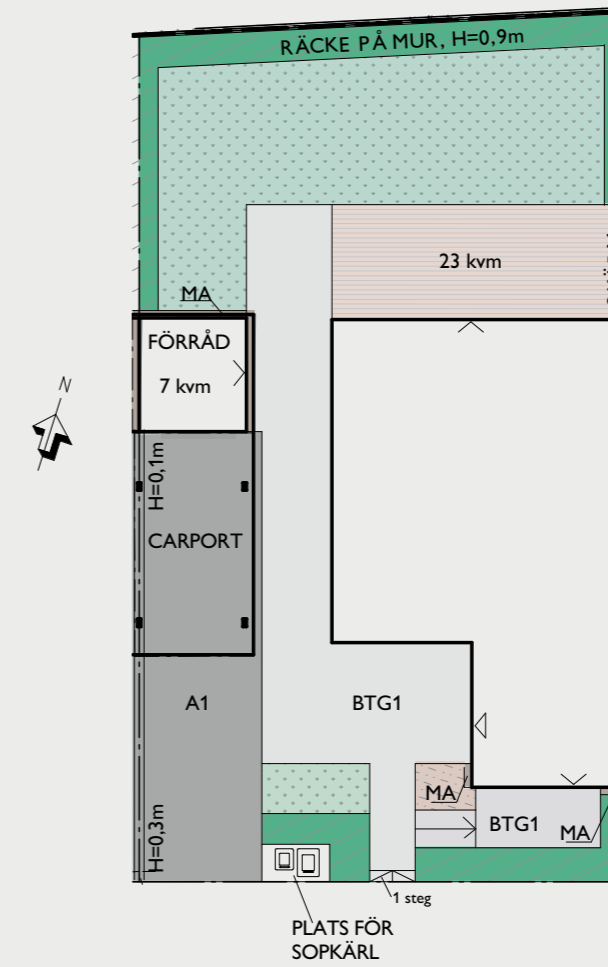
A1 = Asfalt
 MA = Makadam
 BTG1 = Betongsten

Angivna ytor och mått är ungefärliga.
 Häck delas med intilligande tomt.



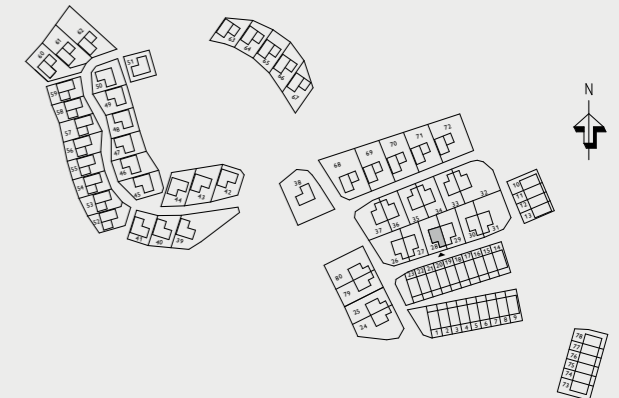
Parhus 28

RUM	STORLEK	TOMTAREA
5 rok	139 kvm	291 kvm



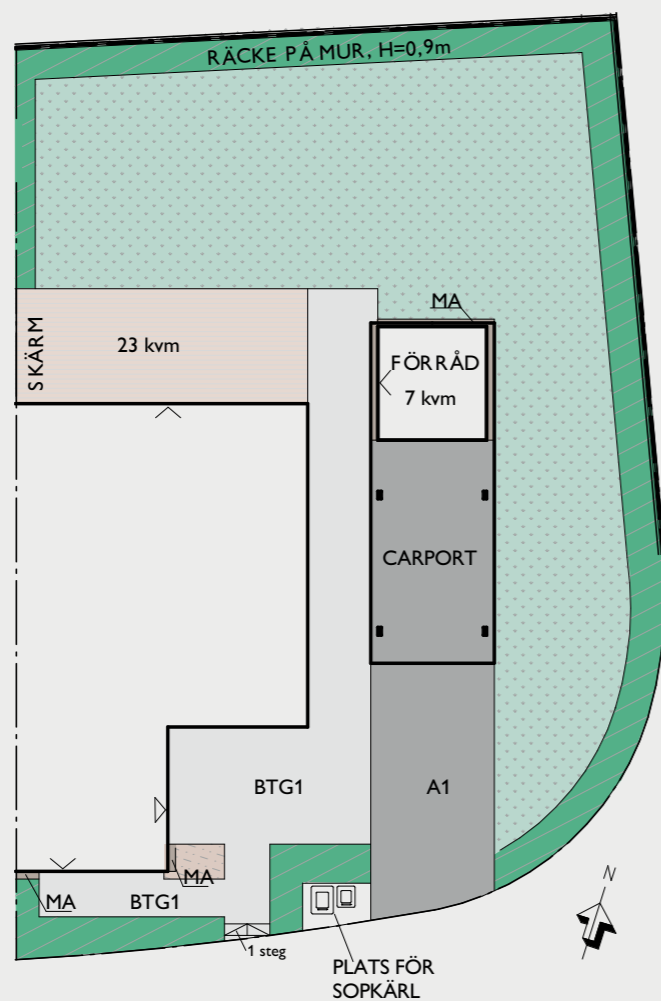
A1 = Asfalt
 MA = Makadam
 BTG1 = Betongsten

Angivna ytor och mått är ungefärliga.
 Häck delas med intilligande tomt.



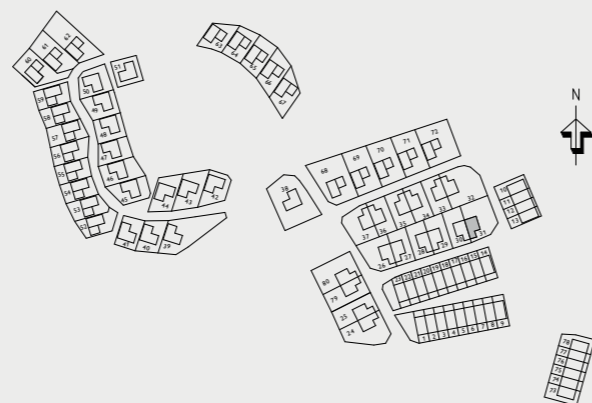
Parhus 31

RUM	STORLEK	TOMTAREA
5 rok	139 kvm	387 kvm



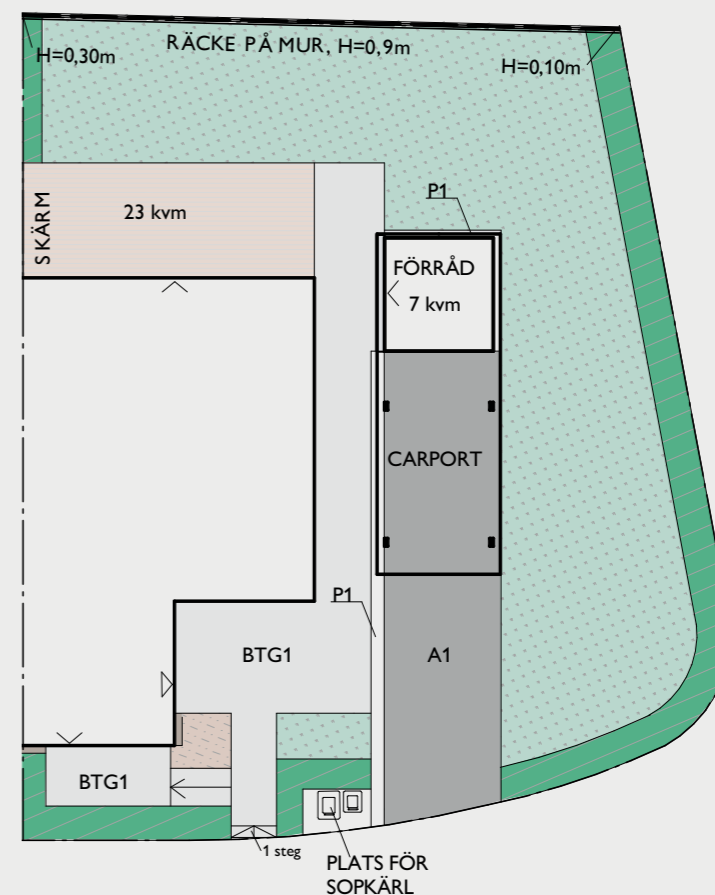
A1 = Asfalt
 MA = Makadam
 BTG1 = Betongsten

Angivna ytor och mått är ungefärliga.
 Häck delas med intilliggande tomt.



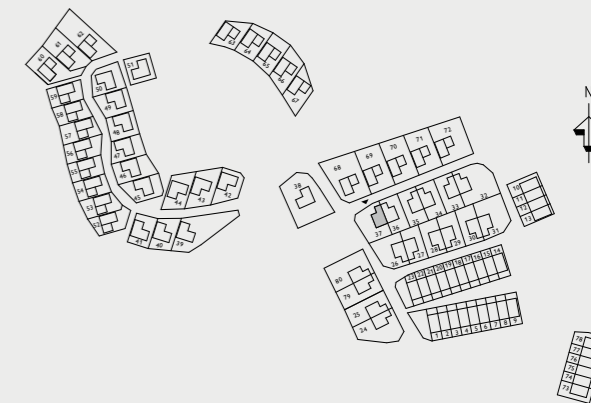
Parhus 37

RUM	STORLEK	TOMTAREA
5 rok	139 kvm	365 kvm



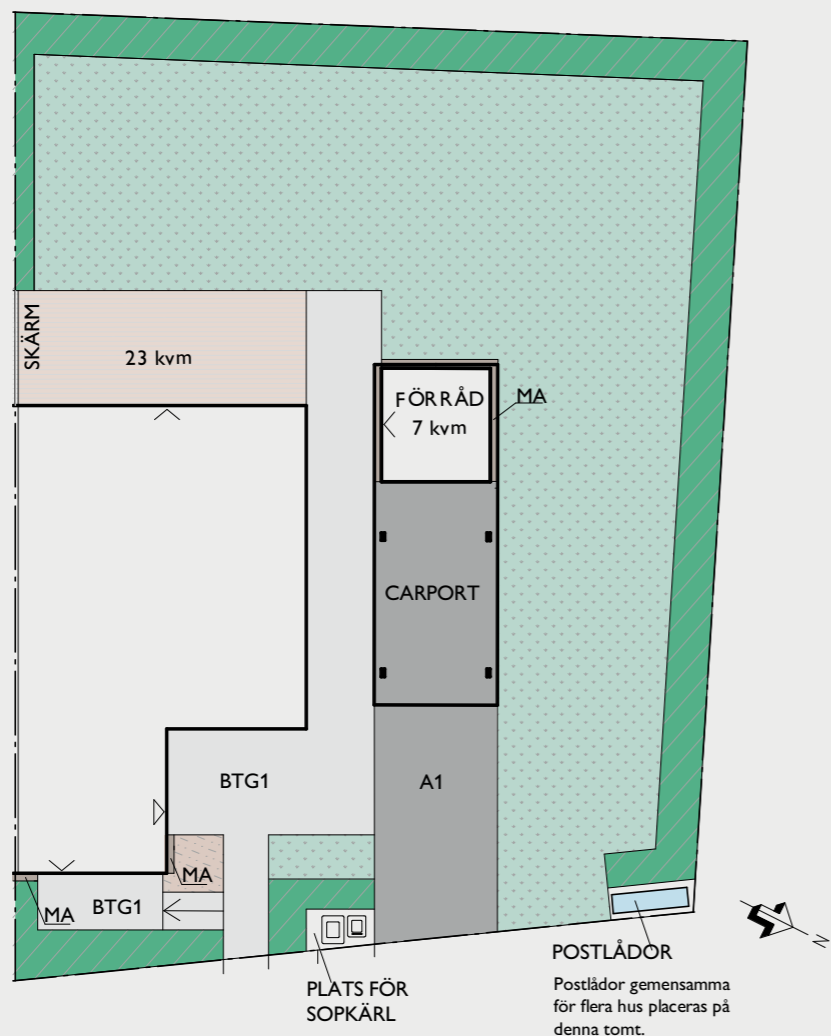
A1 = Asfalt
 MA = Makadam
 BTG1 = Betongsten

Angivna ytor och mått är ungefärliga.
 Häck delas med intilliggande tomt.



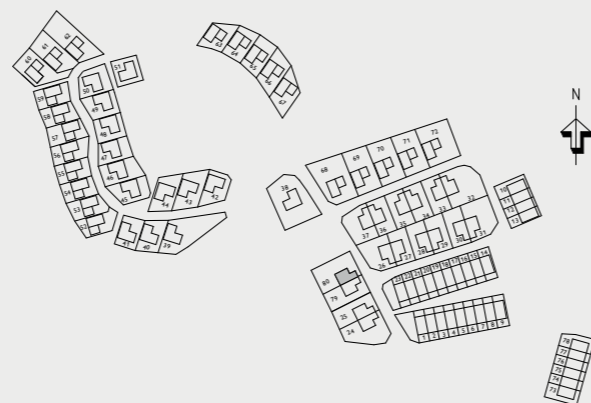
Parhus 80

RUM	STORLEK	TOMTAREA
5 rok	139 kvm	453 kvm



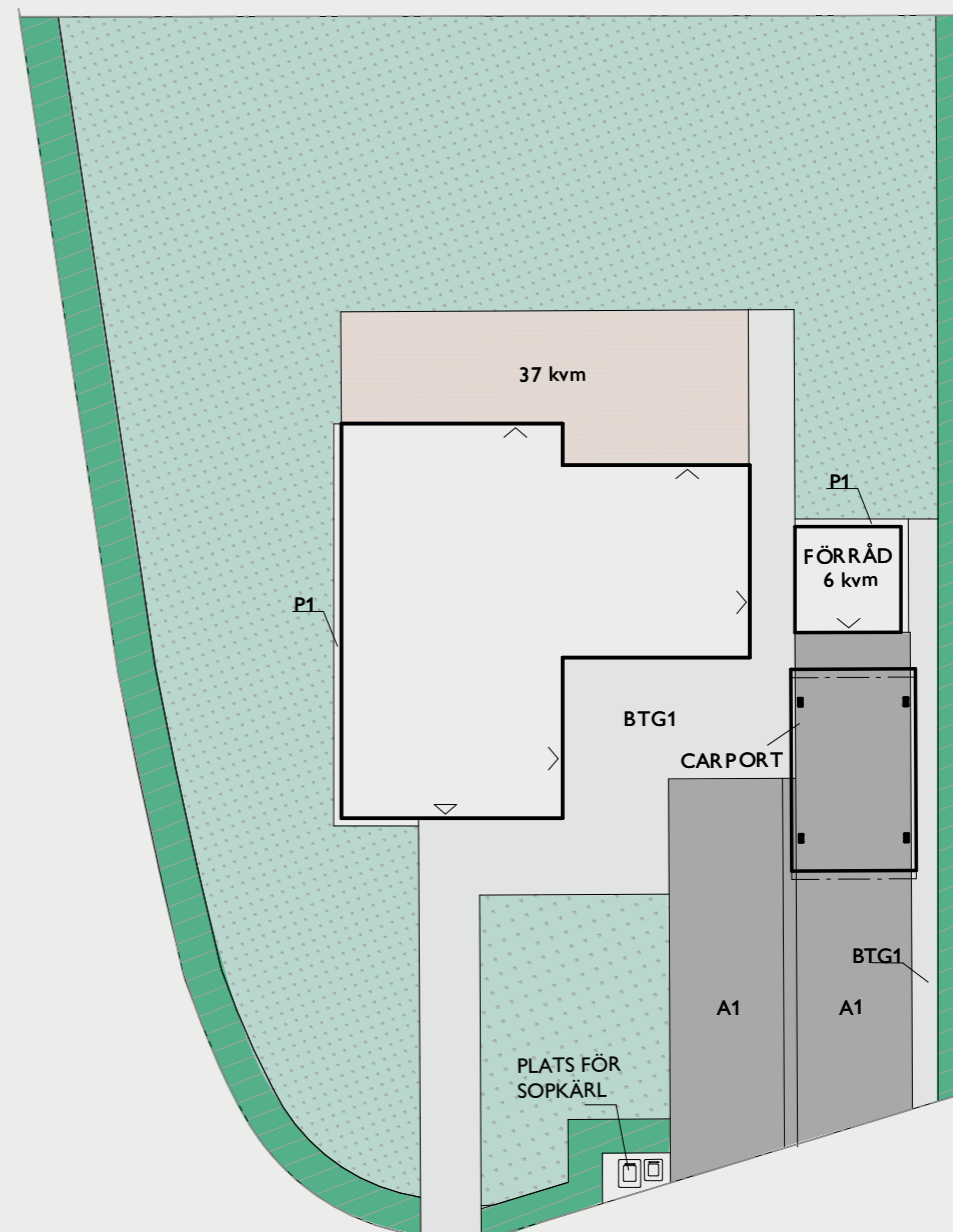
A1 = Asfalt
MA = Makadam
BTG1 = Betongsten

Angivna ytor och mått är ungefärliga.
Häck delas med intilliggande tomt.



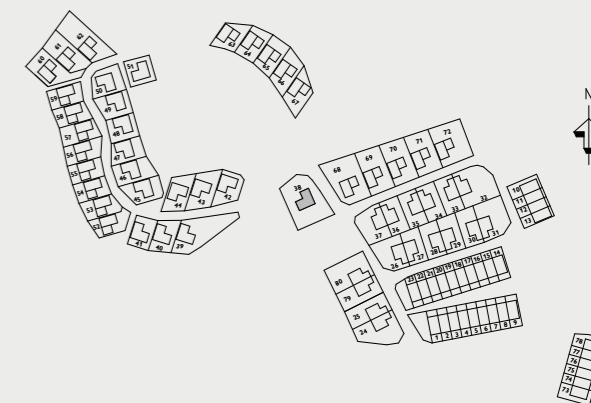
Villa 38

RUM	STORLEK	TOMTAREA
5 rok	143 kvm	692 kvm



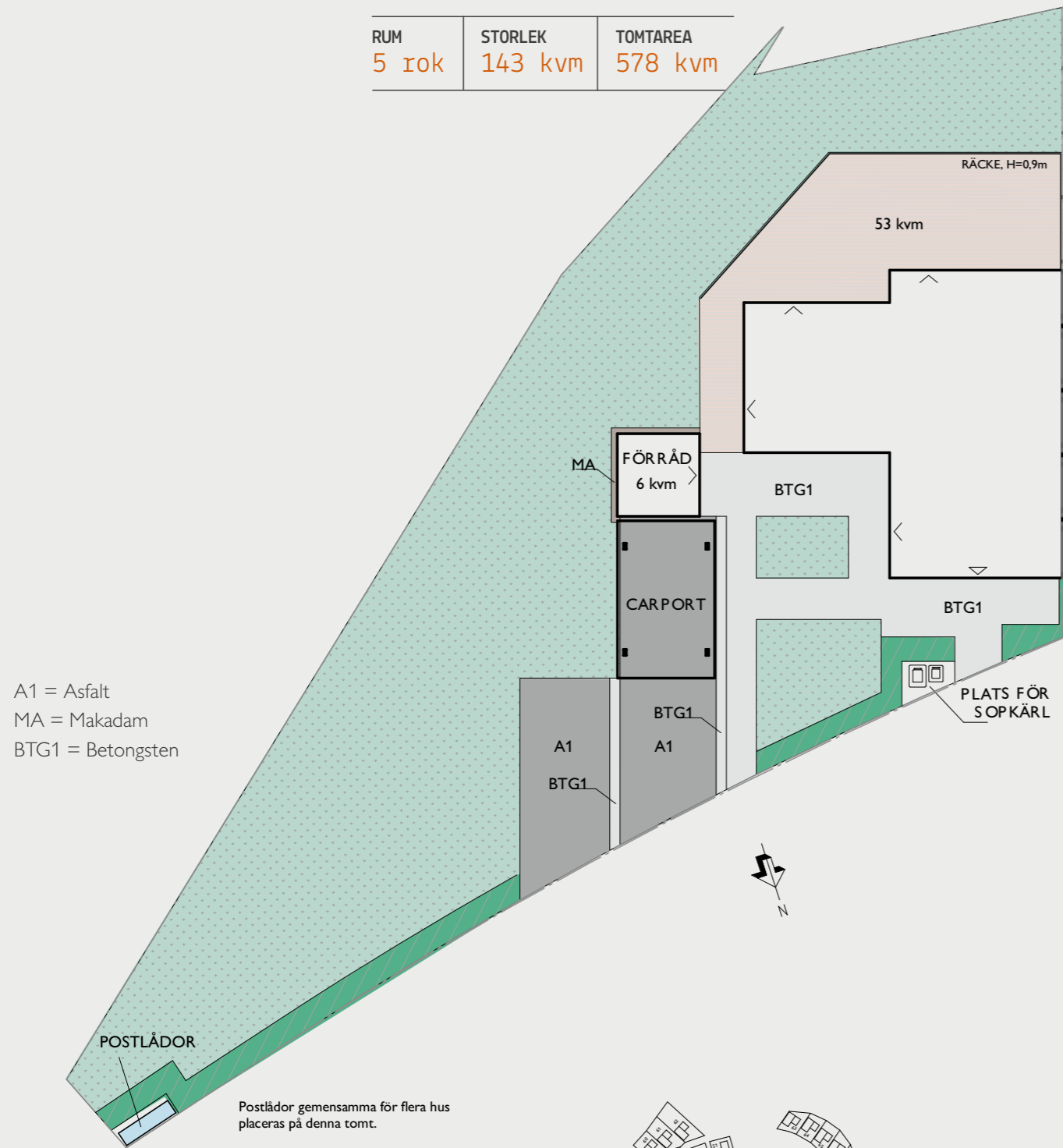
A1 = Asfalt
MA = Makadam
BTG1 = Betongsten

Angivna ytor och mått är ungefärliga.
Häck delas med intilliggande tomt.

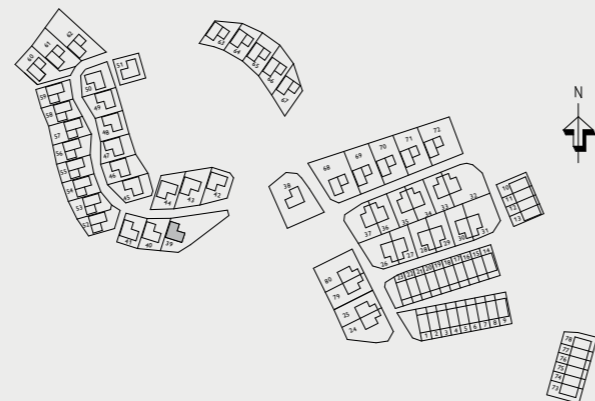


Villa 39

RUM	STORLEK	TOMTAREA
5 rok	143 kvm	578 kvm

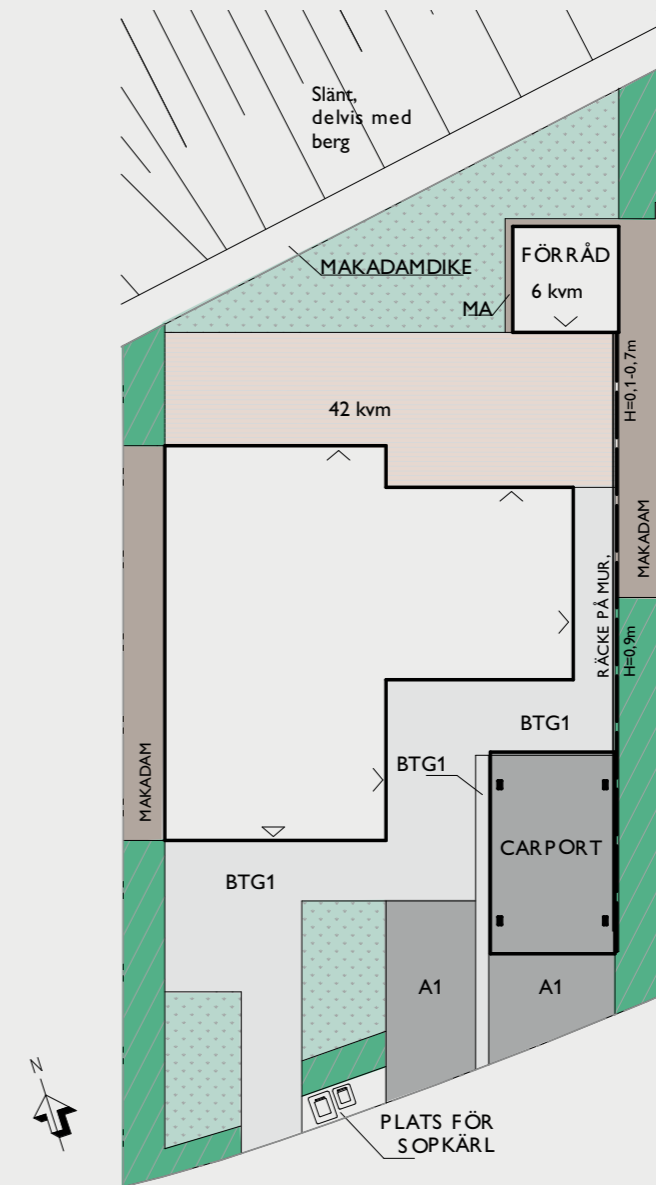


Angivna ytor och mått är ungefärliga.
Häck delas med intilliggande tomt.



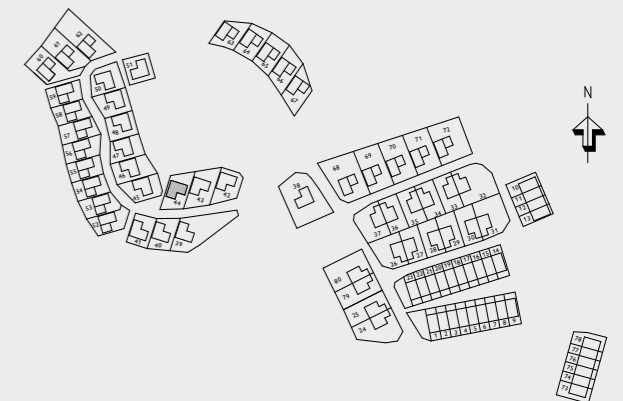
Villa 44

RUM	STORLEK	TOMTAREA
5 rok	143 kvm	337 kvm



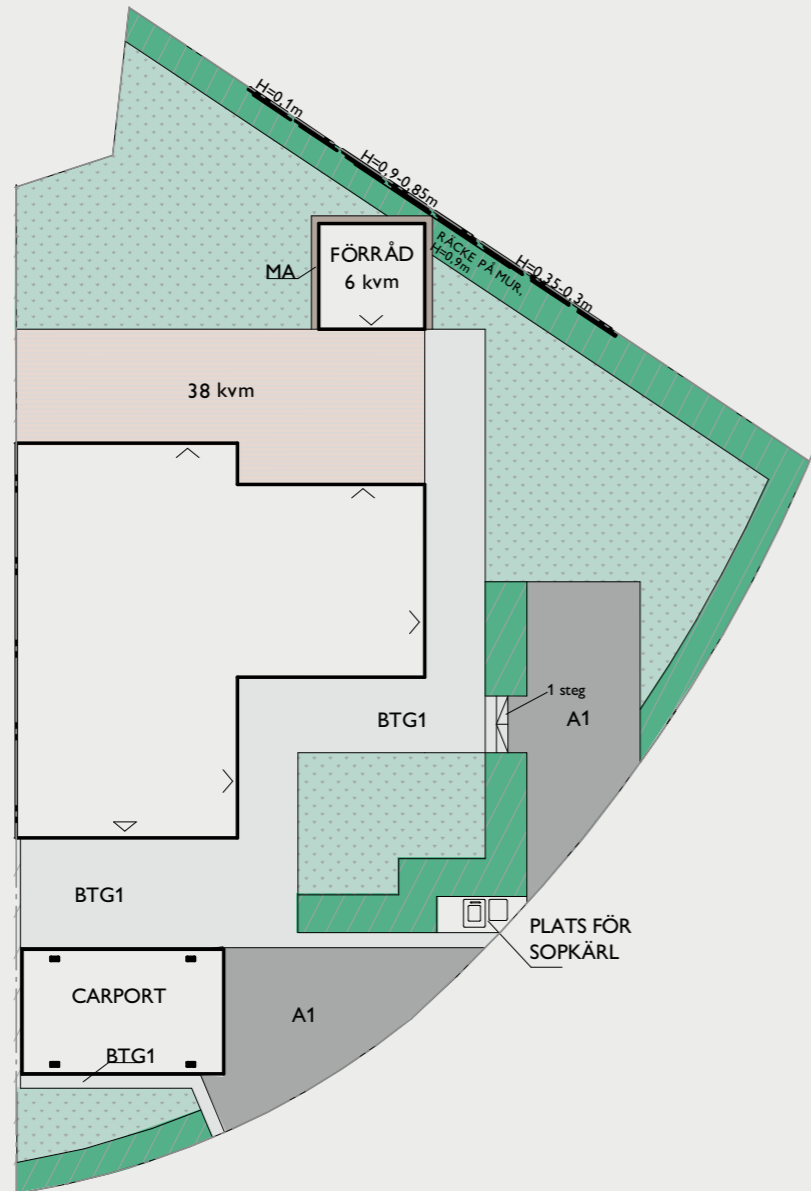
A1 = Asfalt
 MA = Makadam
 BTG1 = Betongsten

Angivna ytor och mått är ungefärliga.
Häck delas med intilliggande tomt.



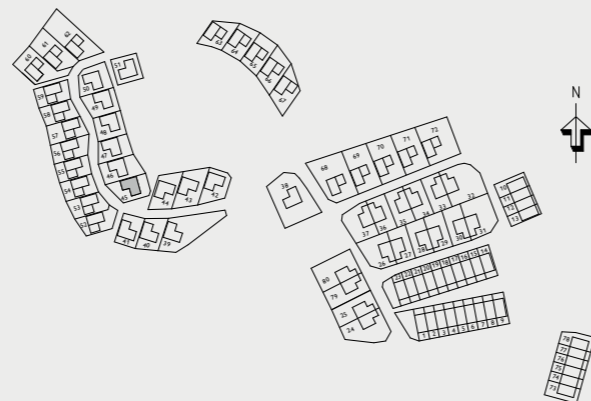
Villa 45

RUM	STORLEK	TOMTAREA
5 rok	143 kvm	406 kvm



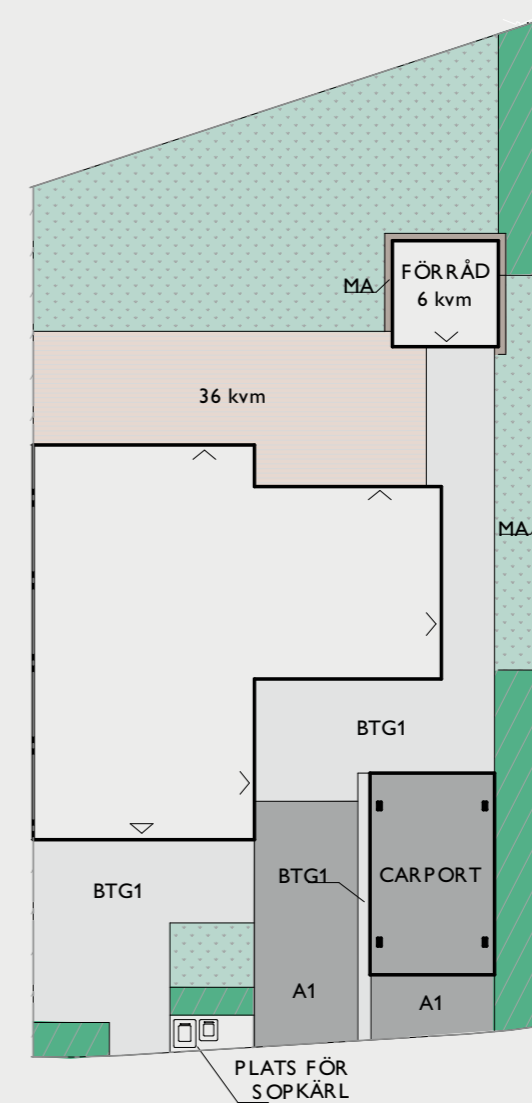
A1 = Asfalt
 MA = Makadam
 BTG1 = Betongsten

Angivna ytor och mått är ungefärliga.
 Häck delas med intilligande tomt.



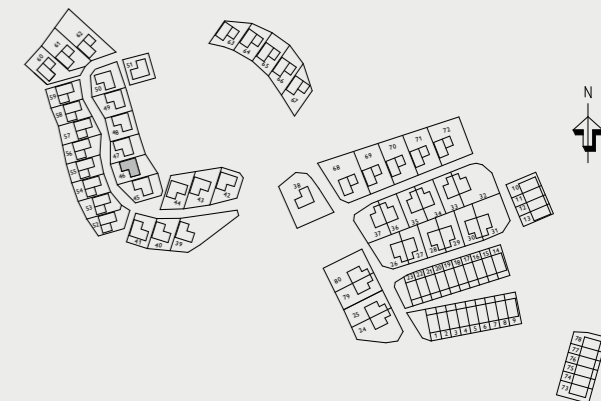
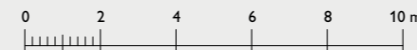
Villa 46

RUM	STORLEK	TOMTAREA
5 rok	143 kvm	336 kvm



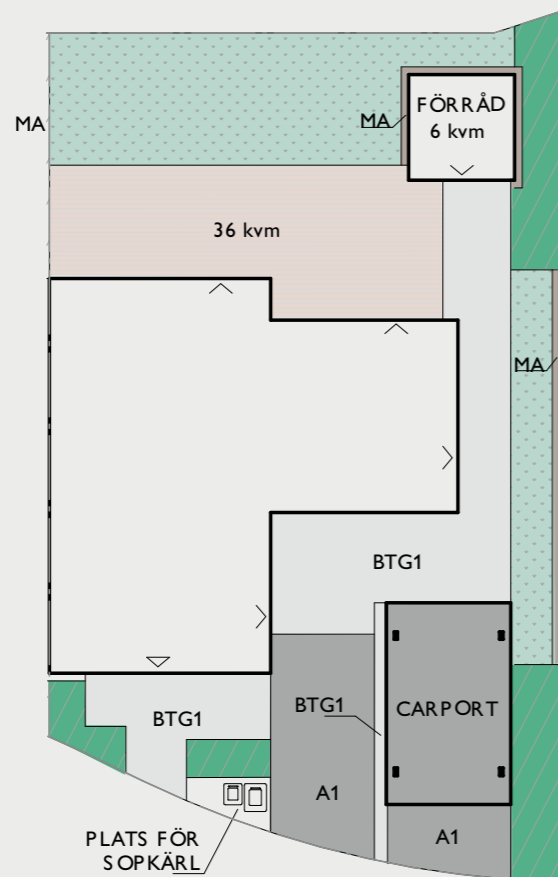
A1 = Asfalt
 MA = Makadam
 BTG1 = Betongsten

Angivna ytor och mått är ungefärliga.
 Häck delas med intilligande tomt.



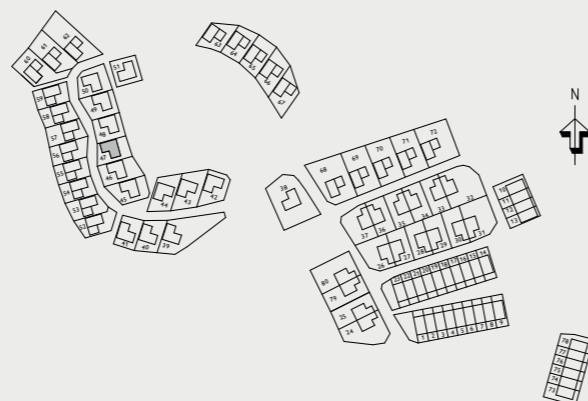
Villa 47

RUM	STORLEK	TOMTAREA
5 rok	143 kvm	285 kvm



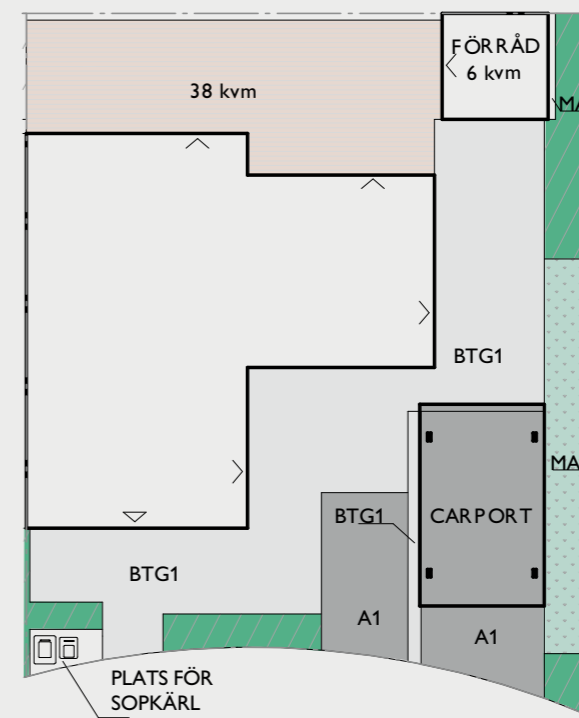
A1 = Asfalt
 MA = Makadam
 BTG1 = Betongsten

Angivna ytor och mått är ungefärliga.
 Häck delas med intilliggande tomt.



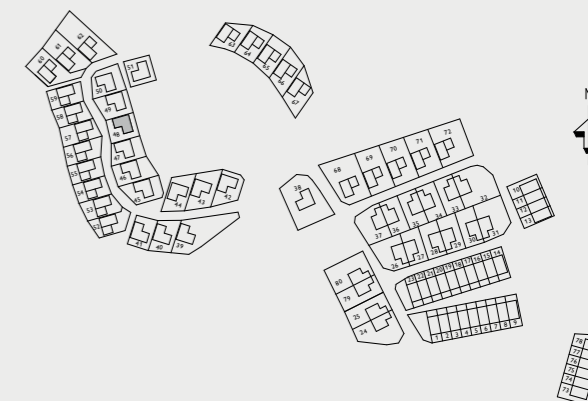
Villa 48

RUM	STORLEK	TOMTAREA
5 rok	143 kvm	258 kvm



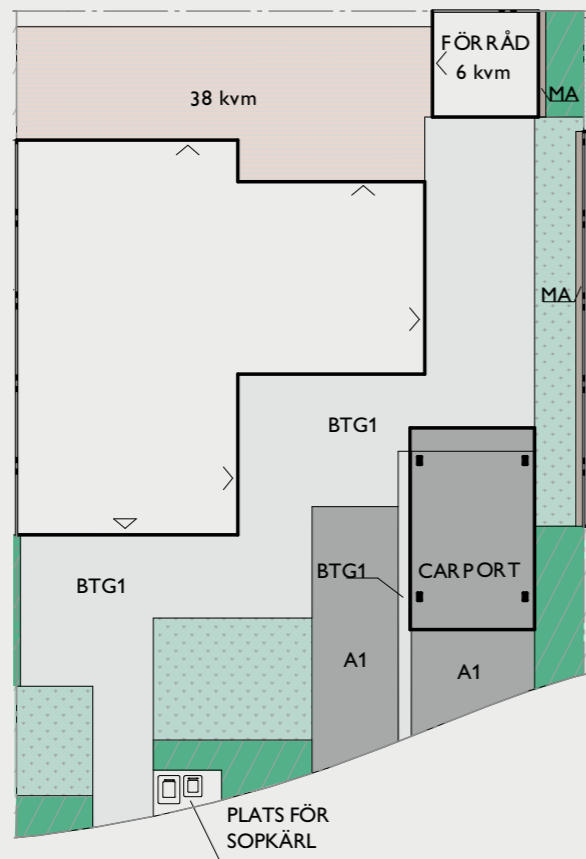
A1 = Asfalt
 MA = Makadam
 BTG1 = Betongsten

Angivna ytor och mått är ungefärliga.
 Häck delas med intilliggande tomt.



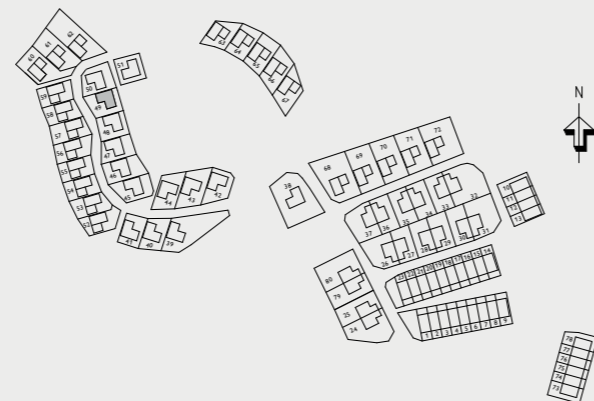
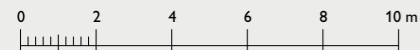
Villa 49

RUM	STORLEK	TOMTAREA
5 rok	143 kvm	301 kvm



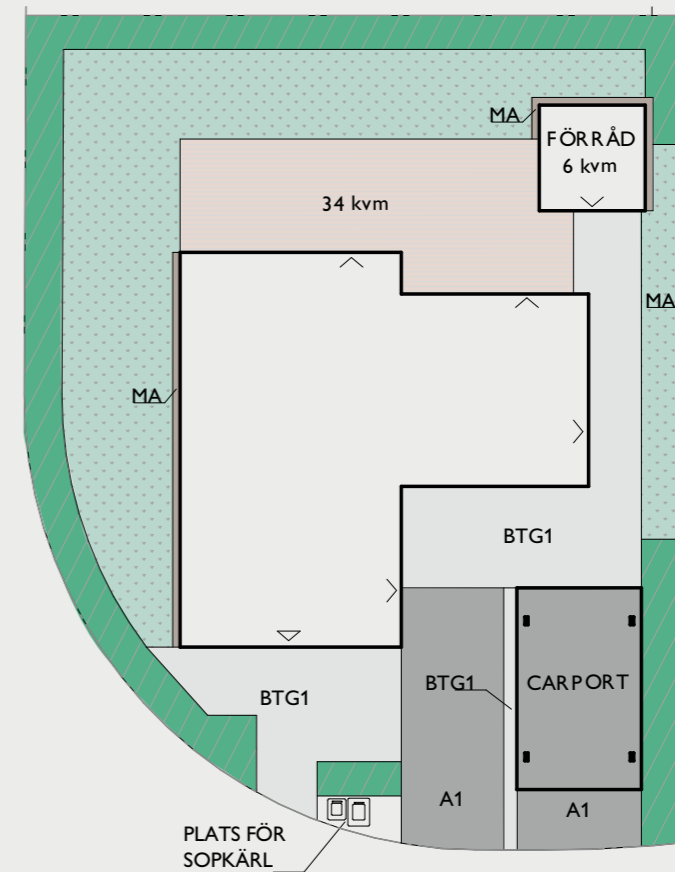
A1 = Asfalt
 MA = Makadam
 BTG1 = Betongsten

Angivna ytor och mått är ungefärliga.
 Häck delas med intilligande tomt.



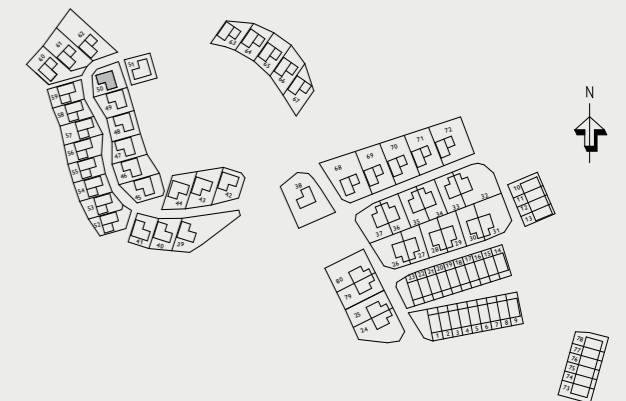
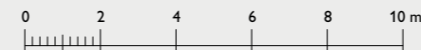
Villa 50

RUM	STORLEK	TOMTAREA
5 rok	143 kvm	357 kvm



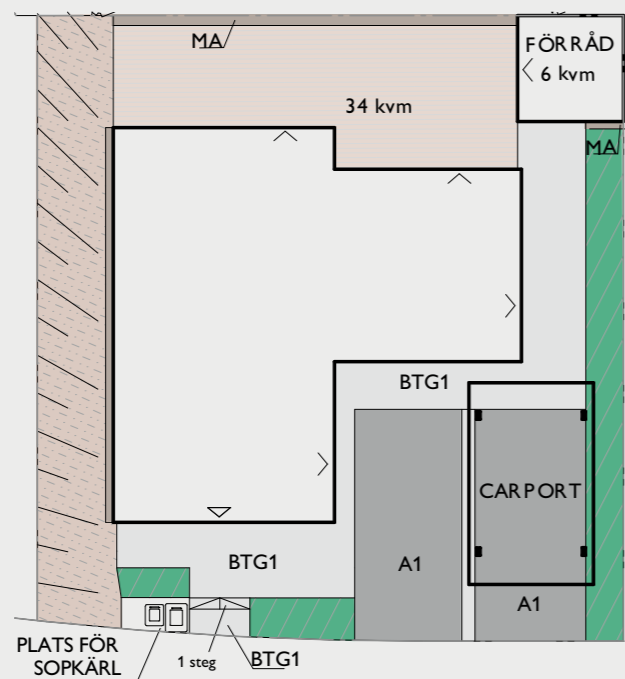
A1 = Asfalt
 MA = Makadam
 BTG1 = Betongsten

Angivna ytor och mått är ungefärliga.
 Häck delas med intilligande tomt.



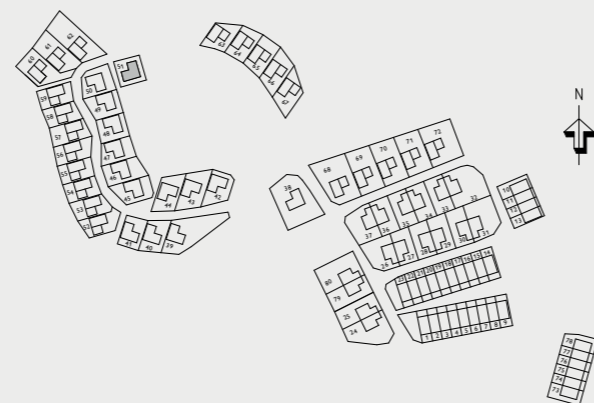
Villa 51

RUM	STORLEK	TOMTAREA
5 rok	143 kvm	254 kvm



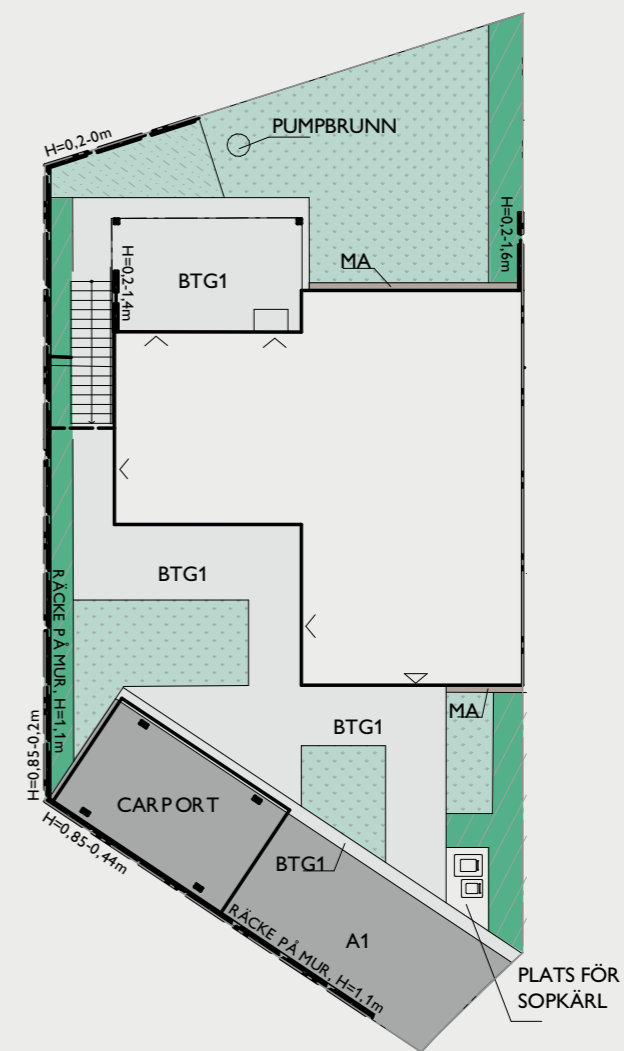
A1 = Asfalt
 MA = Makadam
 BTG1 = Betongsten

Angivna ytor och mått är ungefärliga.
 Häck delas med intilliggande tomt.



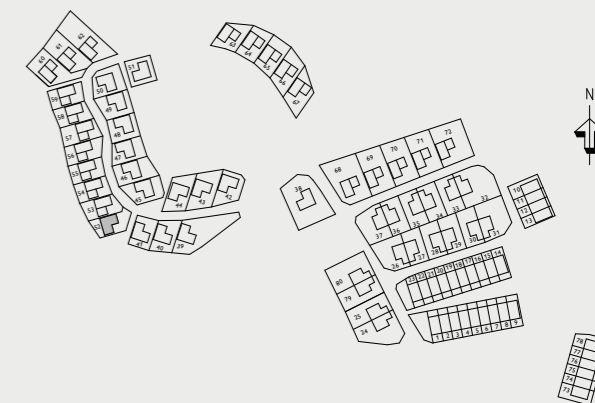
Treplansvilla 52

RUM	STORLEK	TOMTAREA
6 rok	167 kvm	285 kvm



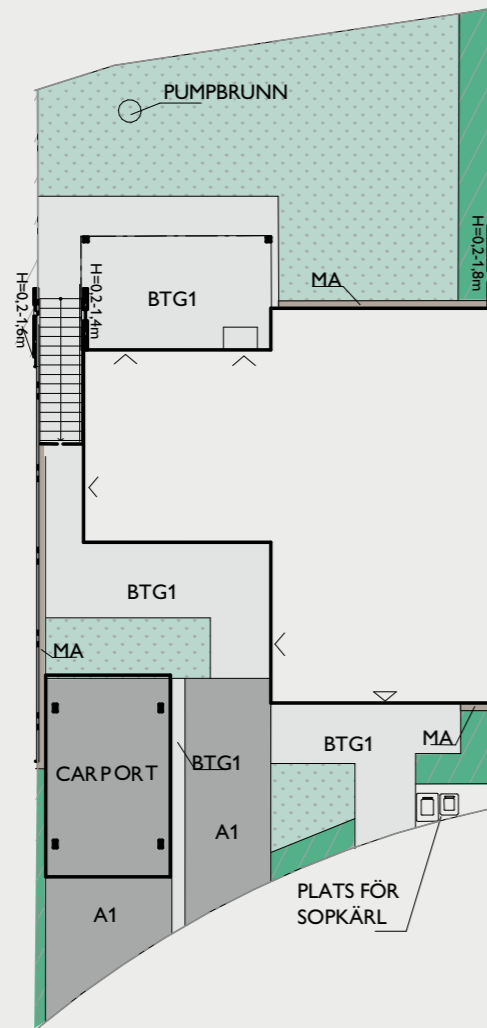
A1 = Asfalt
 MA = Makadam
 BTG1 = Betongsten

Angivna ytor och mått är ungefärliga.
 Häck delas med intilliggande tomt.



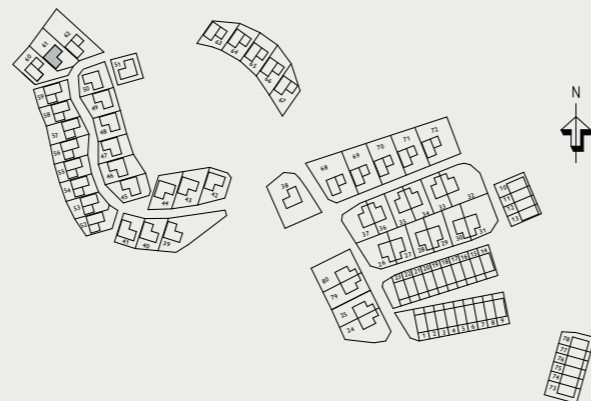
Treplansvilla 53

RUM	STORLEK	TOMTAREA
6 rok	167 kvm	271 kvm



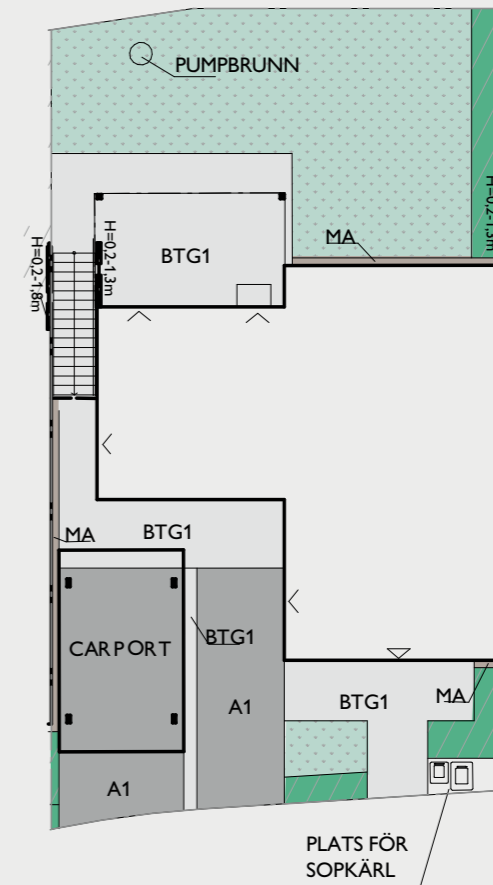
A1 = Asfalt
MA = Makadam
BTG1 = Betongsten

Angivna ytor och mått är ungefärliga.
Häck delas med intilliggande tomt.



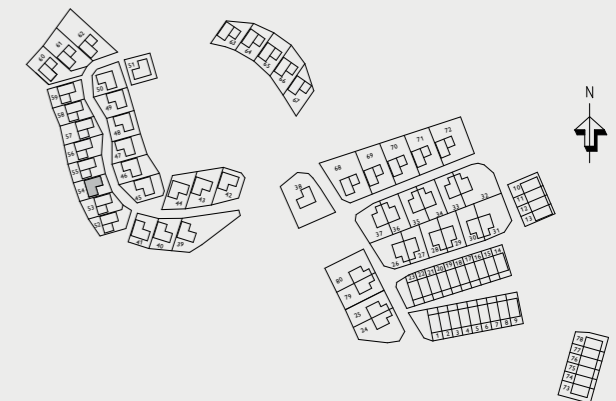
Treplansvilla 54

RUM	STORLEK	TOMTAREA
6 rok	167 kvm	252 kvm



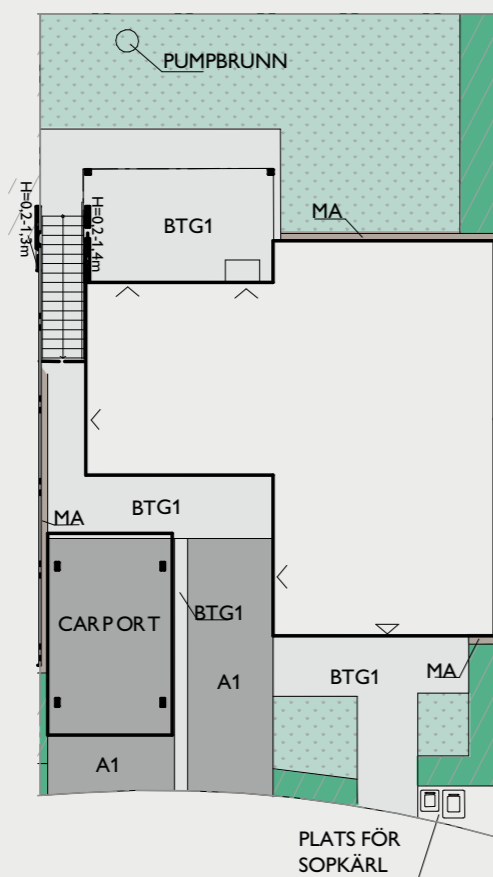
A1 = Asfalt
MA = Makadam
BTG1 = Betongsten

Angivna ytor och mått är ungefärliga.
Häck delas med intilliggande tomt.



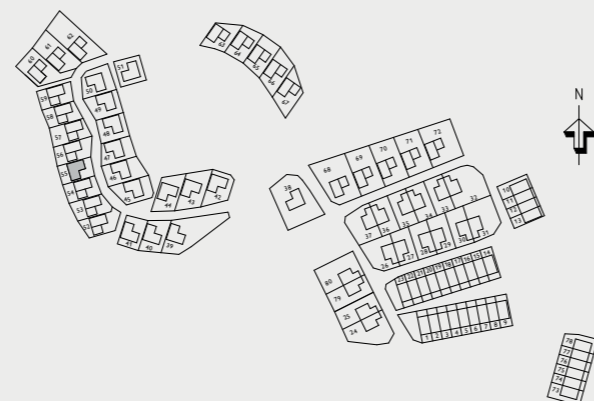
Treplansvilla 55

RUM	STORLEK	TOMTAREA
6 rok	167 kvm	250 kvm



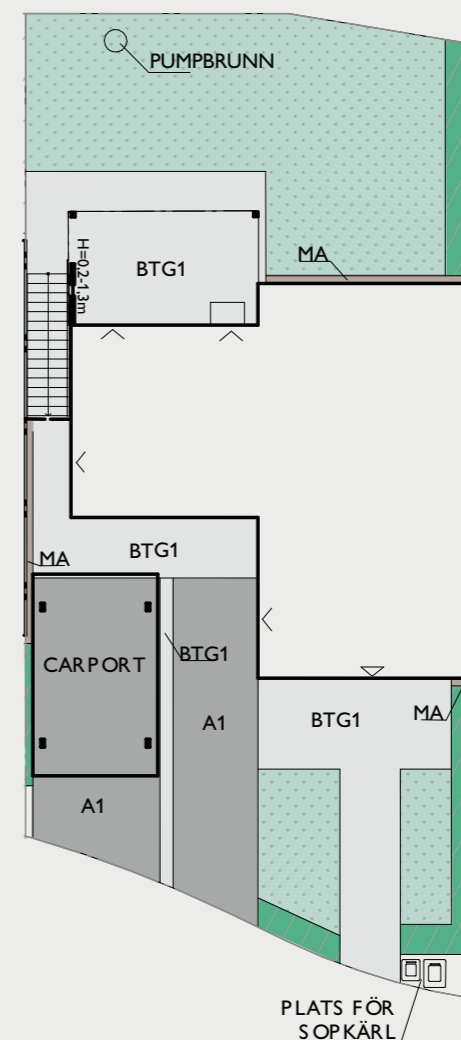
A1 = Asfalt
 MA = Makadam
 BTG1 = Betongsten

Angivna ytor och mått är ungefärliga.
 Häck delas med intilligande tomt.



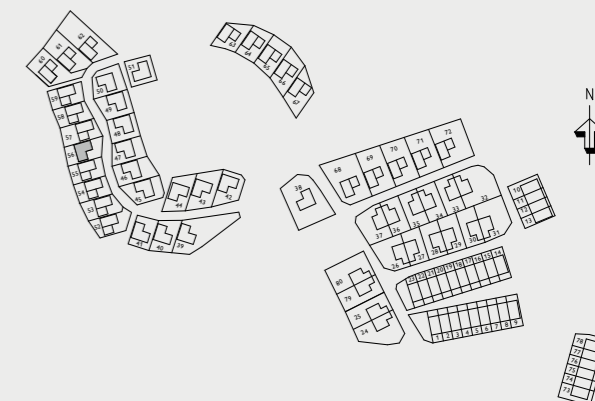
Treplansvilla 56

RUM	STORLEK	TOMTAREA
6 rok	167 kvm	287 kvm



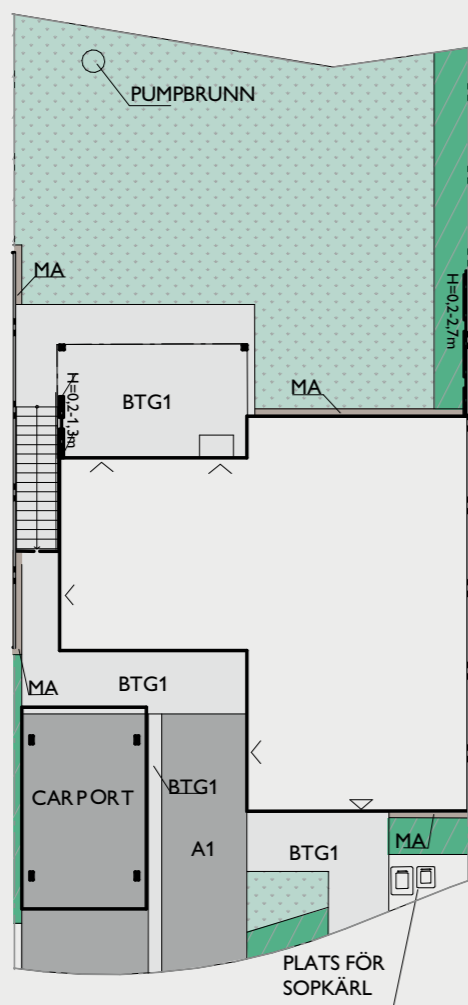
A1 = Asfalt
 MA = Makadam
 BTG1 = Betongsten

Angivna ytor och mått är ungefärliga.
 Häck delas med intilligande tomt.



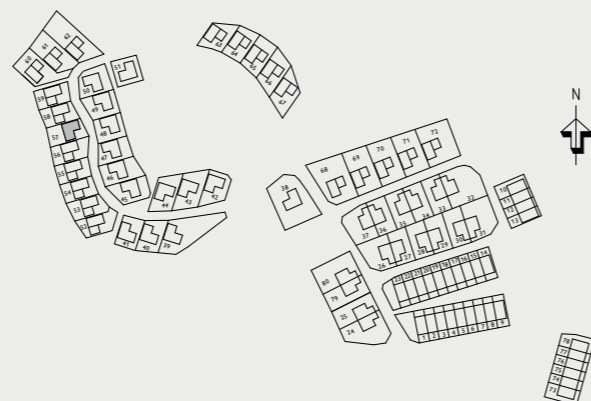
Treplansvilla 57

RUM	STORLEK	TOMTAREA
6 rok	167 kvm	286 kvm



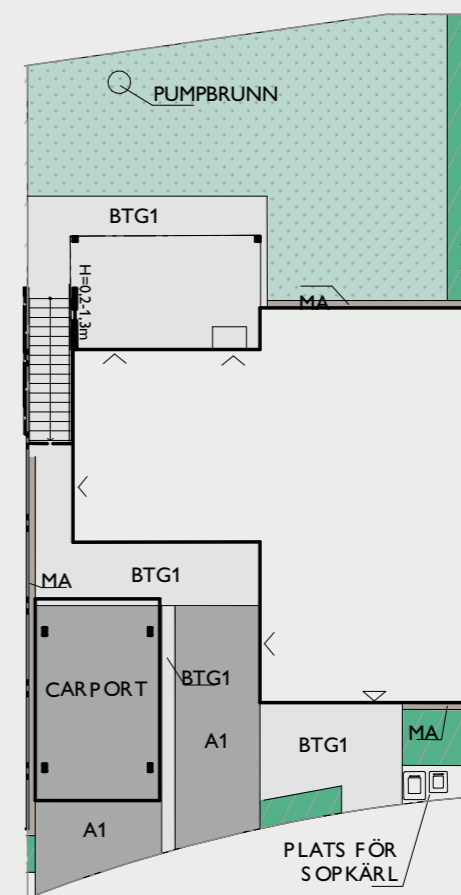
A1 = Asfalt
 MA = Makadam
 BTG1 = Betongsten

Angivna ytor och mått är ungefärliga.
 Häck delas med intilligande tomt.



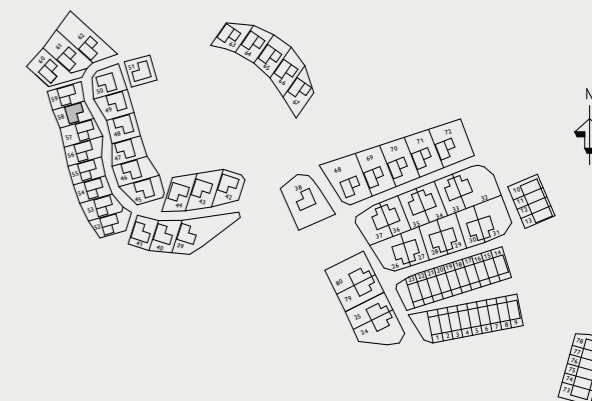
Treplansvilla 58

RUM	STORLEK	TOMTAREA
6 rok	167 kvm	254 kvm



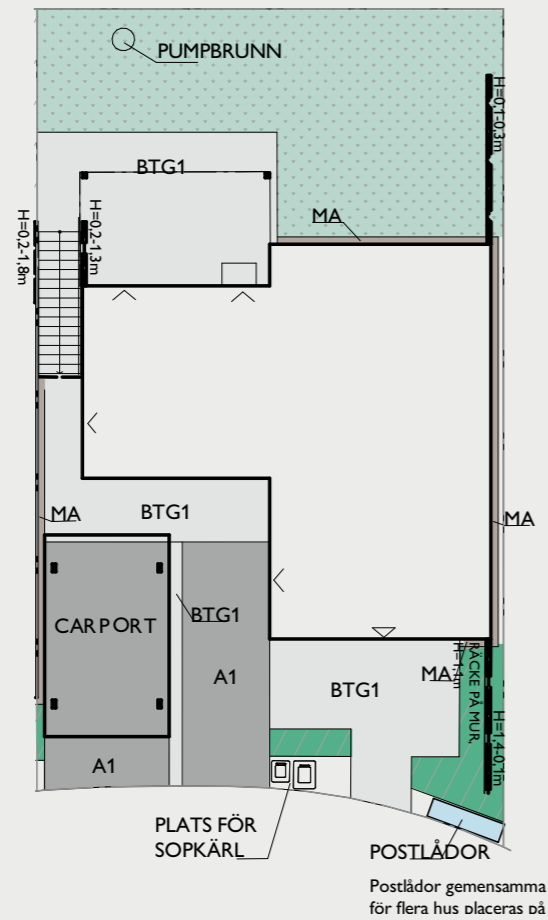
A1 = Asfalt
 MA = Makadam
 BTG1 = Betongsten

Angivna ytor och mått är ungefärliga.
 Häck delas med intilligande tomt.



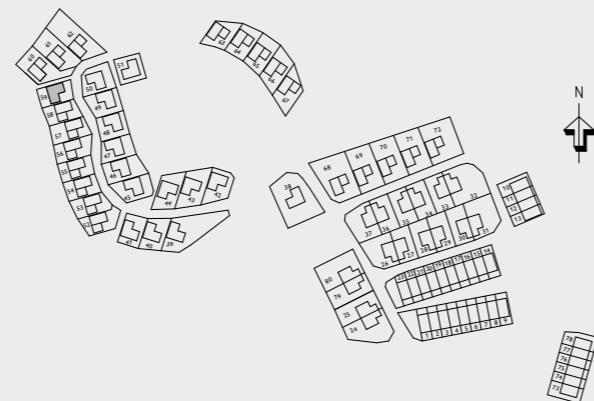
Treplansvilla 59

RUM	STORLEK	TOMTAREA
6 rok	167 kvm	258 kvm



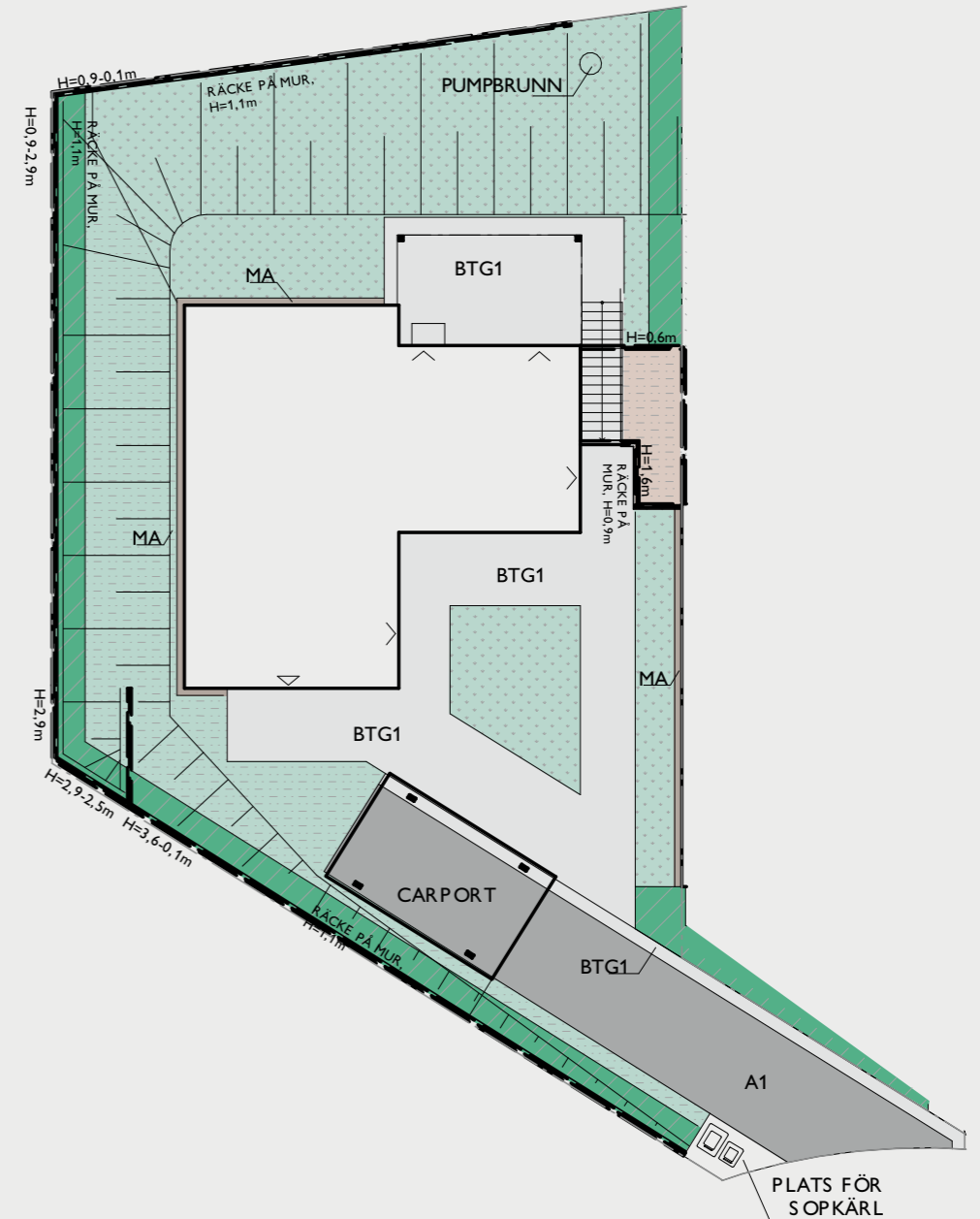
A1 = Asfalt
 MA = Makadam
 BTG1 = Betongsten

Angivna ytor och mått är ungefärliga.
 Häck delas med intilliggande tomt.



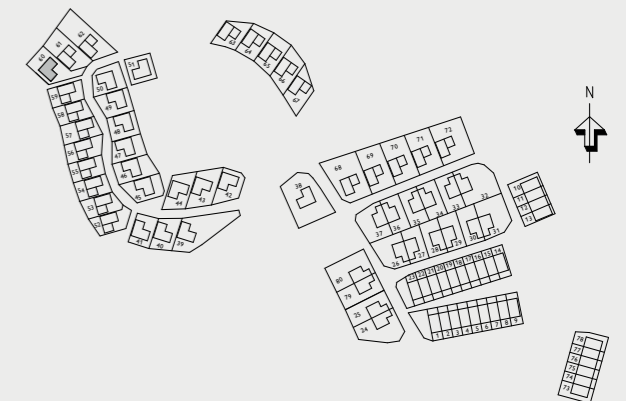
Treplansvilla 60

RUM	STORLEK	TOMTAREA
6 rok	167 kvm	450 kvm



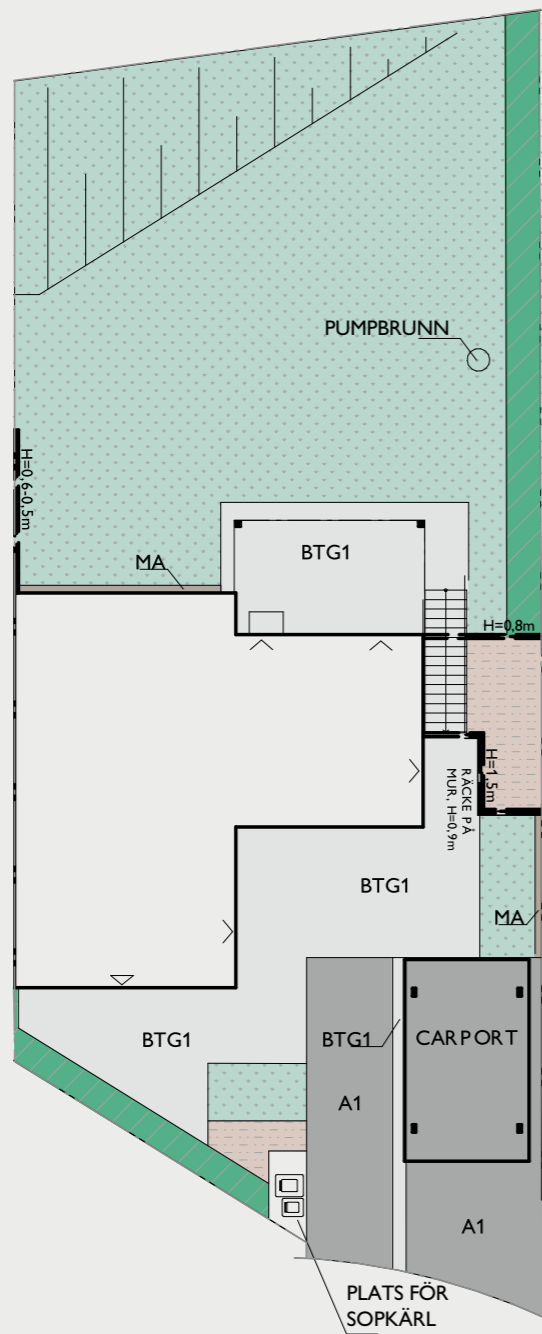
A1 = Asfalt
 MA = Makadam
 BTG1 = Betongsten

Angivna ytor och mått är ungefärliga.
 Häck delas med intilliggande tomt.



Treplansvilla 61

RUM	STORLEK	TOMTAREA
6 rok	167 kvm	429 kvm



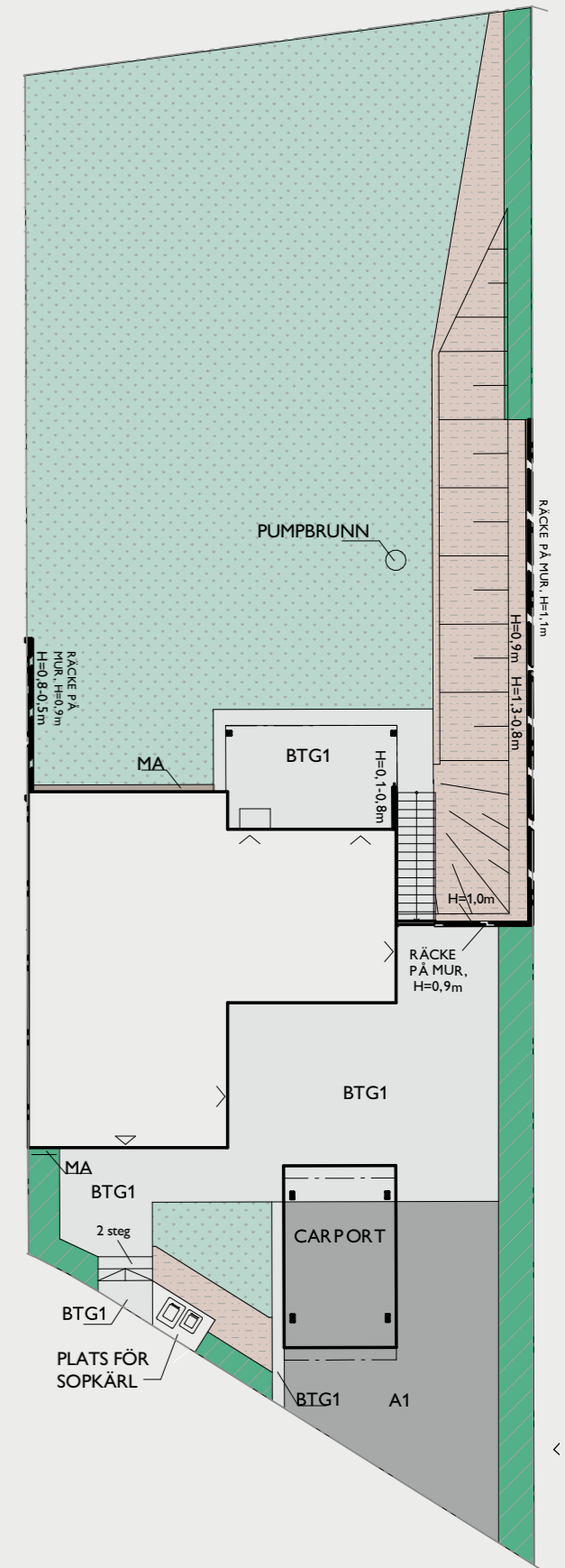
A1 = Asfalt
 MA = Makadam
 BTG1 = Betongsten

Angivna ytor och mått är ungefärliga.
 Häck delas med intilliggande tomt.



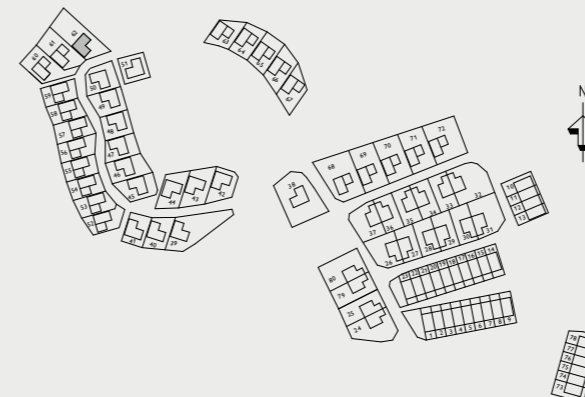
Treplansvilla 62

RUM	STORLEK	TOMTAREA
6 rok	167 kvm	594 kvm



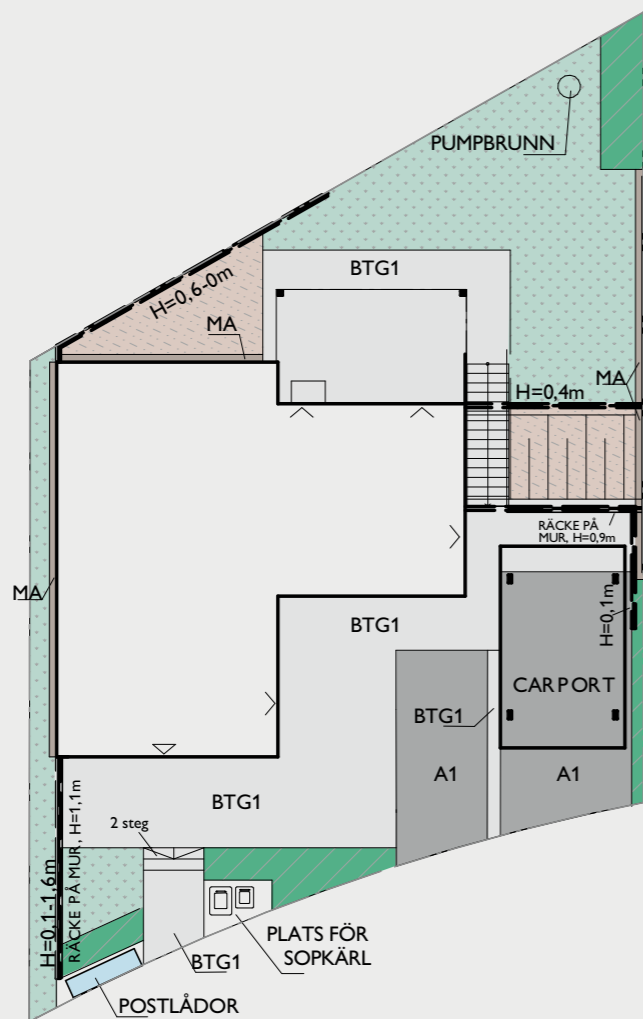
A1 = Asfalt
 MA = Makadam
 BTG1 = Betongsten

Angivna ytor och mått är ungefärliga.
 Häck delas med intilliggande tomt.



Treplansvilla 63

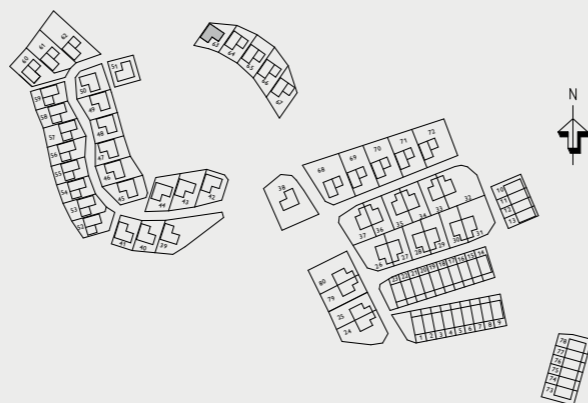
RUM	STORLEK	TOMTAREA
6 rok	167 kvm	304 kvm



Postlådor gemensamma för flera hus placeras på denna tomt.

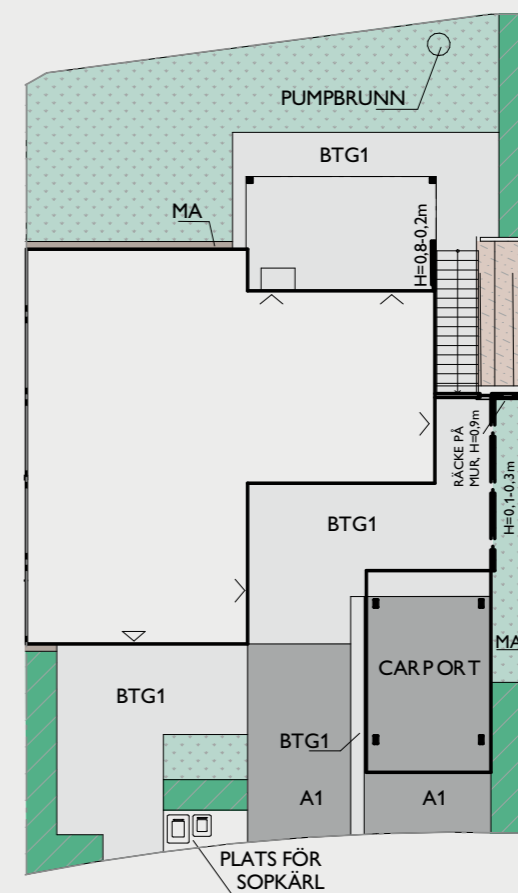
A1 = Asfalt
MA = Makadam
BTG1 = Betongsten

Angivna ytor och mått är ungefärliga.
Häck delas med intilliggande tomt.



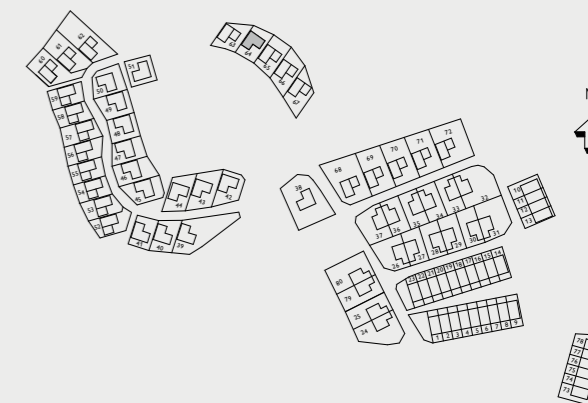
Treplansvilla 64

RUM	STORLEK	TOMTAREA
6 rok	167 kvm	286 kvm



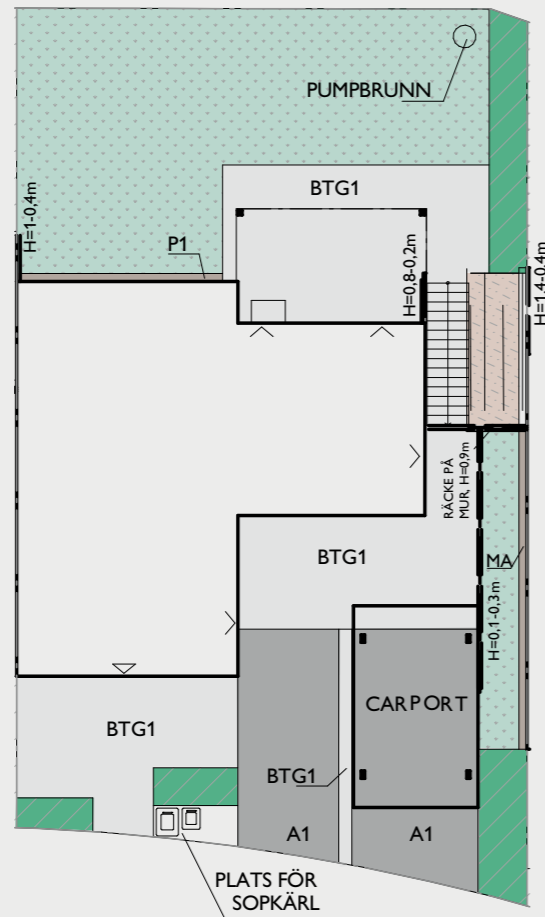
A1 = Asfalt
MA = Makadam
BTG1 = Betongsten

Angivna ytor och mått är ungefärliga.
Häck delas med intilliggande tomt.



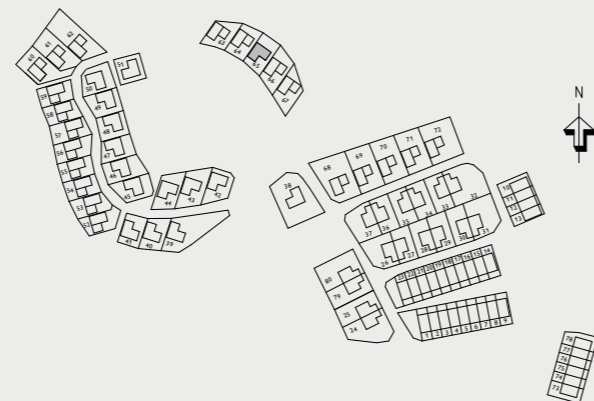
Treplansvilla 65

RUM	STORLEK	TOMTAREA
6 rok	167 kvm	303 kvm



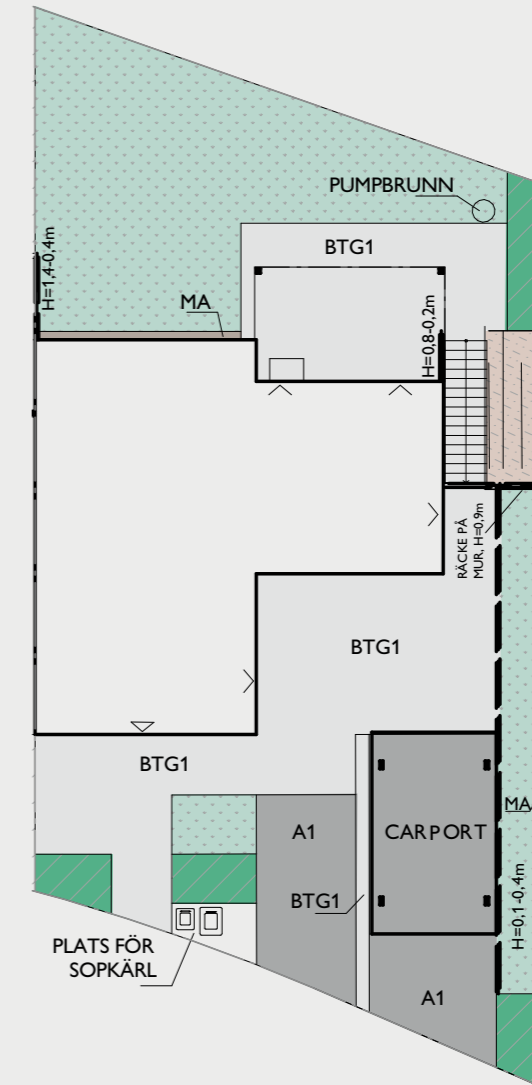
A1 = Asfalt
 MA = Makadam
 BTG1 = Betongsten

Angivna ytor och mått är ungefärliga.
 Häck delas med intilliggande tomt.



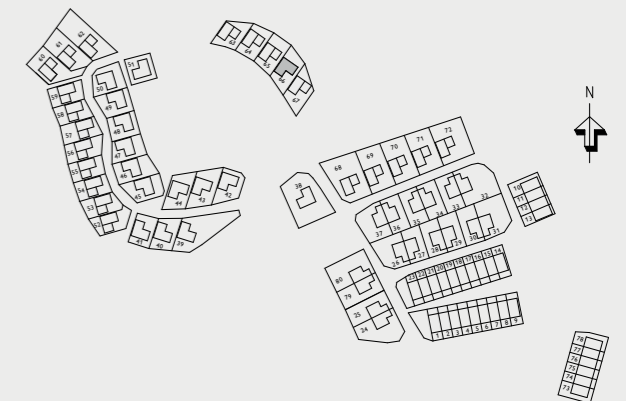
Treplansvilla 66

RUM	STORLEK	TOMTAREA
6 rok	167 kvm	316 kvm



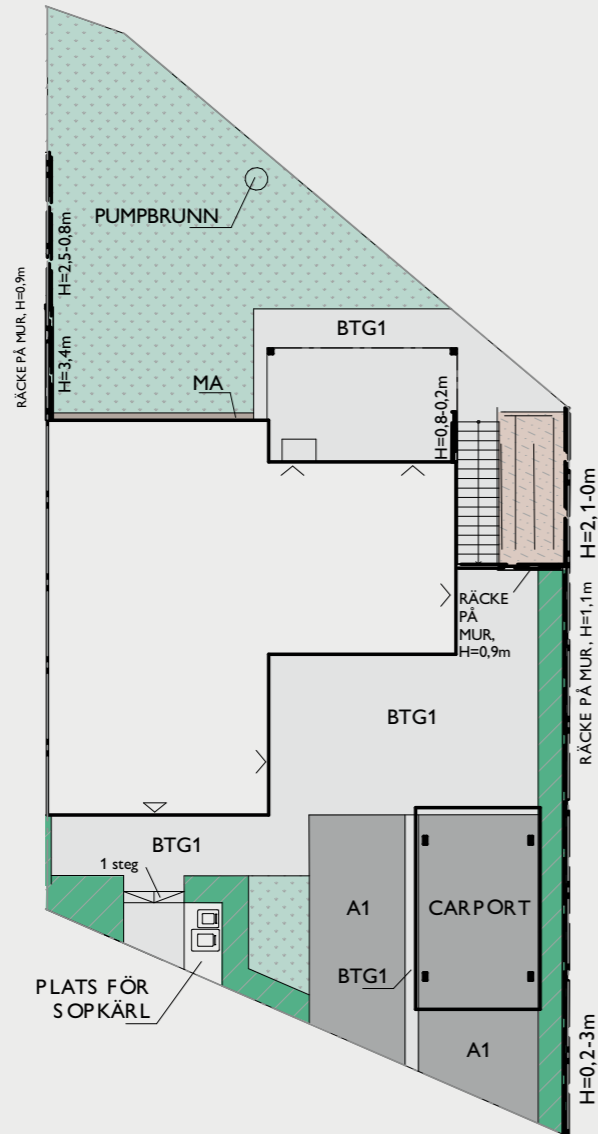
A1 = Asfalt
 MA = Makadam
 BTG1 = Betongsten

Angivna ytor och mått är ungefärliga.
 Häck delas med intilliggande tomt.



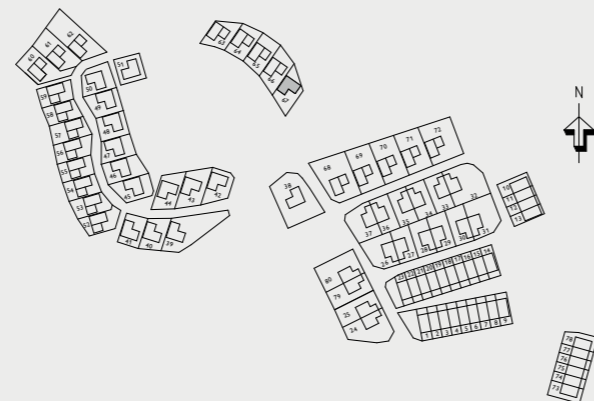
Treplansvilla 67

RUM	STORLEK	TOMTAREA
6 rok	167 kvm	303 kvm



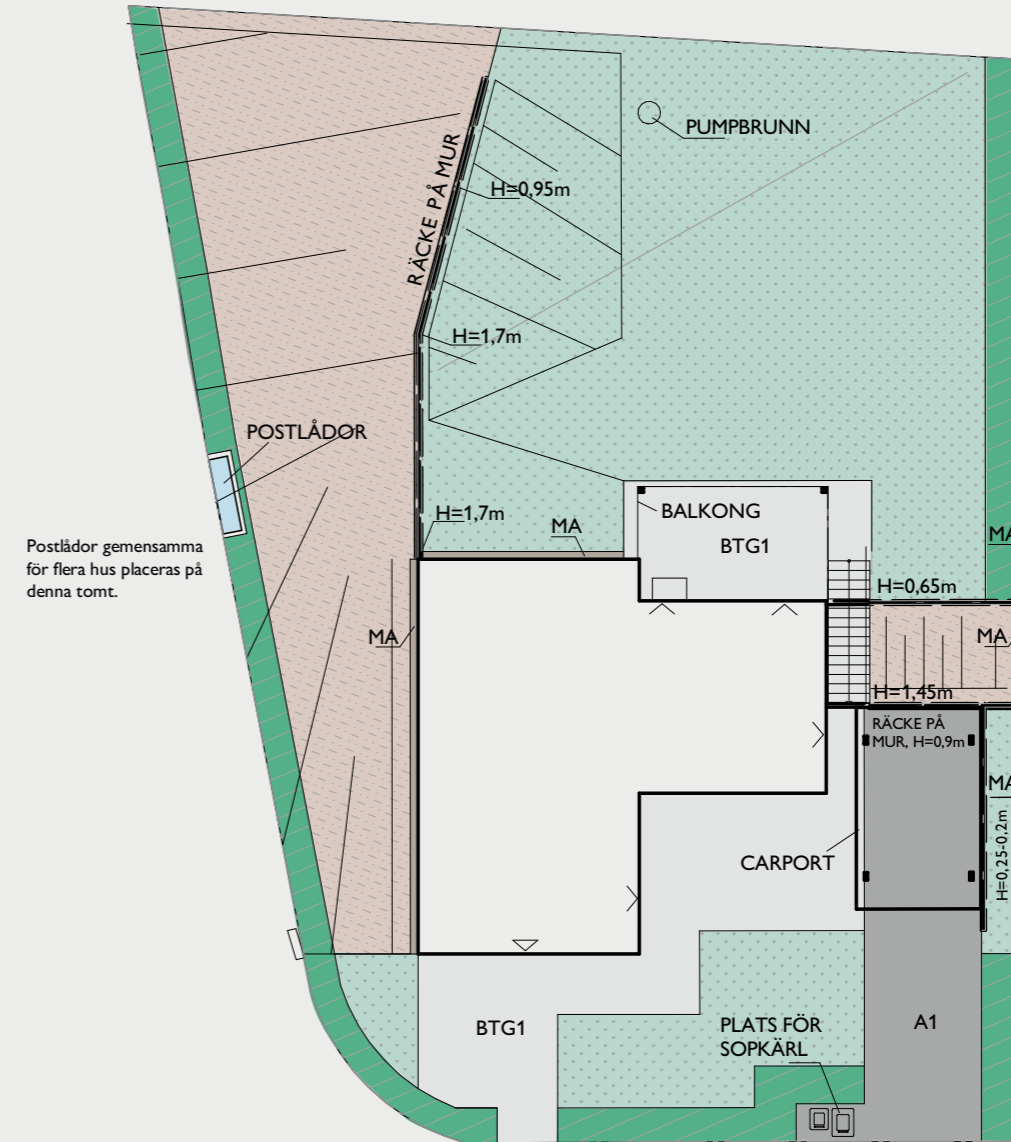
A1 = Asfalt
 MA = Makadam
 BTG1 = Betongsten

Angivna ytor och mått är ungefärliga.
 Häck delas med intilliggande tomt.



Treplansvilla 68

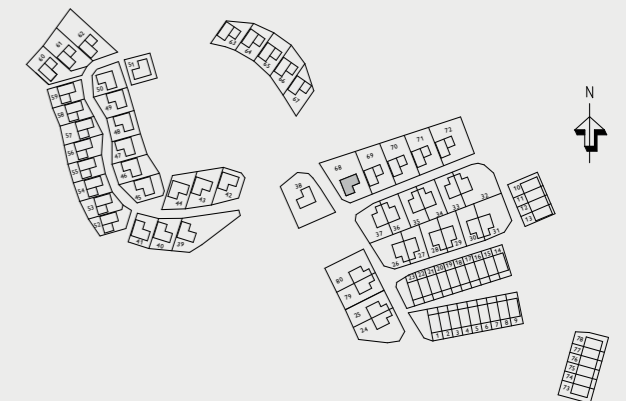
RUM	STORLEK	TOMTAREA
6 rok	167 kvm	610 kvm



Postlådor gemensamma för flera hus placeras på denna tomt.

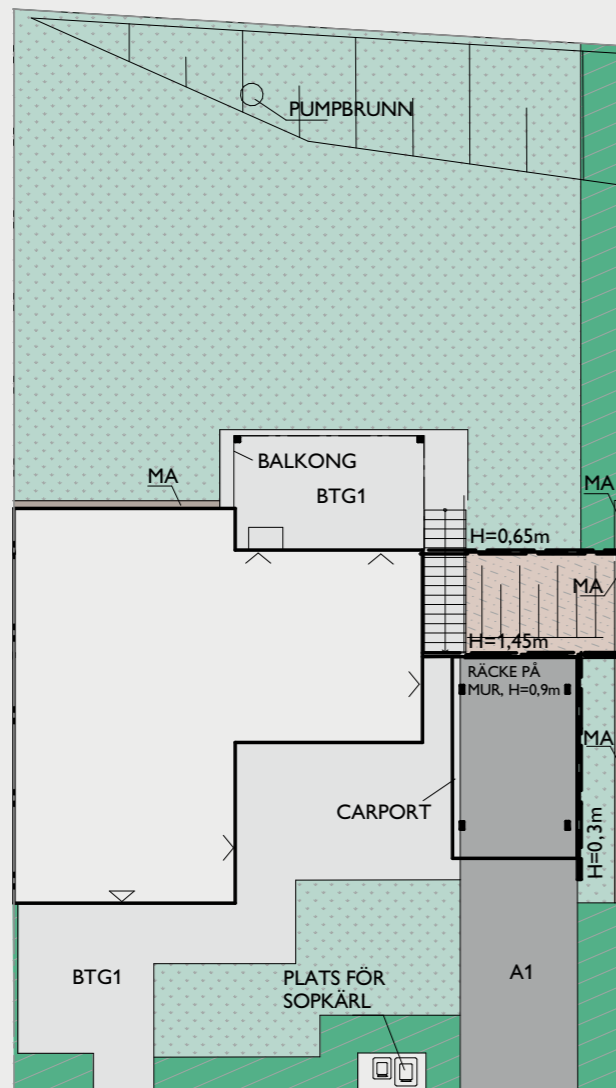
A1 = Asfalt
 MA = Makadam
 BTG1 = Betongsten

Angivna ytor och mått är ungefärliga.
 Häck delas med intilliggande tomt.



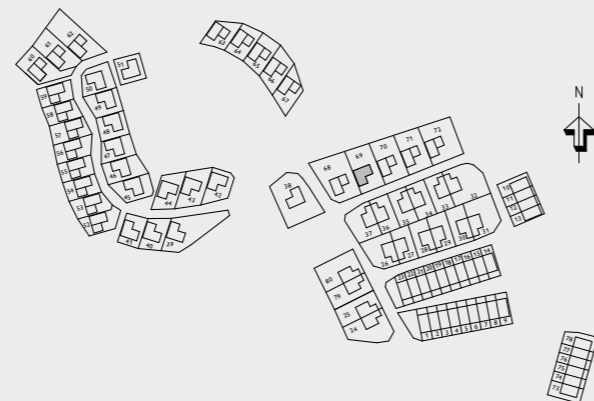
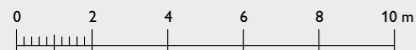
Treplansvilla 69

RUM	STORLEK	TOMTAREA
6 rok	167 kvm	453 kvm



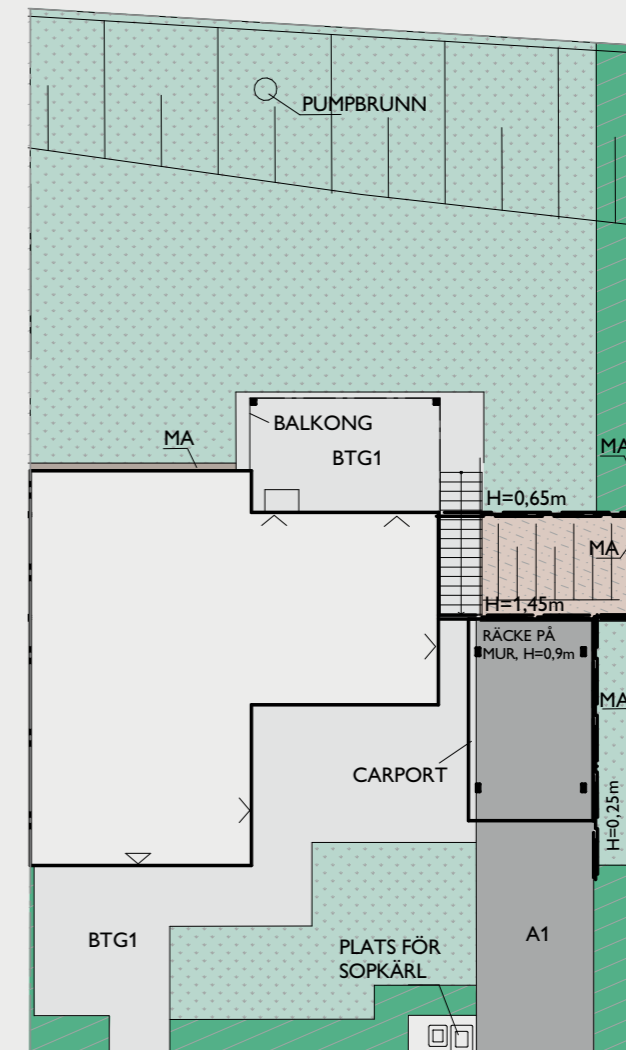
A1 = Asfalt
 MA = Makadam
 BTG1 = Betongsten

Angivna ytor och mått är ungefärliga.
 Häck delas med intilligande tomt.



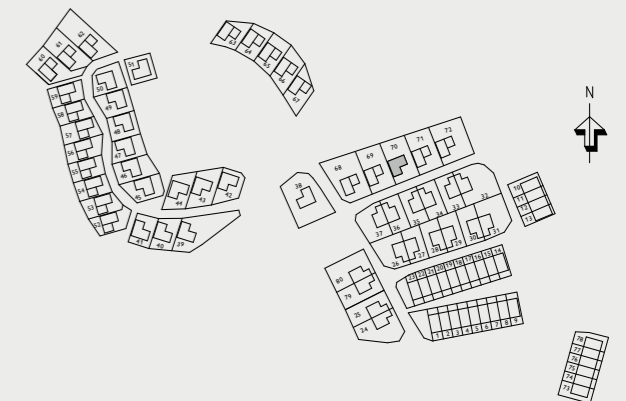
Treplansvilla 70

RUM	STORLEK	TOMTAREA
6 rok	167 kvm	437 kvm



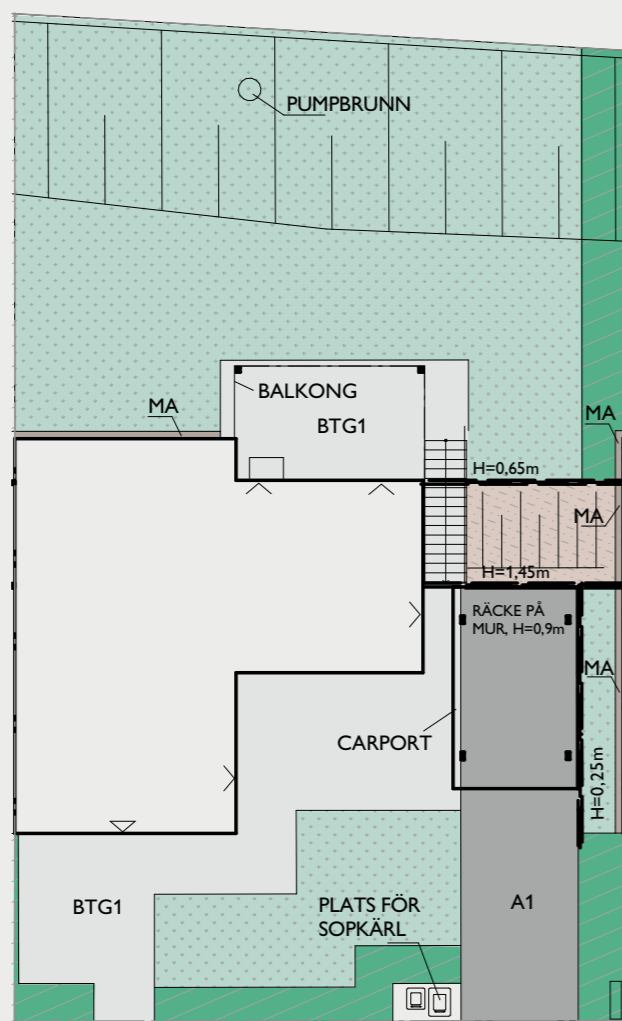
A1 = Asfalt
 MA = Makadam
 BTG1 = Betongsten

Angivna ytor och mått är ungefärliga.
 Häck delas med intilligande tomt.



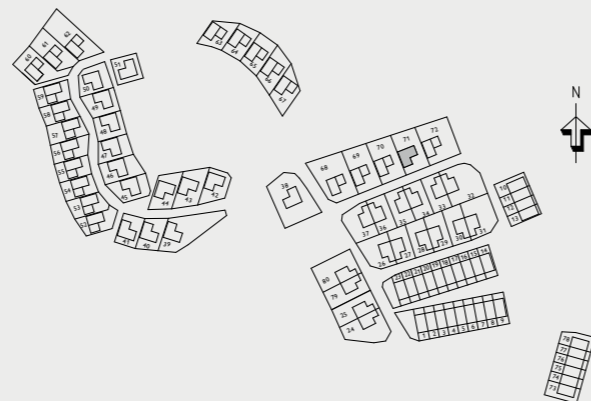
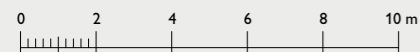
Treplansvilla 71

RUM	STORLEK	TOMTAREA
6 rok	167 kvm	421 kvm



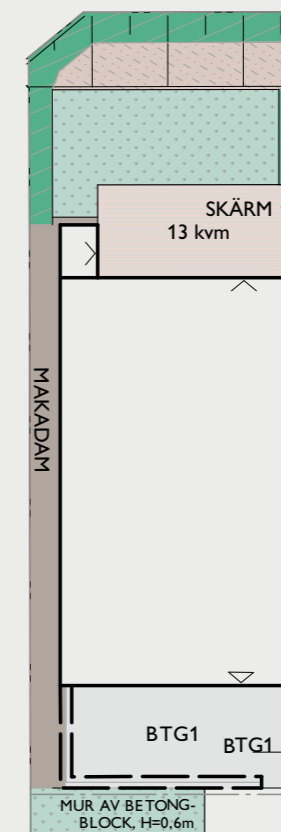
A1 = Asfalt
 MA = Makadam
 BTG1 = Betongsten

Angivna ytor och mått är ungefärliga.
 Häck delas med intilliggande tomt.



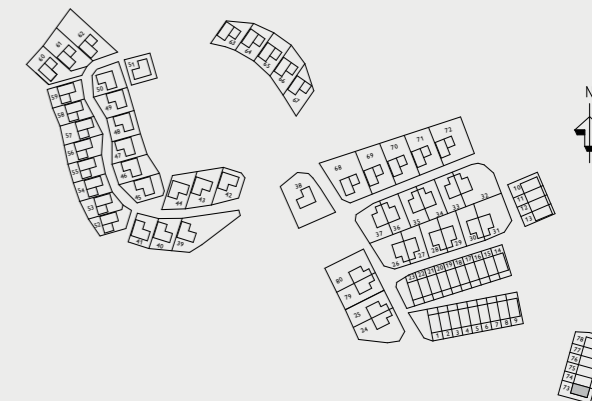
Stadsradhus 73

RUM	STORLEK	TOMTAREA
6 rok	153 kvm	144 kvm



A1 = Asfalt
 MA = Makadam
 BTG1 = Betongsten

Angivna ytor och mått är ungefärliga.
 Häck delas med intilliggande tomt.



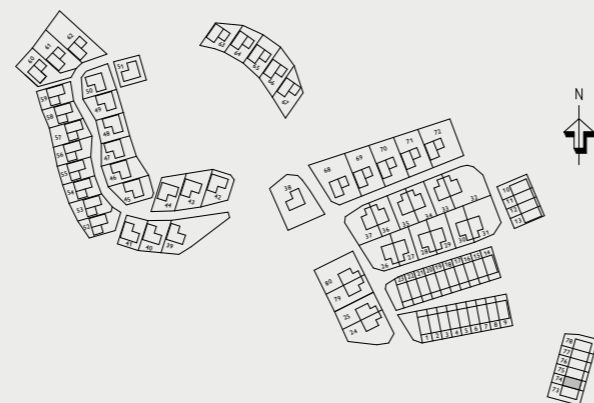
Stadsradhus 74

RUM	STORLEK	TOMTAREA
6 rok	153 kvm	124 kvm



A1 = Asfalt
MA = Makadam
BTG1 = Betongsten

Angivna ytor och mått är ungefärliga.
Häck delas med intilligande tomt.



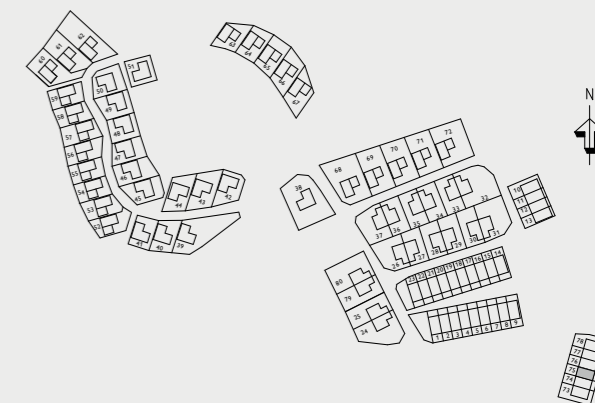
Stadsradhus 75

RUM	STORLEK	TOMTAREA
6 rok	153 kvm	124 kvm



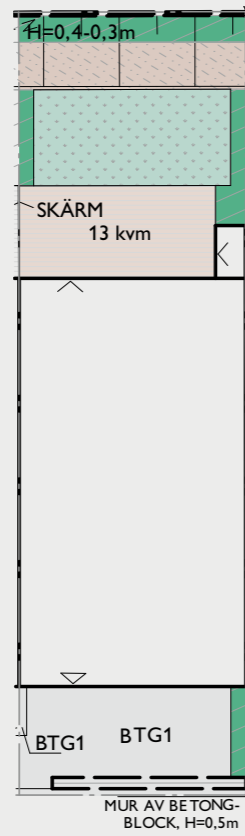
A1 = Asfalt
MA = Makadam
BTG1 = Betongsten

Angivna ytor och mått är ungefärliga.
Häck delas med intilligande tomt.



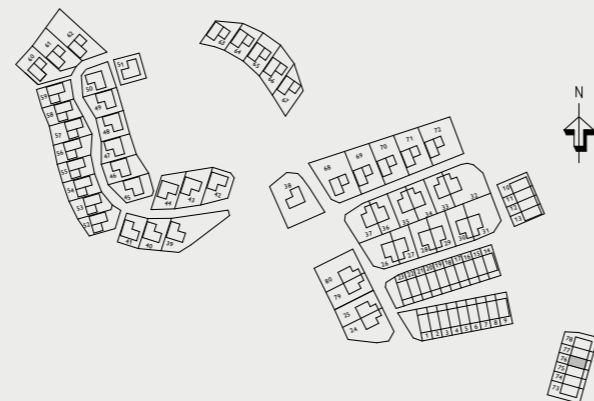
Stadsradhus 76

RUM	STORLEK	TOMTAREA
6 rok	153 kvm	124 kvm



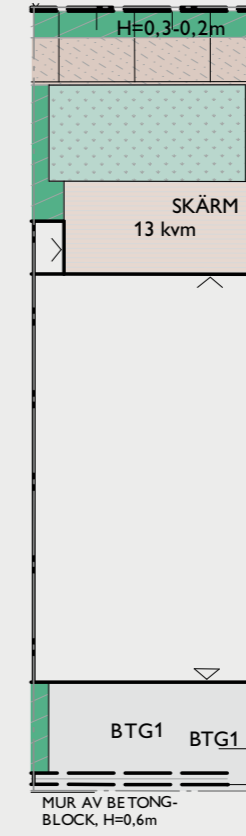
A1 = Asfalt
 MA = Makadam
 BTG1 = Betongsten

Angivna ytor och mått är ungefärliga.
 Häck delas med intilliggande tomt.



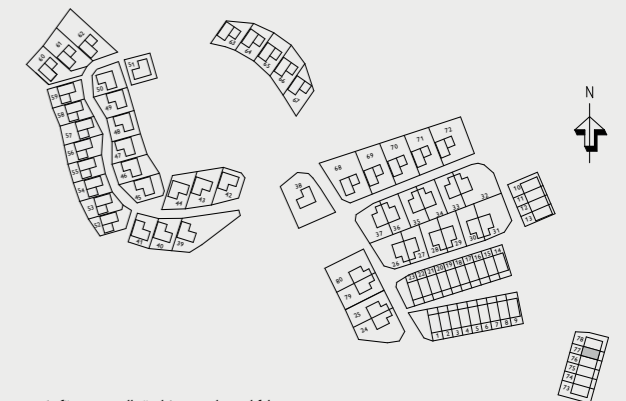
Stadsradhus 77

RUM	STORLEK	TOMTAREA
6 rok	153 kvm	124 kvm



A1 = Asfalt
 MA = Makadam
 BTG1 = Betongsten

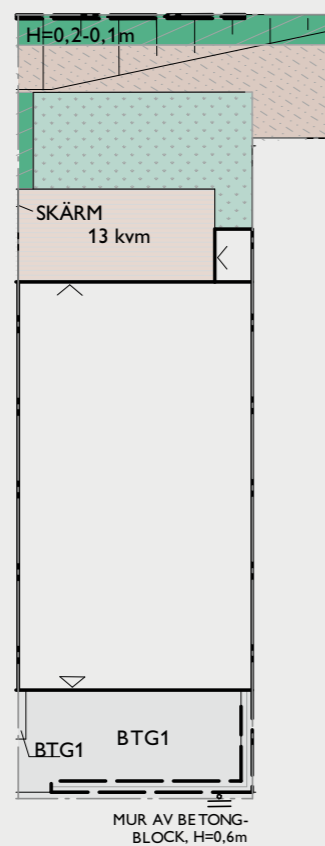
Angivna ytor och mått är ungefärliga.
 Häck delas med intilliggande tomt.



Reservar sig för eventuella ändringar och tryckfel.

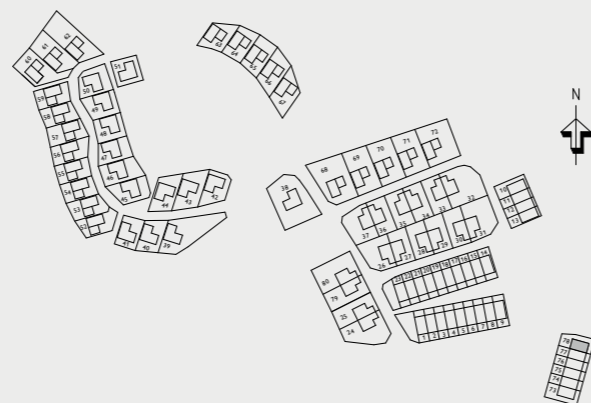
Stadsradhus 78

RUM	STORLEK	TOMTAREA
6 rok	153 kvm	135 kvm



A1 = Asfalt
 MA = Makadam
 BTG1 = Betongsten

Angivna ytor och mått är ungefärliga.
 Häck delas med intilliggande tomt.



3D. Visionsbild; ändringar kan förekomma.

Det här ingår i din trädgård:

- Trätrall eller marksten på uteplatsen
- Staket eller häck vid tomtgräns
- Marksten vid husets framsida
- Gräsmatta
- Vattenutkastare
- Fristående kallförråd (parhus och villor, 2 plan)
- Kallförråd om 1 kvm vid uteplats (radhus och stadsradhus)
- Belysning vid entré och uteplats på baksida
- Eluttag i samtliga förråd samt på utsidan av fristående förråd
- Asfalt på uppfart

80 år av framtidbyggande

Vi är övertygade om att där människor trivs och mår bra utvecklas samhällen. I 80 år har vi arbetat för att skapa attraktiva livsmiljöer – ett mål som fortfarande är lika centralt för oss idag. Alla våra projekt börjar med ett stycke mark som vi förädlar. Inte för vår skull, utan för de människor som kommer att bo och arbeta där.

Med decennier av erfarenhet vet vi att hur vi bor påverkar vår livskvalitet.

Vi lägger grunden till ett bättre liv. Så var det igår, så är det i dag och så kommer det att vara i morgon. Det är vad vi kallar 80 år av framtidbyggande.

