

PARTILLE – ÖJERSJÖ

Gökegårds Höjd

TOMTRITNINGAR



1945

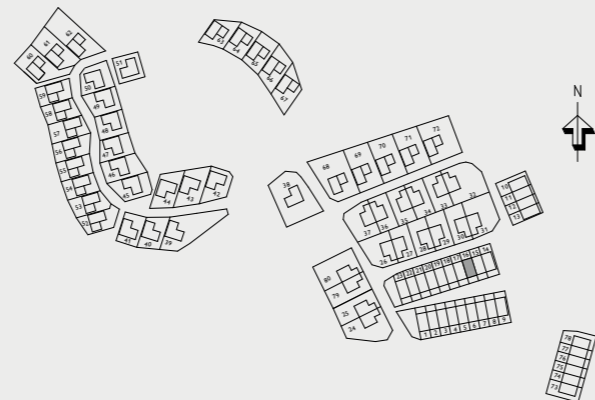
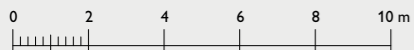
Radhus 16

RUM	STORLEK	TOMTAREA
5 rok	125 kvm	124 kvm



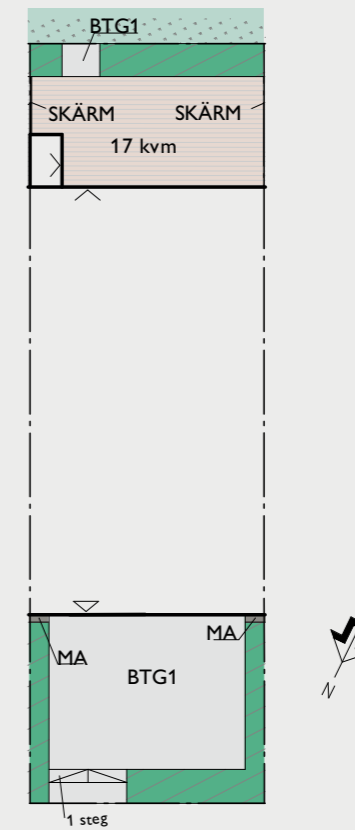
A1 = Asfalt
 MA = Makadam
 BTG1 = Betongsten

Angivna ytor och mått är ungefärliga.
 Häck delas med intilliggande tomt.



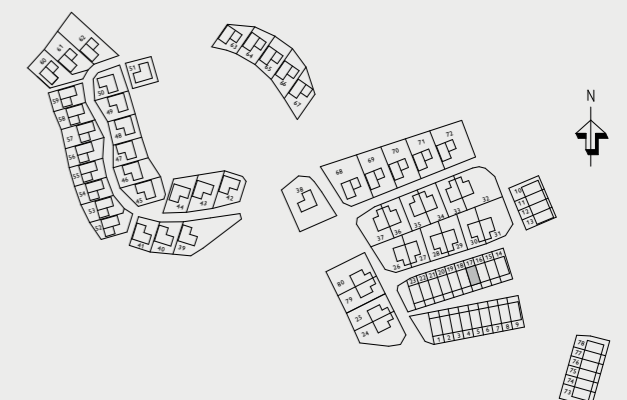
Radhus 17

RUM	STORLEK	TOMTAREA
5 rok	125 kvm	124 kvm



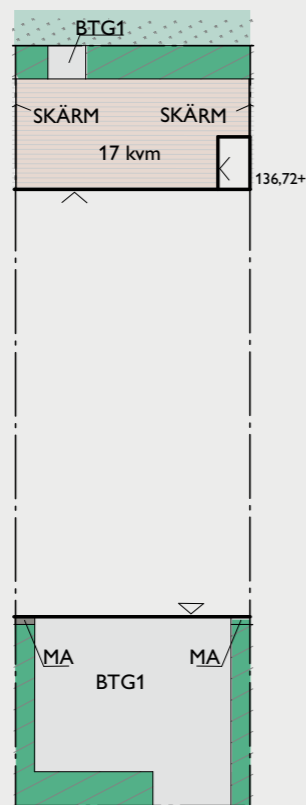
A1 = Asfalt
 MA = Makadam
 BTG1 = Betongsten

Angivna ytor och mått är ungefärliga.
 Häck delas med intilliggande tomt.



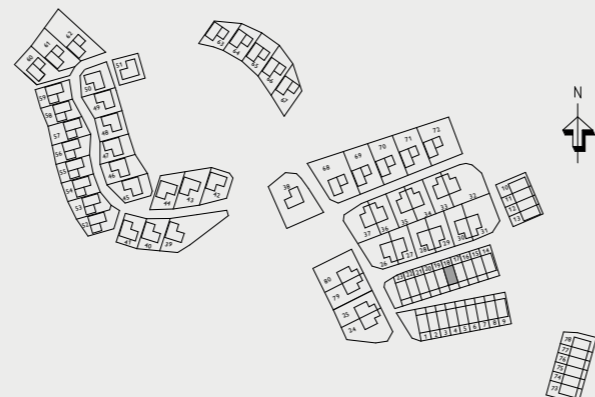
Radhus 18

RUM	STORLEK	TOMTAREA
5 rok	125 kvm	124 kvm



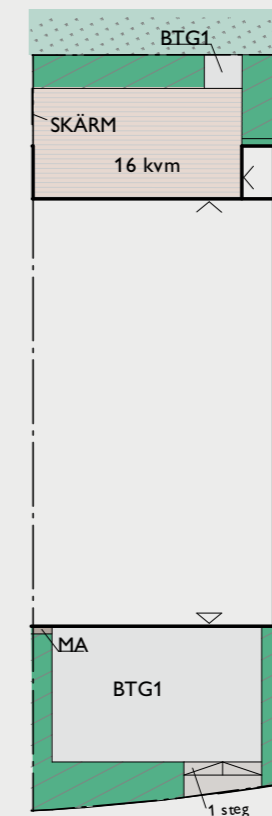
A1 = Asfalt
MA = Makadam
BTG1 = Betongsten

Angivna ytor och mått är ungefärliga.
Häck delas med intilliggande tomt.



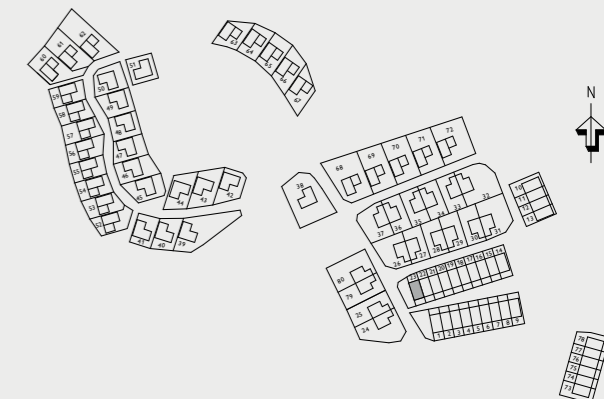
Radhus 23

RUM	STORLEK	TOMTAREA
5 rok	125 kvm	128 kvm



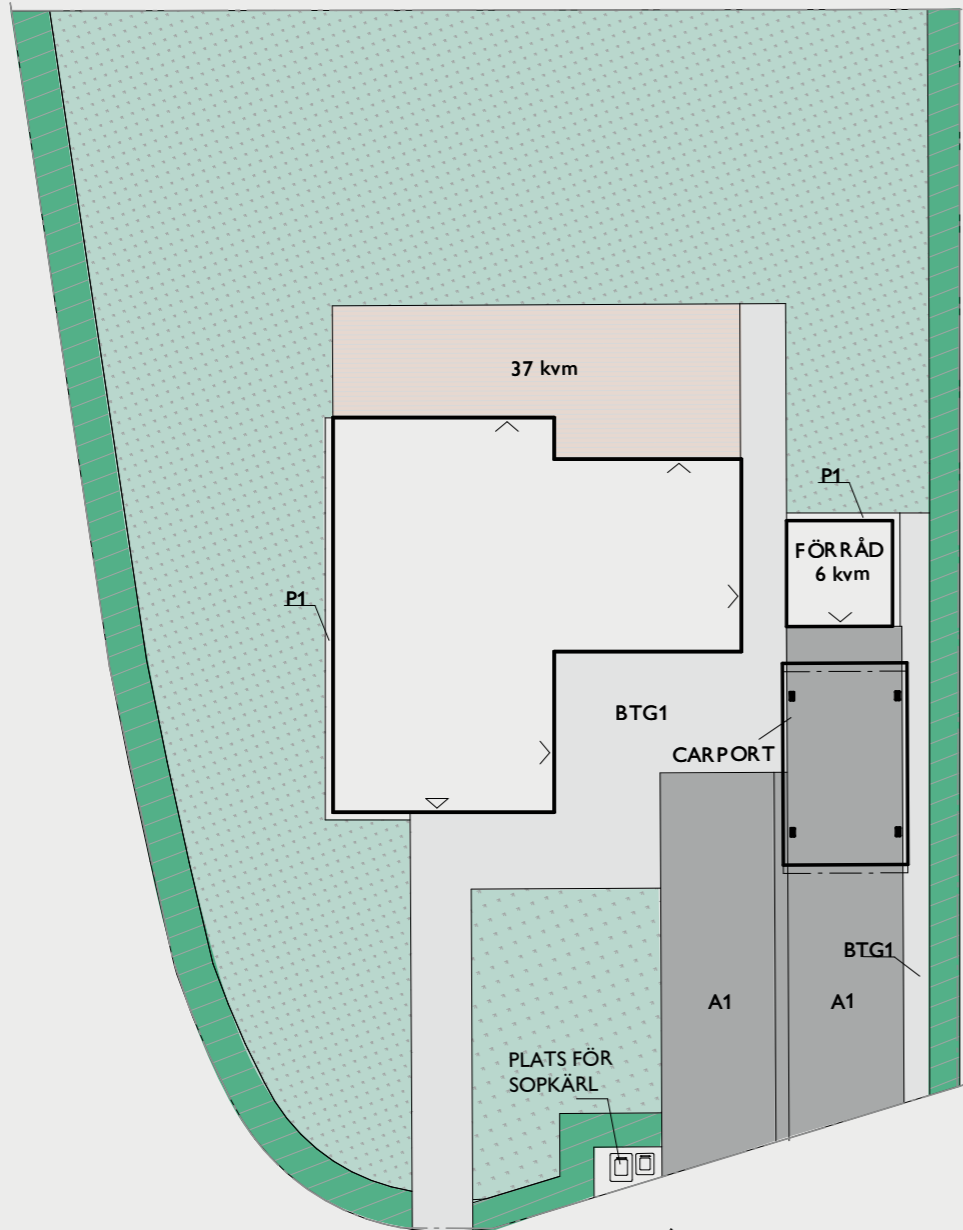
A1 = Asfalt
MA = Makadam
BTG1 = Betongsten

Angivna ytor och mått är ungefärliga.
Häck delas med intilliggande tomt.



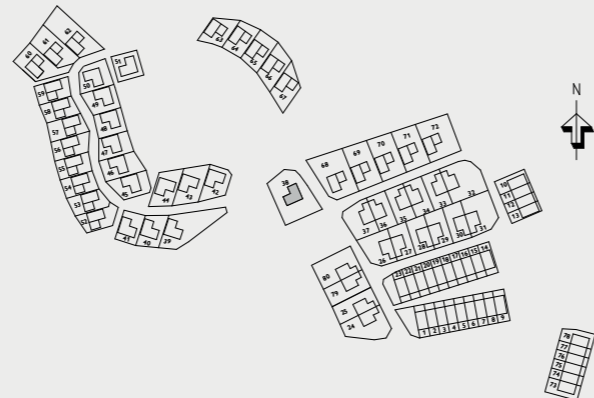
Villa 38

RUM	STORLEK	TOMTAREA
5 rok	143 kvm	692 kvm



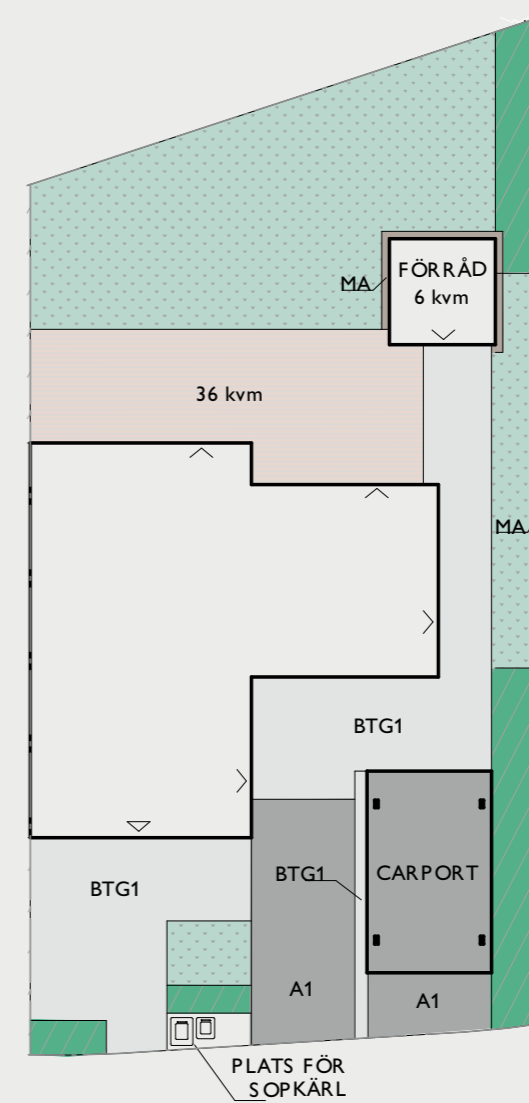
A1 = Asfalt
 MA = Makadam
 BTG1 = Betongsten

Angivna ytor och mått är ungefärliga.
 Häck delas med intilligande tomt.



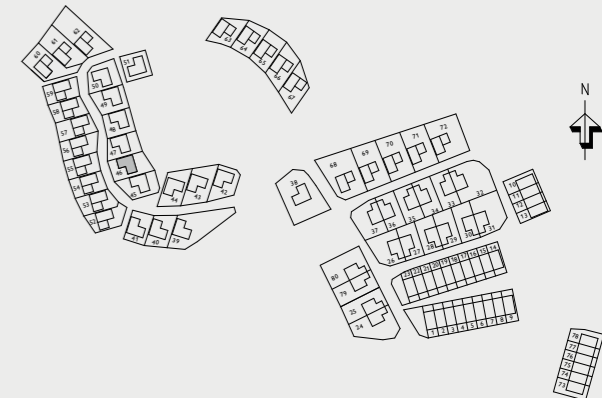
Villa 46

RUM	STORLEK	TOMTAREA
5 rok	143 kvm	336 kvm



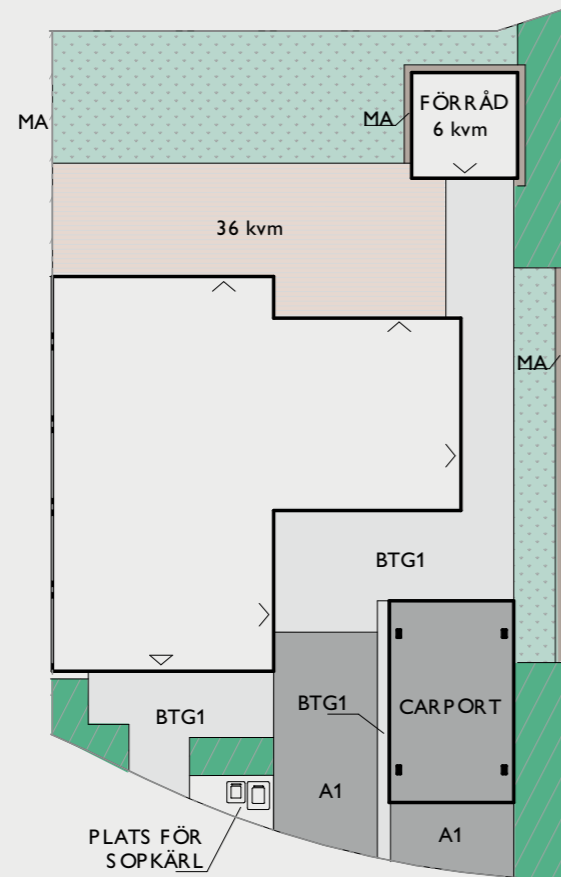
A1 = Asfalt
 MA = Makadam
 BTG1 = Betongsten

Angivna ytor och mått är ungefärliga.
 Häck delas med intilligande tomt.



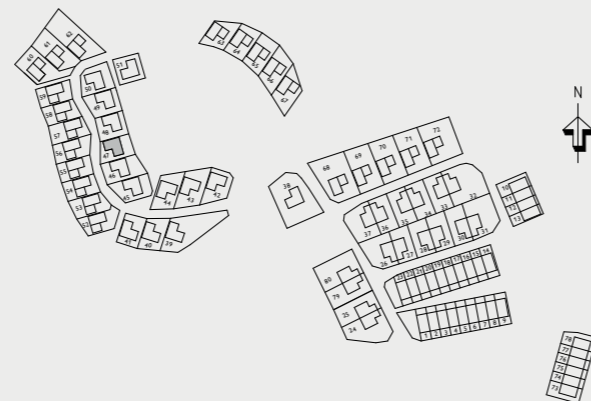
Villa 47

RUM	STORLEK	TOMTAREA
5 rok	143 kvm	285 kvm



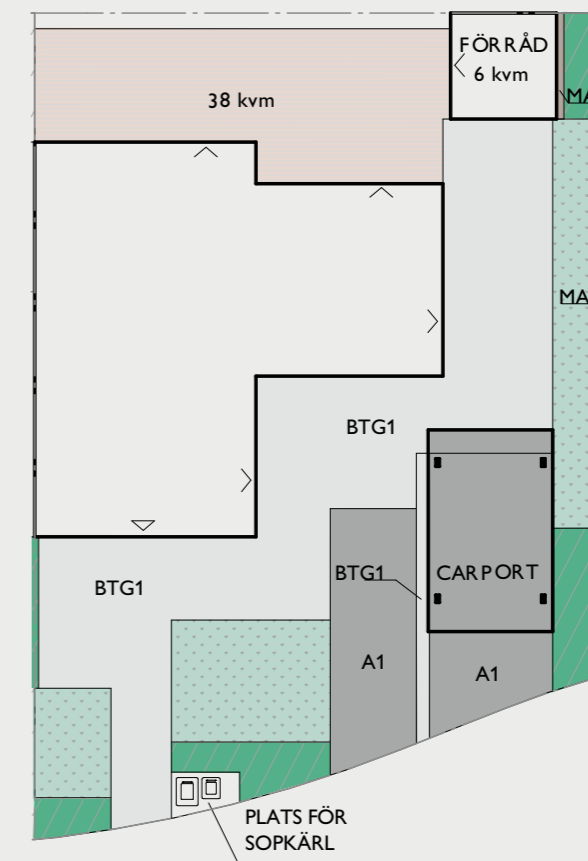
A1 = Asfalt
 MA = Makadam
 BTG1 = Betongsten

Angivna ytor och mått är ungefärliga.
 Häck delas med intilligande tomt.



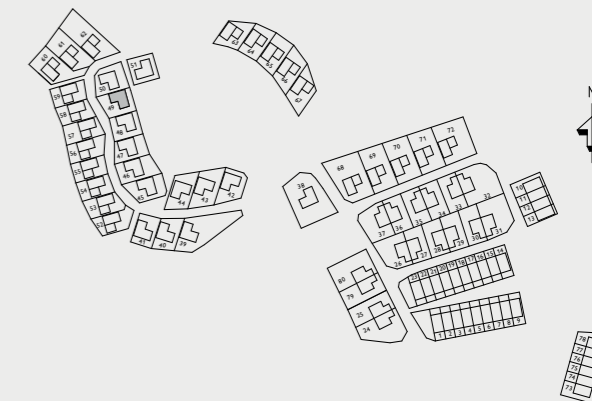
Villa 49

RUM	STORLEK	TOMTAREA
5 rok	143 kvm	301 kvm



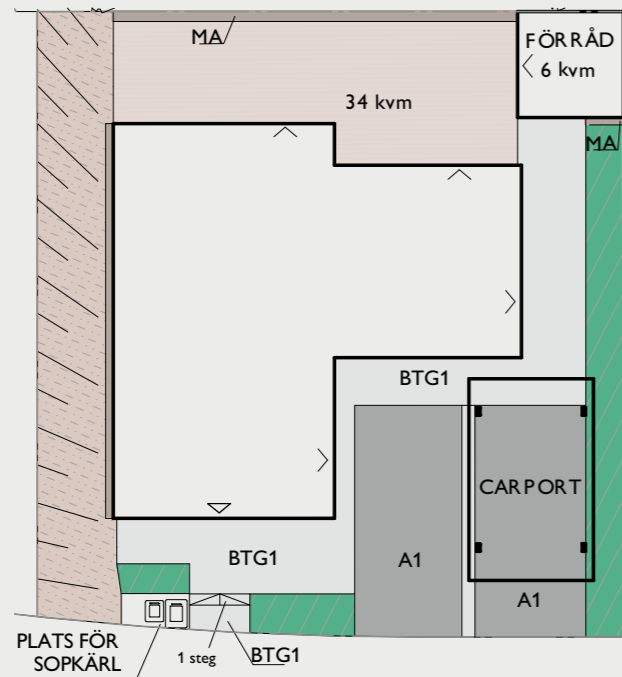
A1 = Asfalt
 MA = Makadam
 BTG1 = Betongsten

Angivna ytor och mått är ungefärliga.
 Häck delas med intilligande tomt.



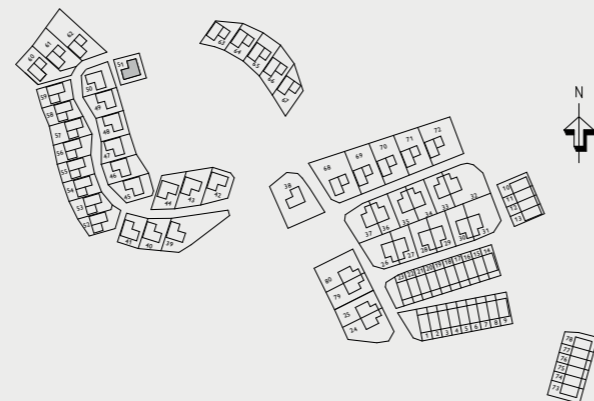
Villa 51

RUM	STORLEK	TOMTAREA
5 rok	143 kvm	254 kvm



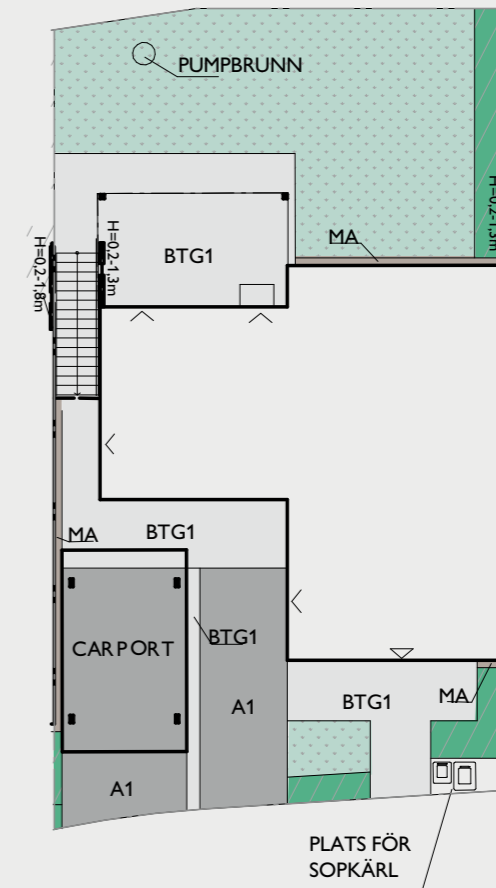
A1 = Asfalt
 MA = Makadam
 BTG1 = Betongsten

Angivna ytor och mått är ungefärliga.
 Häck delas med intilligande tomt.



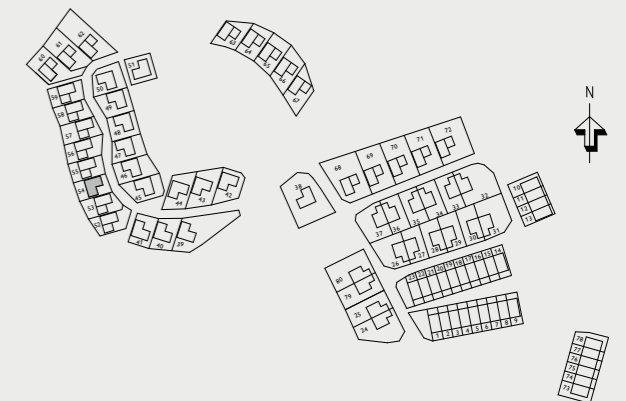
Treplansvilla 54

RUM	STORLEK	TOMTAREA
6 rok	167 kvm	252 kvm



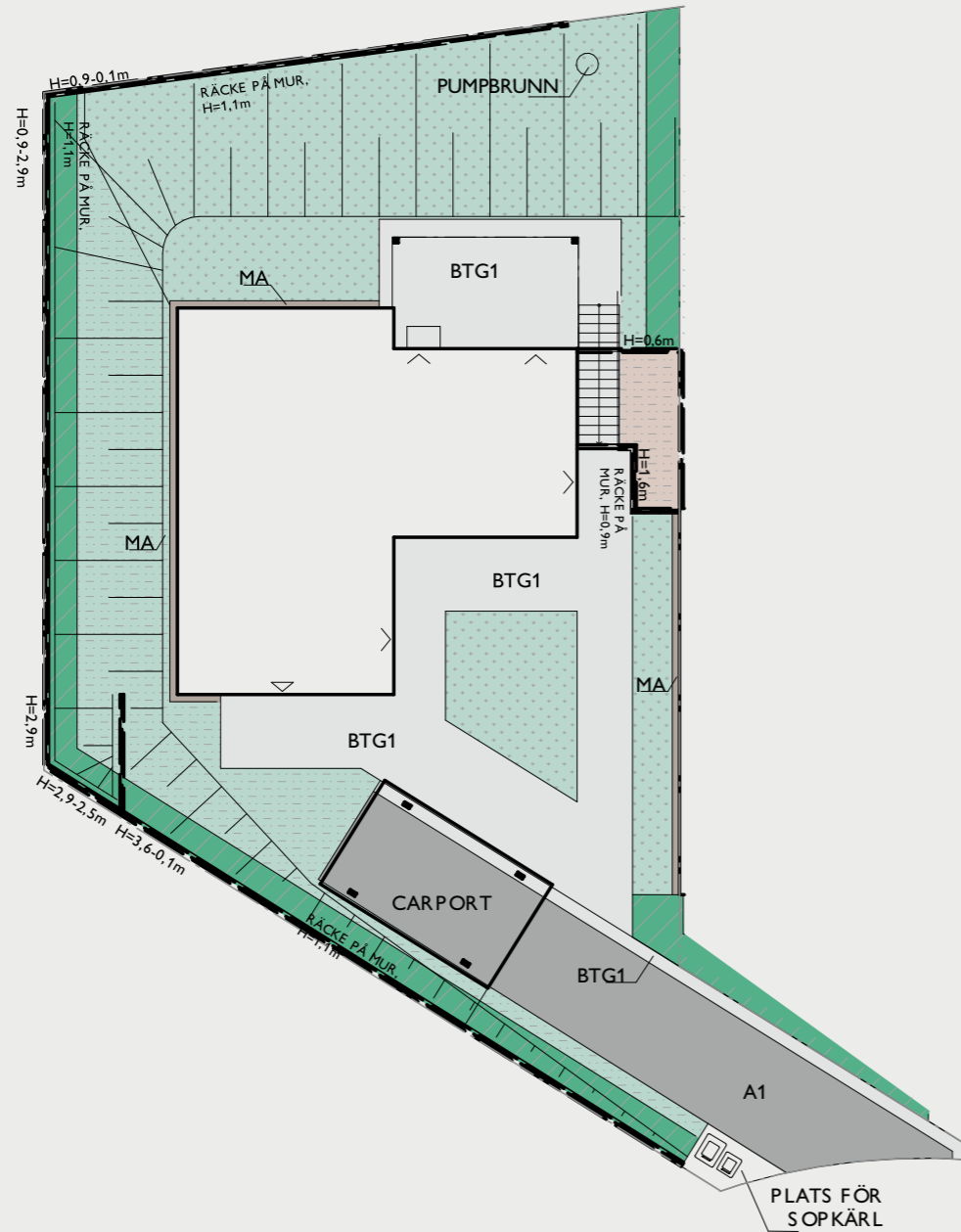
A1 = Asfalt
 MA = Makadam
 BTG1 = Betongsten

Angivna ytor och mått är ungefärliga.
 Häck delas med intilligande tomt.



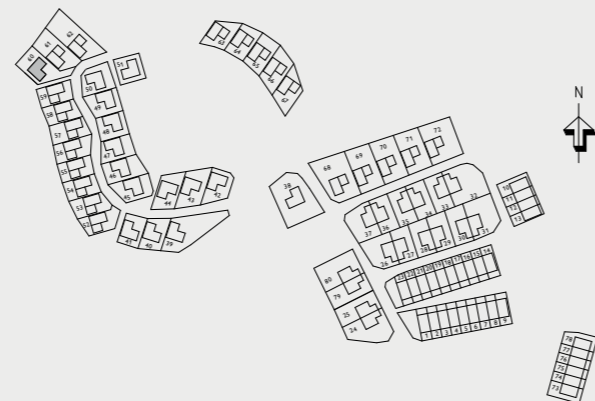
Treplansvilla 60

RUM	STORLEK	TOMTAREA
6 rok	167 kvm	450 kvm



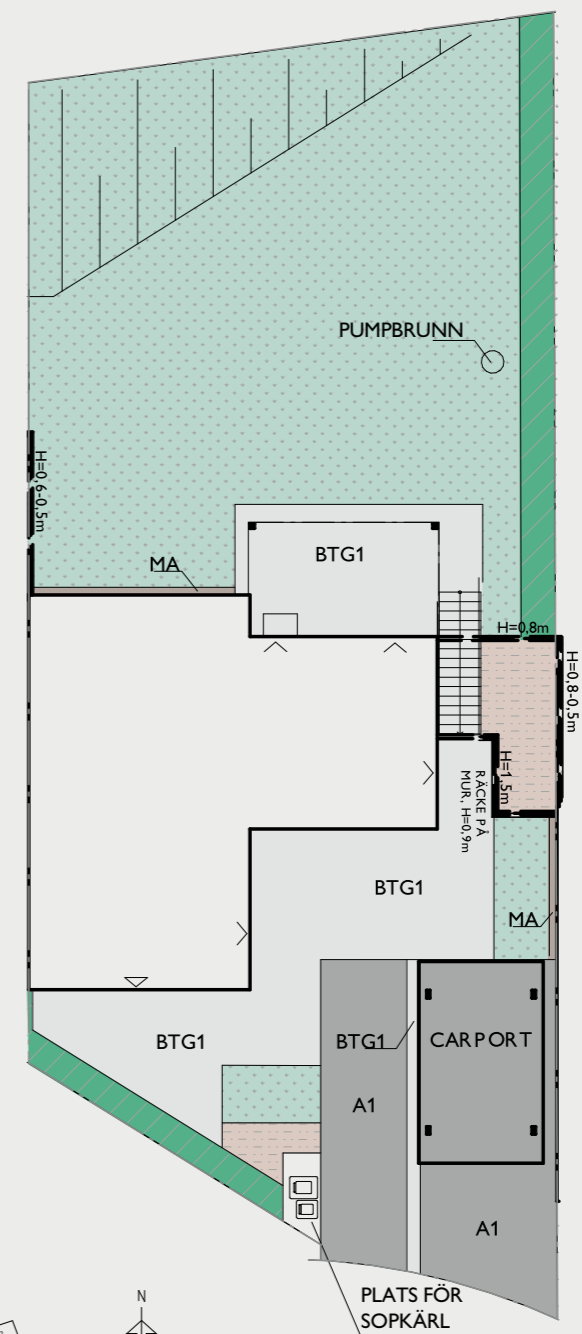
A1 = Asfalt
 MA = Makadam
 BTG1 = Betongsten

Angivna ytor och mått är ungefärliga.
 Häck delas med intilliggande tomt.



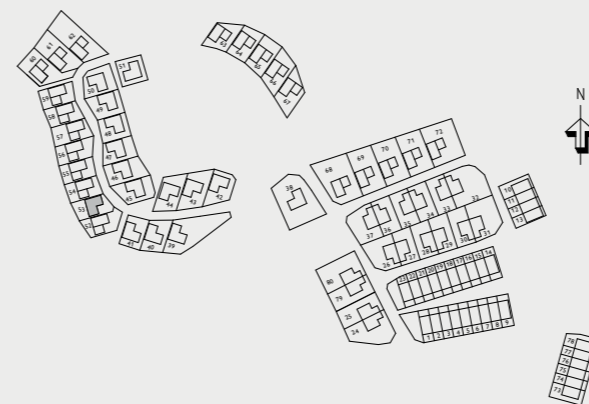
Treplansvilla 61

RUM	STORLEK	TOMTAREA
6 rok	167 kvm	429 kvm



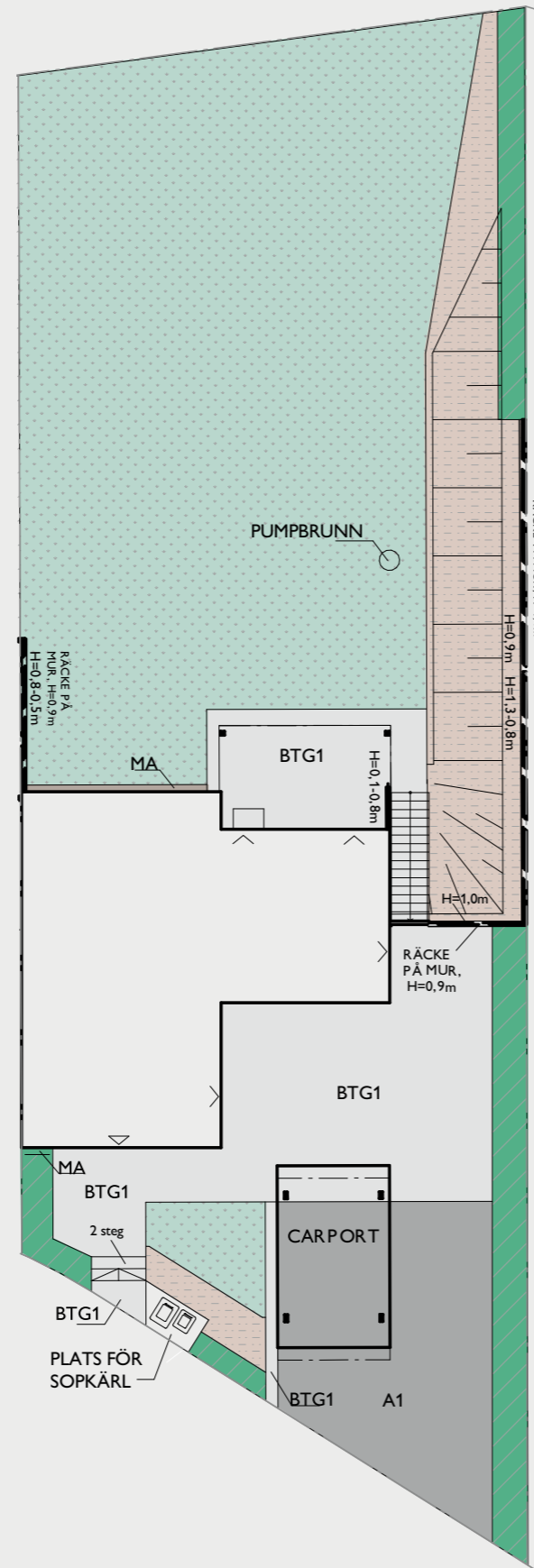
A1 = Asfalt
 MA = Makadam
 BTG1 = Betongsten

Angivna ytor och mått är ungefärliga.
 Häck delas med intilliggande tomt.



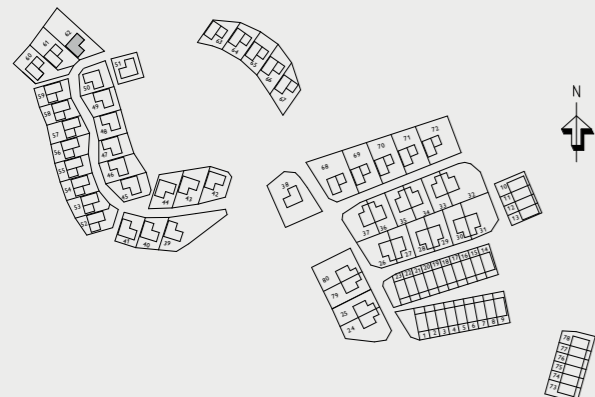
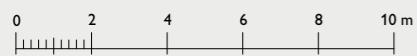
Treplansvilla 62

RUM	STORLEK	TOMTAREA
6 rok	167 kvm	594 kvm



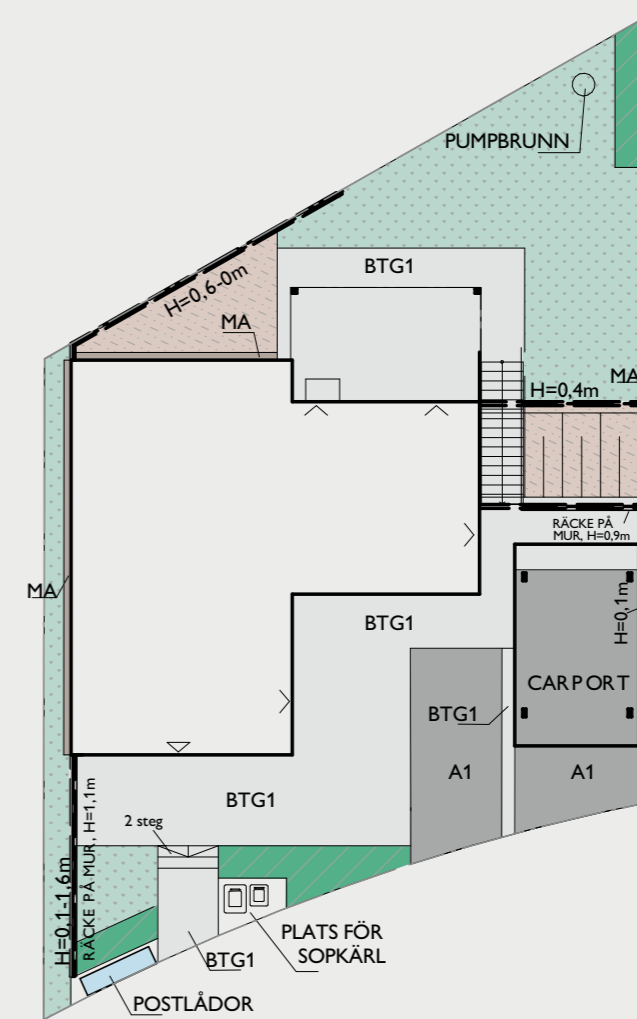
A1 = Asfalt
 MA = Makadam
 BTG1 = Betongsten

Angivna ytor och mått är ungefärliga.
 Häck delas med intilliggande tomt.



Treplansvilla 63

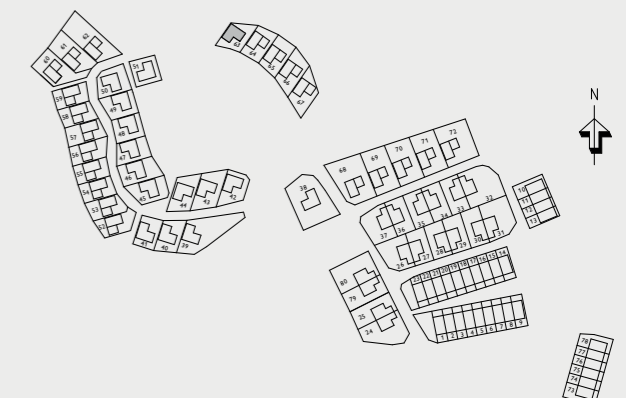
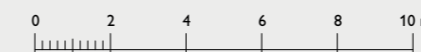
RUM	STORLEK	TOMTAREA
6 rok	167 kvm	304 kvm



Postlådor
 Postlådor gemensamma för flera hus placeras på denna tomt.

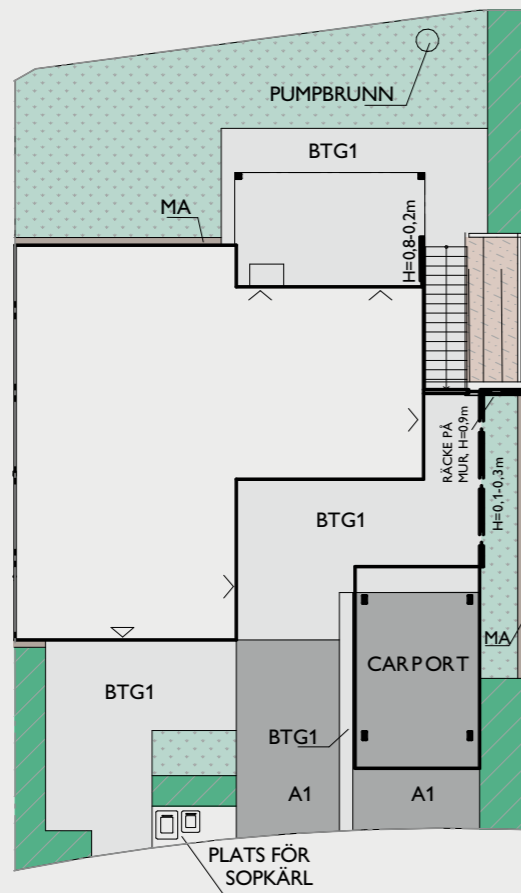
A1 = Asfalt
 MA = Makadam
 BTG1 = Betongsten

Angivna ytor och mått är ungefärliga.
 Häck delas med intilliggande tomt.



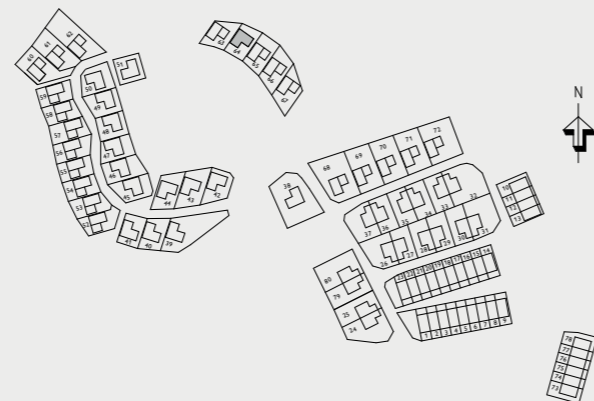
Treplansvilla 64

RUM	STORLEK	TOMTAREA
6 rok	167 kvm	286 kvm



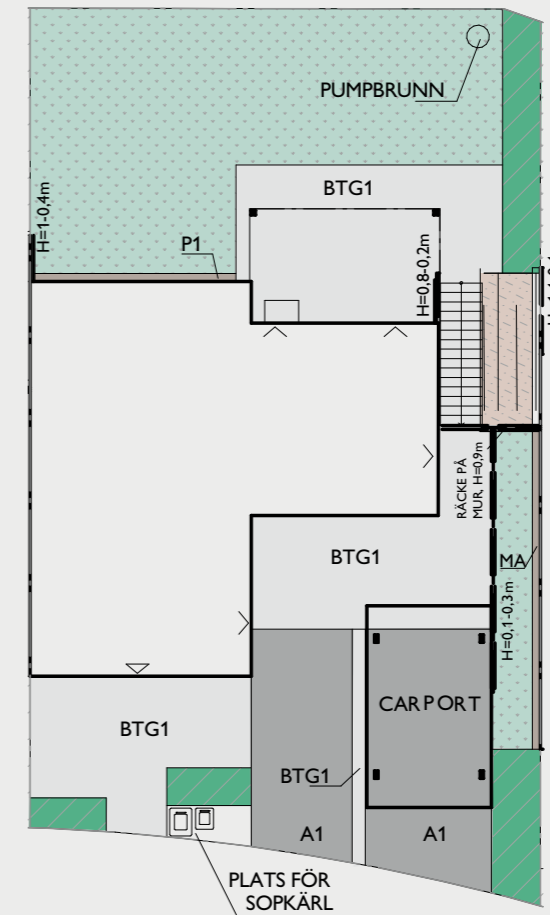
A1 = Asfalt
MA = Makadam
BTG1 = Betongsten

Angivna ytor och mått är ungefärliga.
Häck delas med intilliggande tomt.



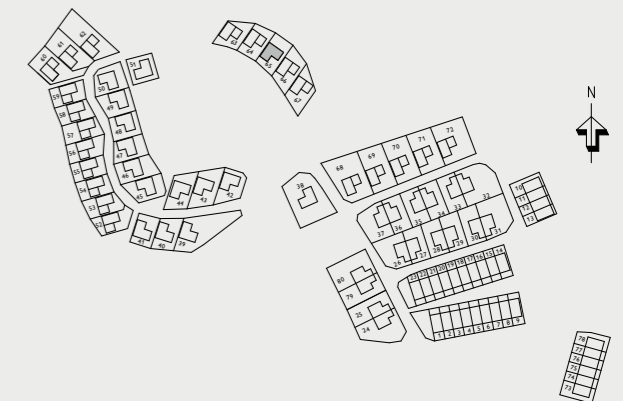
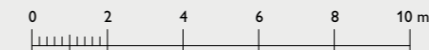
Treplansvilla 65

RUM	STORLEK	TOMTAREA
6 rok	167 kvm	303 kvm



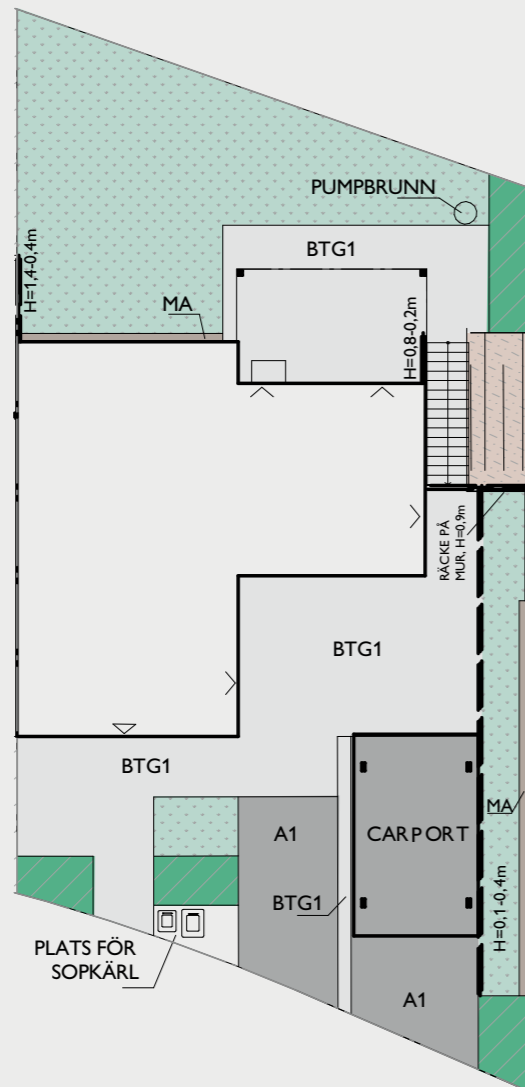
A1 = Asfalt
MA = Makadam
BTG1 = Betongsten

Angivna ytor och mått är ungefärliga.
Häck delas med intilliggande tomt.



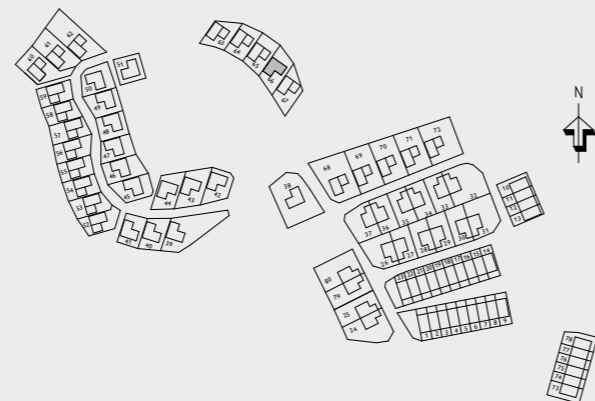
Treplansvilla 66

RUM	STORLEK	TOMTAREA
6 rok	167 kvm	316 kvm



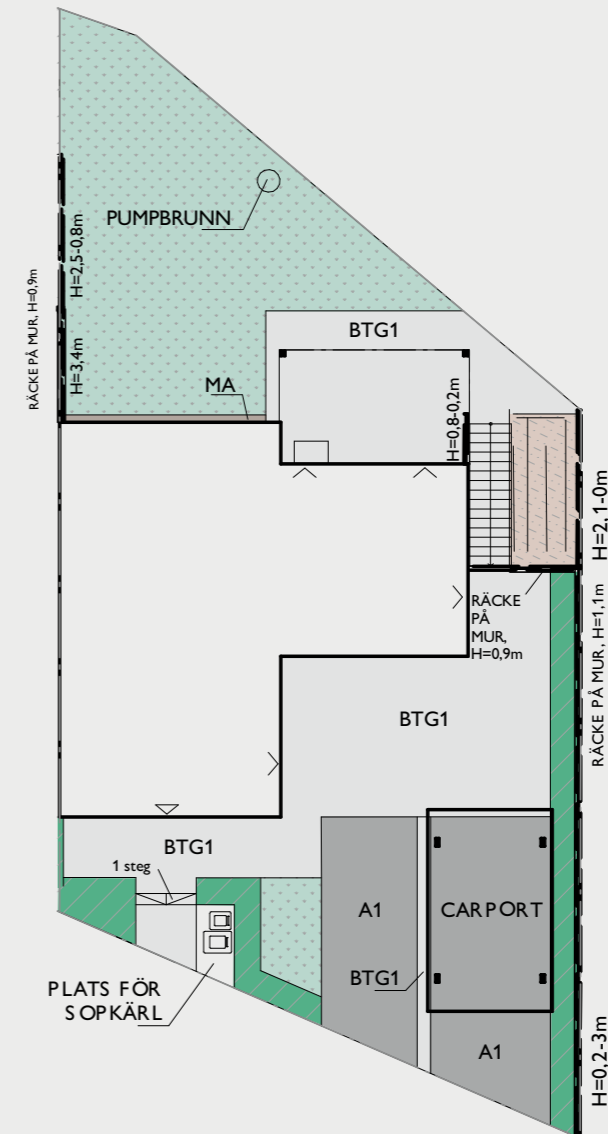
A1 = Asfalt
 MA = Makadam
 BTG1 = Betongsten

Angivna ytor och mått är ungefärliga.
 Häck delas med intilliggande tomt.



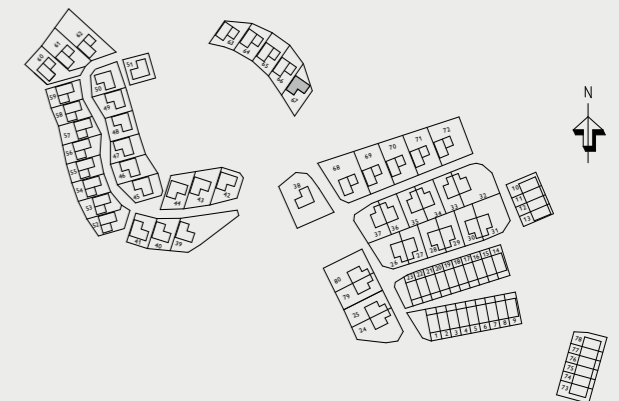
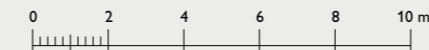
Treplansvilla 67

RUM	STORLEK	TOMTAREA
6 rok	167 kvm	303 kvm



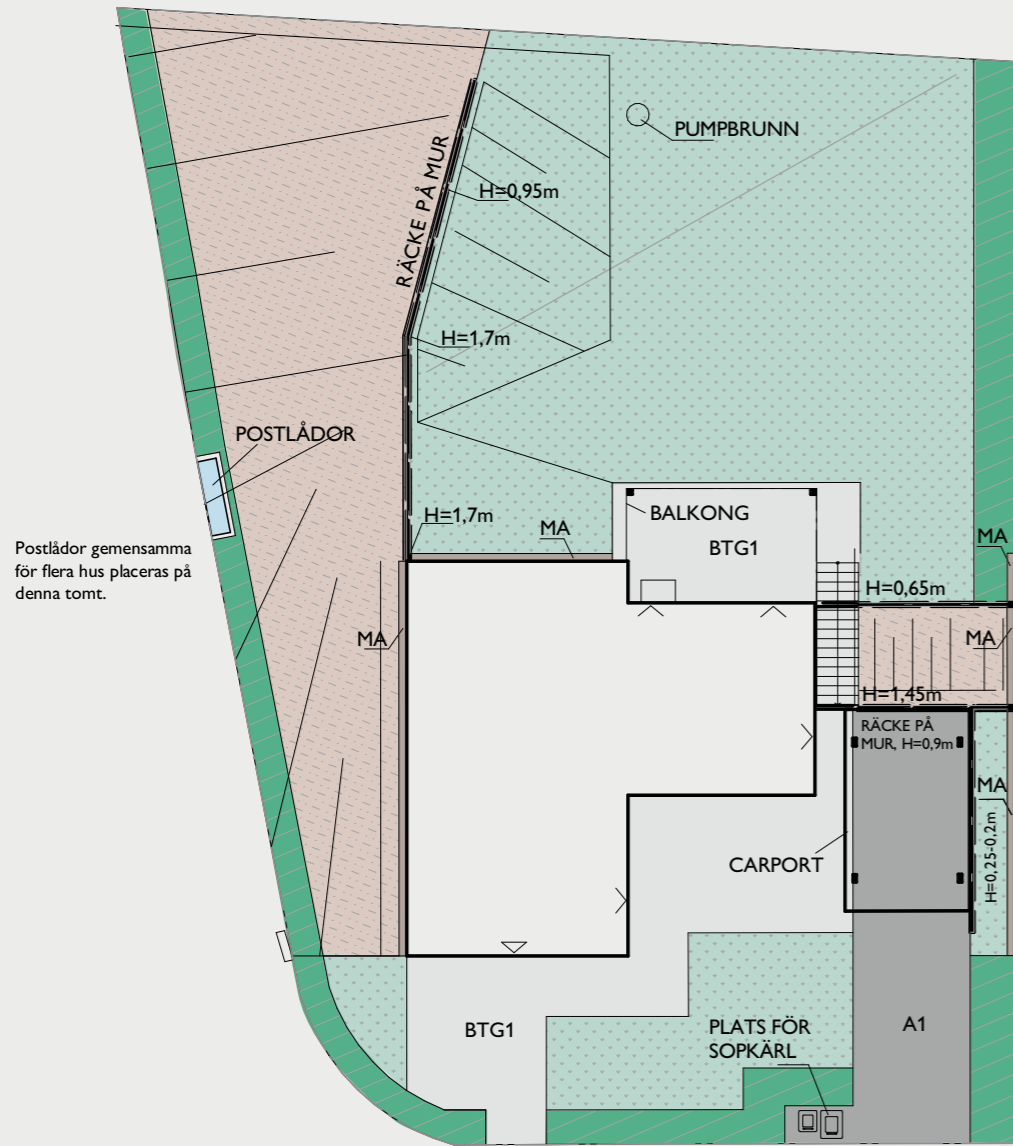
A1 = Asfalt
 MA = Makadam
 BTG1 = Betongsten

Angivna ytor och mått är ungefärliga.
 Häck delas med intilliggande tomt.



Treplansvilla 68

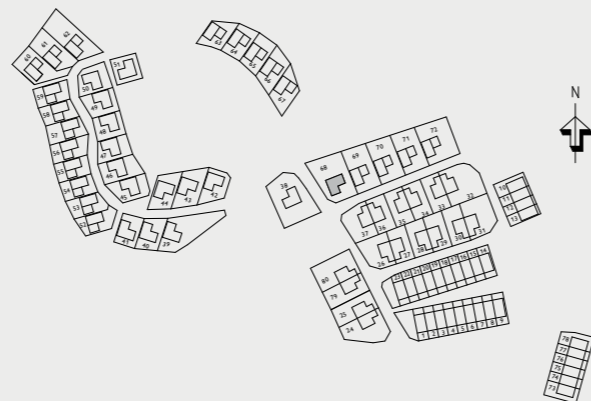
RUM	STORLEK	TOMTAREA
6 rok	167 kvm	610 kvm



Postlådor gemensamma för flera hus placeras på denna tomt.

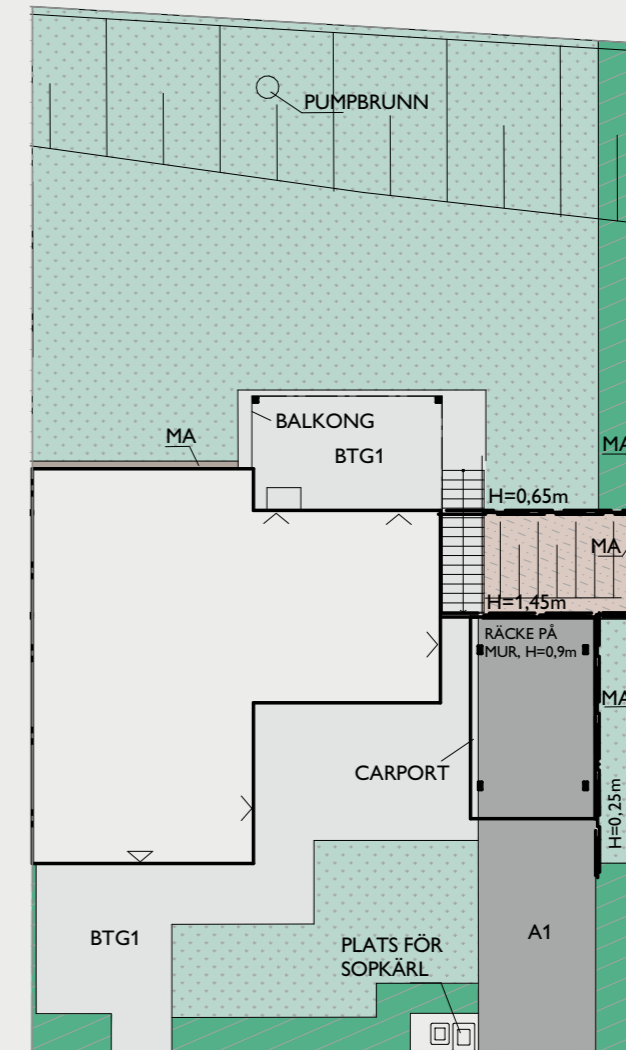
A1 = Asfalt
MA = Makadam
BTG1 = Betongsten

Angivna ytor och mått är ungefärliga.
Häck delas med intilliggande tomt.



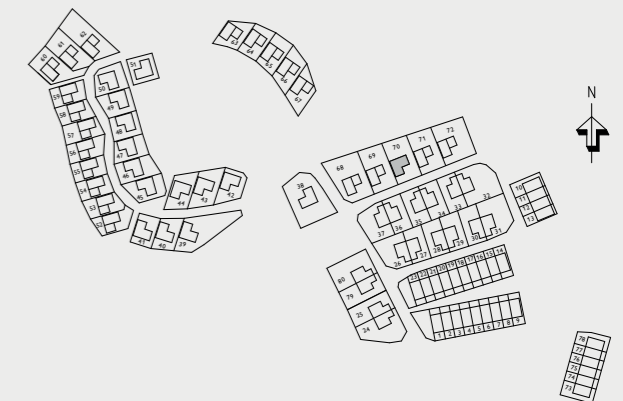
Treplansvilla 70

RUM	STORLEK	TOMTAREA
6 rok	167 kvm	437 kvm



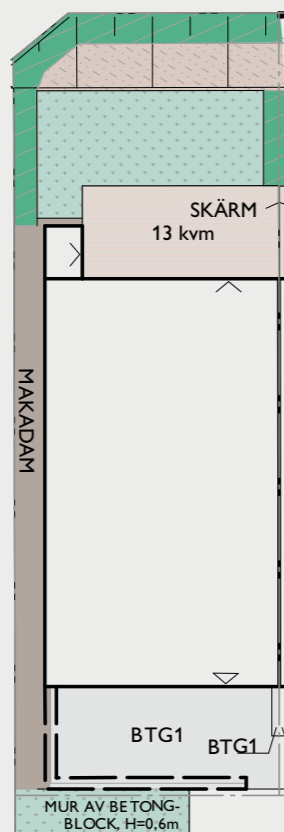
A1 = Asfalt
MA = Makadam
BTG1 = Betongsten

Angivna ytor och mått är ungefärliga.
Häck delas med intilliggande tomt.



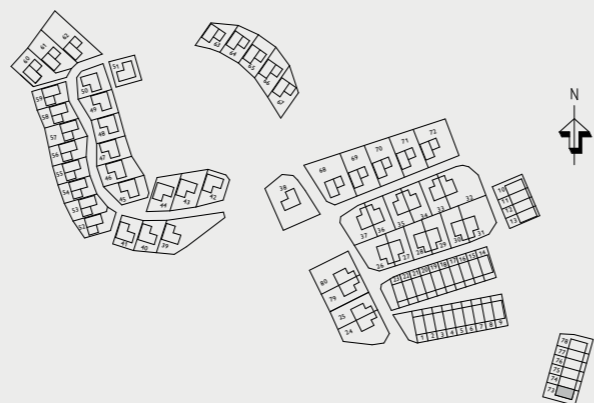
Stadsradhus 73

RUM	STORLEK	TOMTAREA
6 rok	153 kvm	144 kvm



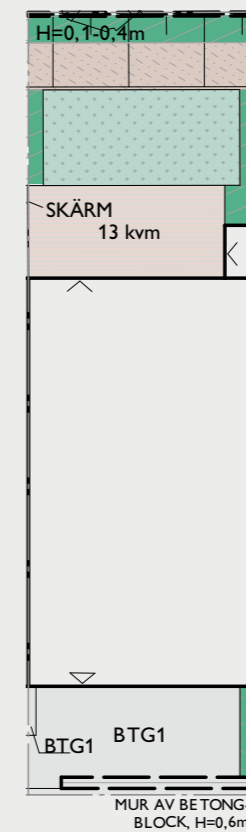
A1 = Asfalt
 MA = Makadam
 BTG1 = Betongsten

Angivna ytor och mått är ungefärliga.
 Häck delas med intilliggande tomt.



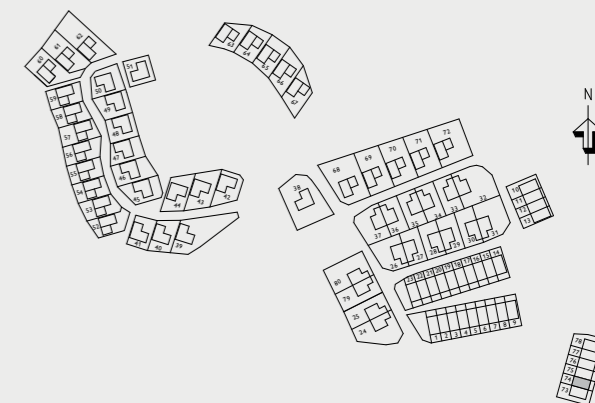
Stadsradhus 74

RUM	STORLEK	TOMTAREA
6 rok	153 kvm	124 kvm



A1 = Asfalt
 MA = Makadam
 BTG1 = Betongsten

Angivna ytor och mått är ungefärliga.
 Häck delas med intilliggande tomt.



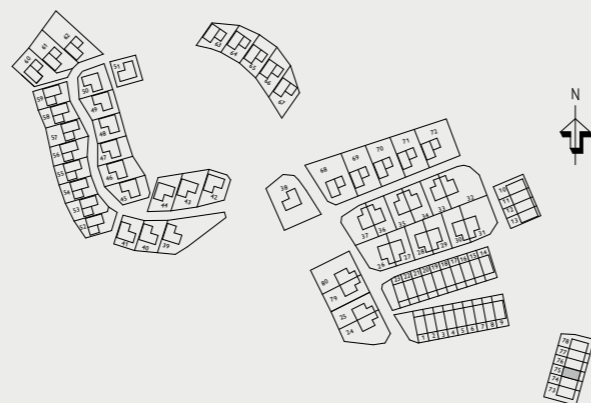
Stadsradhus 75

RUM	STORLEK	TOMTAREA
6 rok	153 kvm	124 kvm



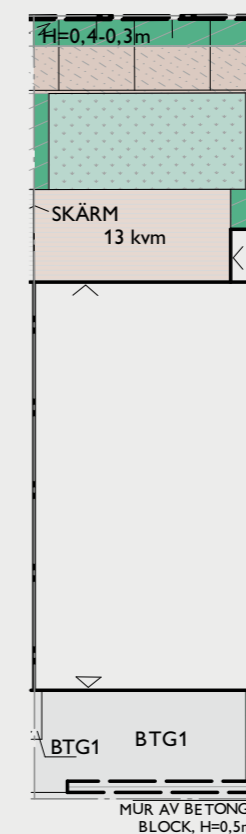
A1 = Asfalt
MA = Makadam
BTG1 = Betongsten

Angivna ytor och mått är ungefärliga.
Häck delas med intilligande tomt.



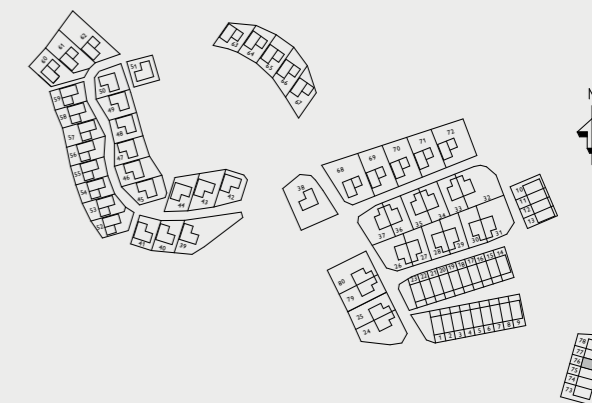
Stadsradhus 76

RUM	STORLEK	TOMTAREA
6 rok	153 kvm	124 kvm



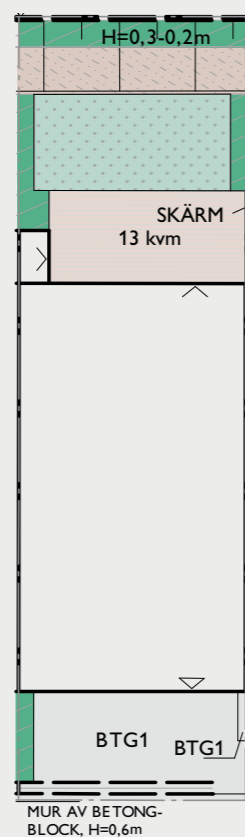
A1 = Asfalt
MA = Makadam
BTG1 = Betongsten

Angivna ytor och mått är ungefärliga.
Häck delas med intilligande tomt.



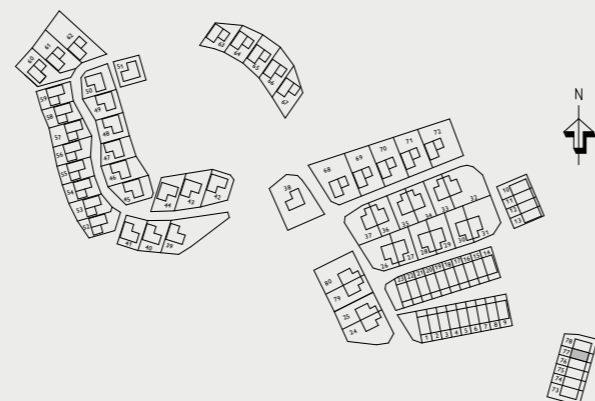
Stadsradhus 77

RUM	STORLEK	TOMTAREA
6 rok	153 kvm	124 kvm



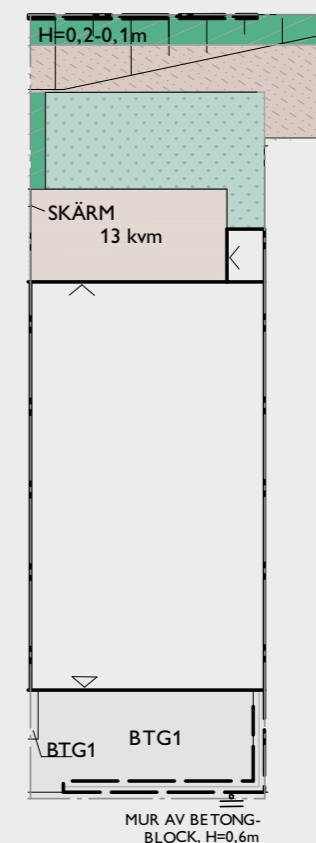
A1 = Asfalt
MA = Makadam
BTG1 = Betongsten

Angivna ytor och mått är ungefärliga.
Häck delas med intilliggande tomt.



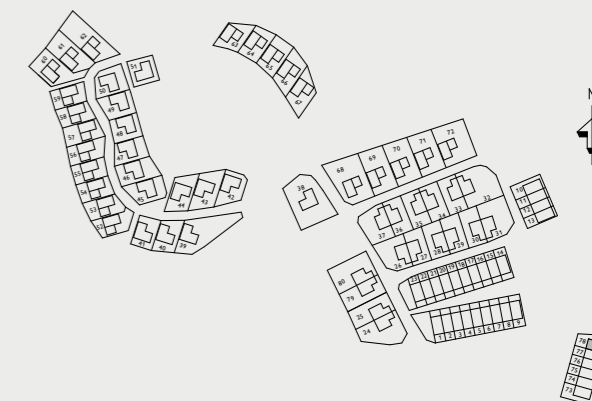
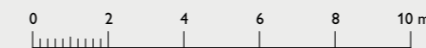
Stadsradhus 78

RUM	STORLEK	TOMTAREA
6 rok	153 kvm	135 kvm



A1 = Asfalt
MA = Makadam
BTG1 = Betongsten

Angivna ytor och mått är ungefärliga.
Häck delas med intilliggande tomt.





3D. Visionsbild; ändringar kan förekomma.

GÖKEGÅRDS HÖJD

Det här ingår i din trädgård:

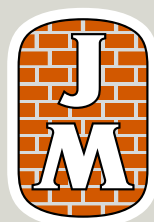
- Trätrall eller marksten på uteplatsen
- Staket eller häck vid tomtgräns
- Marksten vid husets framsida
- Gräsmatta
- Vattenutkastare
- Fristående kallförråd (parhus och villor, 2 plan)
- Kallförråd om 1 kvm vid uteplats (radhus och stadsradhus)
- Belysning vid entré och uteplats på baksida
- Eluttag i samtliga förråd samt på utsidan av fristående förråd
- Asfalt på uppfart

80 år av framtidbyggande

Vi är övertygade om att där människor trivs och mår bra utvecklas samhällen. I 80 år har vi arbetat för att skapa attraktiva livsmiljöer – ett mål som fortfarande är lika centralt för oss idag. Alla våra projekt börjar med ett stycke mark som vi förädlar. Inte för vår skull, utan för de människor som kommer att bo och arbeta där.

Med decennier av erfarenhet vet vi att hur vi bor påverkar vår livskvalitet.

Vi lägger grunden till ett bättre liv. Så var det igår, så är det i dag och så kommer det att vara i morgon. Det är vad vi kallar 80 år av framtidbyggande.



1945